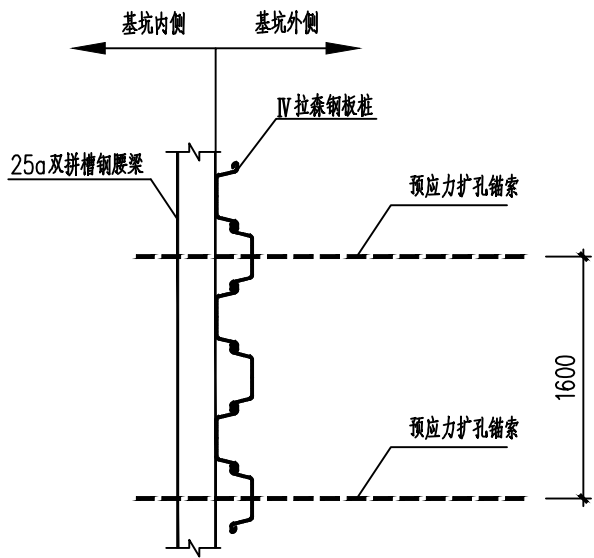
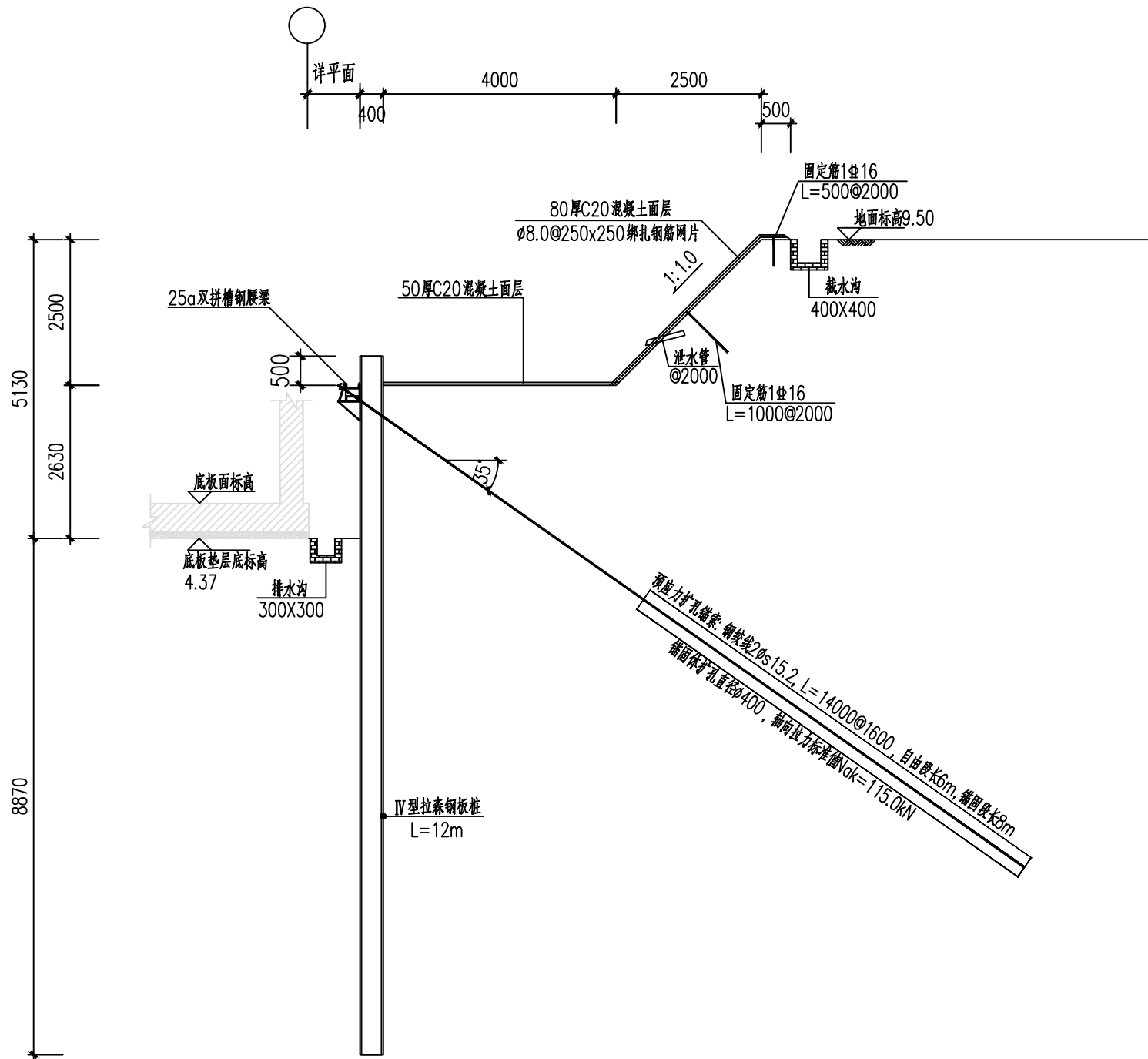


|    |    |    |    |    |    |
|----|----|----|----|----|----|
| 日期 | 姓名 | 专业 | 日期 | 姓名 | 专业 |
|    |    | 电气 |    |    | 暖通 |
|    |    |    |    |    |    |
| 专业 | 姓名 | 专业 | 日期 | 姓名 | 专业 |
| 建筑 |    | 结构 |    |    | 水卫 |



A-A剖面图

注：钢腰梁和拉森桩之间的空隙应采用C30细石混凝土填充密实



3-3剖面

注：拉森桩若无法施工至设计标高，应采用引孔措施

|                     |               |
|---------------------|---------------|
| JK7 钻孔<br>孔口标高10.14 | 土层名称<br>深度(m) |
| 杂填土                 | 6.20          |
| 淤泥                  | 3.70          |
| 残积粘性土               | 4.30          |
| 全风化花岗岩              | 14.20         |

注册结构工程师执业章：

单位名称：



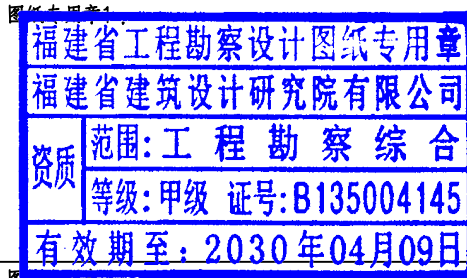
福建省建筑设计研究院有限公司

备注：

1. 新版本出图后，旧版本图纸相应作废。

施工图审查批准单位：

施工图审查批准书证号：



注册岩土工程师执业章：



修改内容：

| 版次 | 发行日期         | 摘要      |
|----|--------------|---------|
| 版本 | 1.0 图幅 A2 部门 | 岩土工程设计所 |

工程名称：

南安市总医院霞美分院综合楼项目  
基坑支护

建设单位：

南安市霞美镇卫生院

|       |     |     |
|-------|-----|-----|
| 项目经理  |     |     |
| 审定    |     |     |
| 方案创作人 |     |     |
| 工程负责人 | 沈铭龙 | 江铭  |
| 专业负责人 | 同铭  | 江铭  |
| 审核    | 江涛  | 江涛  |
| 校对    | 刘阳辉 | 刘阳辉 |
| 设计    | 刘斯航 | 刘斯航 |
| 制图    | 刘斯航 | 刘斯航 |

图名：

剖面图（三）

|      |              |
|------|--------------|
| 工程编号 | 202510002-YT |
| 图别   | 护施           |
| 图号   | 12           |
| 日期   | 2025.10      |

