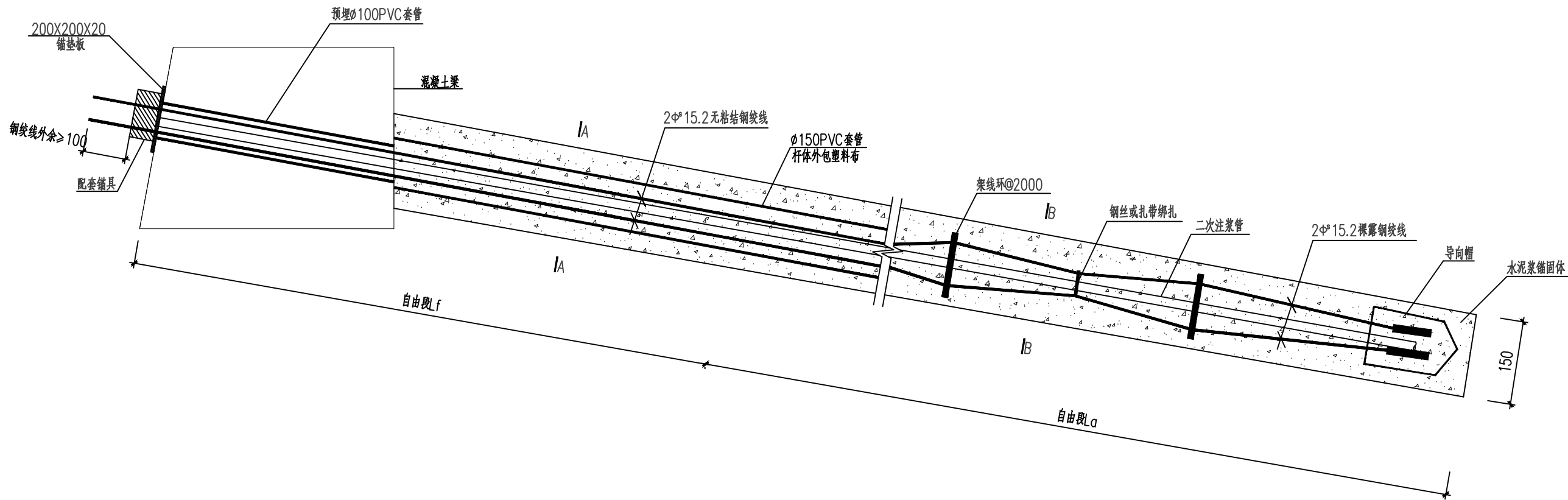
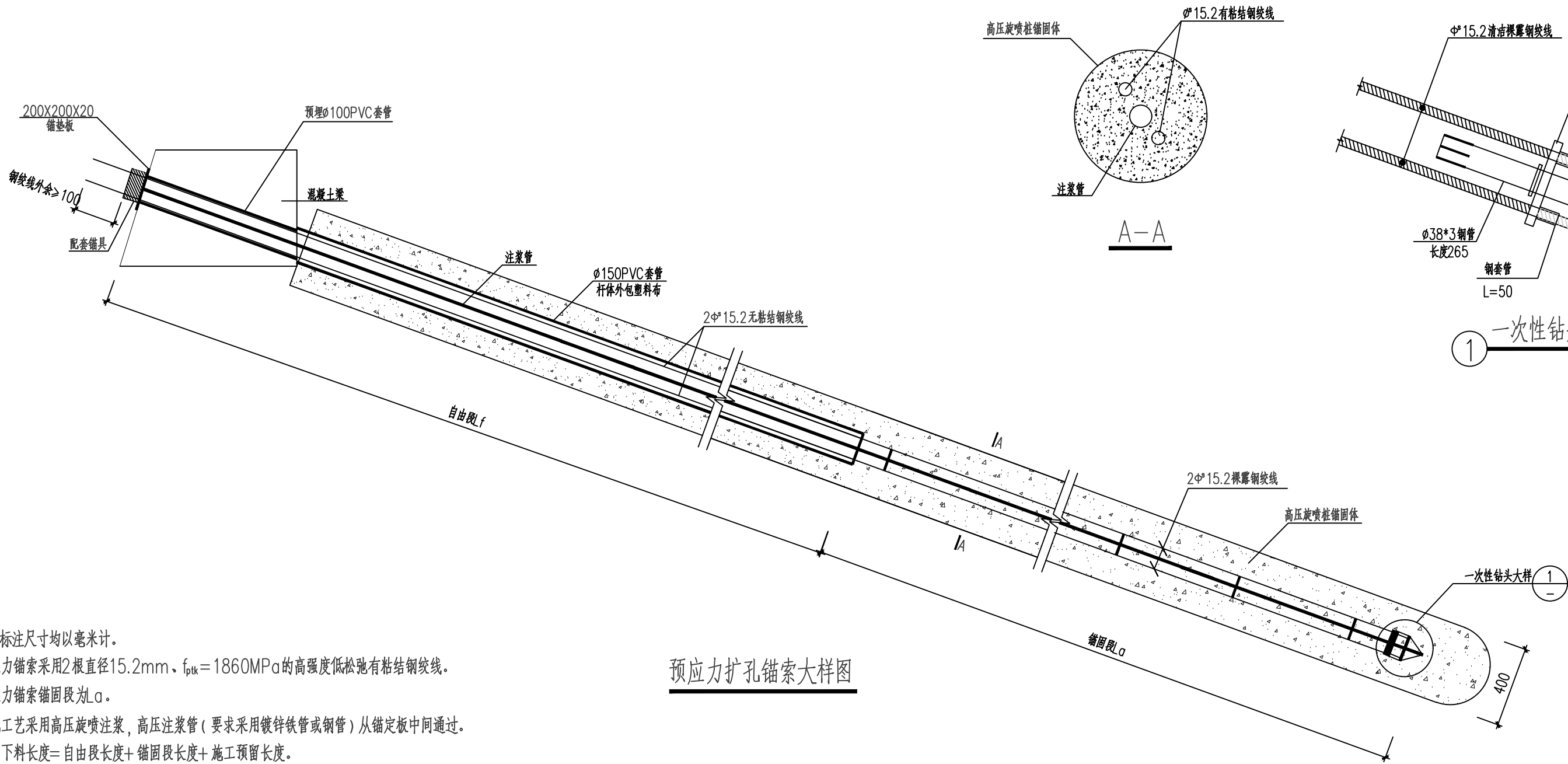


日期	姓名	专业	日期	姓名	专业
		电气			暖通
		建筑			水卫

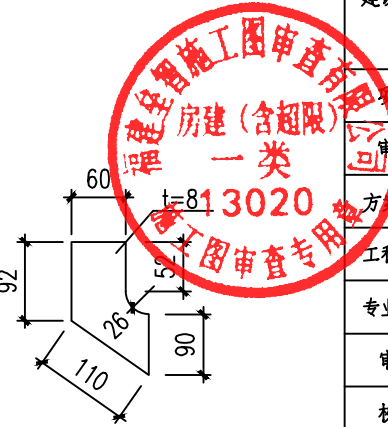
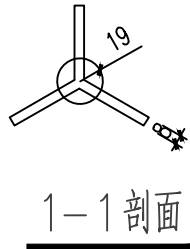
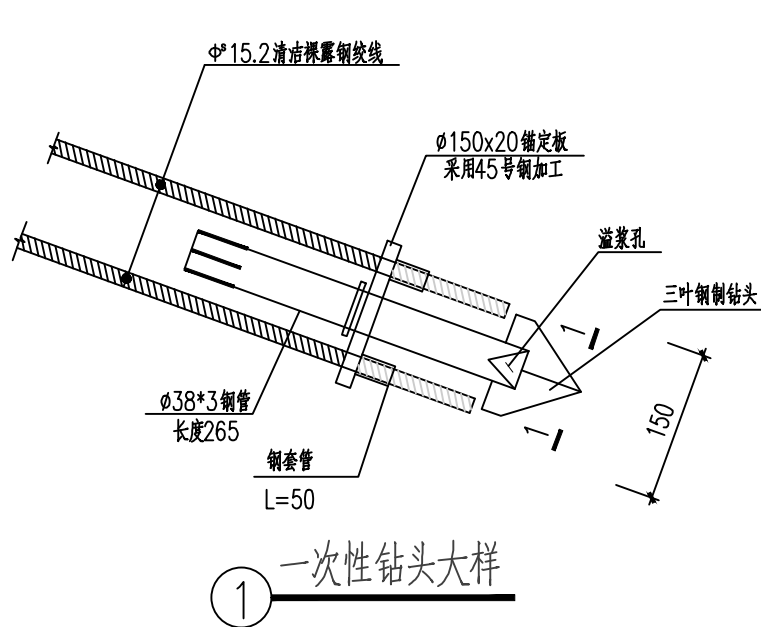
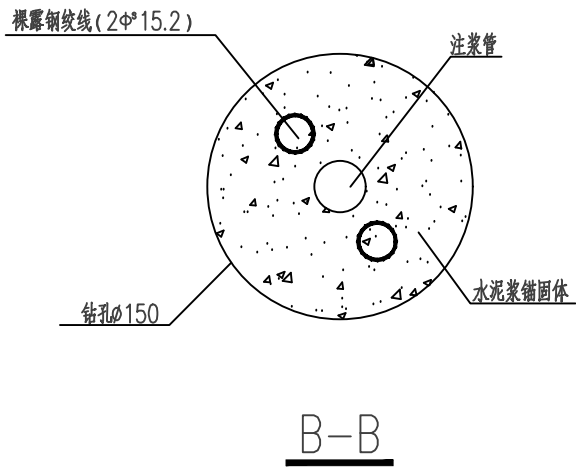
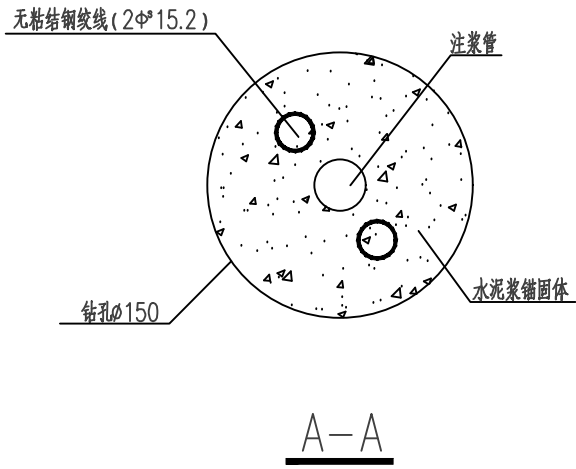


夹片式预应力锚索大样



预应力扩孔锚索大样图

- 说明:
- 图中标注尺寸均以毫米计。
 - 预应力锚索采用2根直径15.2mm、 $f_{pk}=1860MPa$ 的高强度低松弛有粘结钢绞线。
 - 预应力锚索锚固段为 a 。
 - 成孔工艺采用高压旋喷注浆，高压注浆管（要求采用镀锌铁管或钢管）从锚定板中间通过。
 - 锚索下料长度=自由段长度+锚固段长度+施工预留长度。
 - 未尽事项，参照有关施工规范、规定办理。



钢制钻头叶片大样

注册结构工程师执业章:

单位名称:



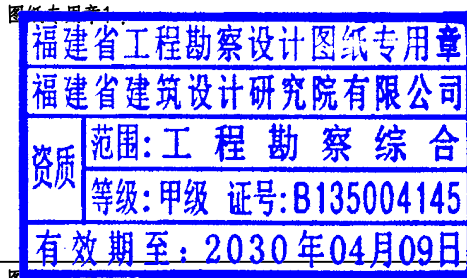
福建省建筑设计研究院有限公司

备注:

1. 新版本出图后, 旧版本图纸相应作废。

施工图审查批准单位:

施工图审查批准书证号:



注册岩土工程师执业章:



修改内容:

版次	发行日期	摘要
版本	1.0 图幅 A2 部门	岩土工程设计所

工程名称:

南安市总医院厦美分院综合楼项目
基坑支护

建设单位:

南安市厦美镇卫生院

项目经理	审核	编制
沈铭龙	闫铭	江涛
工程负责人	江涛	刘阳辉
专业负责人	刘阳辉	刘斯航
设计	刘斯航	刘斯航
制图	刘斯航	刘斯航

图名:

大样图 (三)

工程编号	202510002-YT
图别	护施
图号	19
日期	2025.10

