

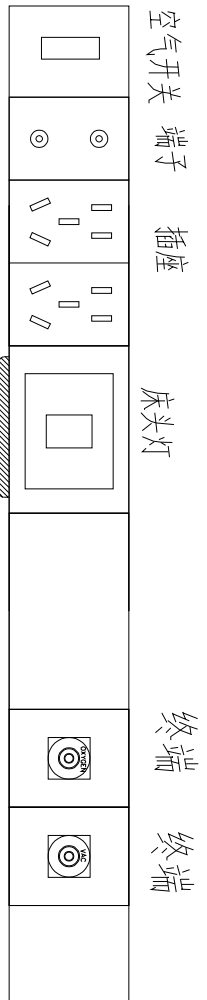
图 纸 目 录 (一)

第1页 共2页

序号	图 纸 名 称	图 号	规 格	备 注
1	设计说明 (一)	医气施—01		
2	设计说明 (二)	医气施—02		
3	医疗气体工程设备带、稳压箱、支架示意图	医气施—03		
4	医疗气体工程汇流排系统图	医气施—04		
5	负压机房系统图	医气施—05		
6	空压机房系统图	医气施—06		
7	氧气汇流排系统图	医气施—07		
8	医疗气体管道系统图	医气施—08		
9	医疗气体工程 (非净化区域) 一层平面图	医气施—09		
10	医疗气体工程 (非净化区域) 二层平面图	医气施—10		
11	医疗气体工程 (净化区域) 三层平面图	医气施—11		
12	医疗气体工程 (非净化区域) 四层平面图	医气施—12		
13	医疗气体工程 (非净化区域) 五层至九层平面图	医气施—13		
14	医疗气体工程 (非净化区域) 屋面层平面图	医气施—14		
15				
16				
17				
18				
19				

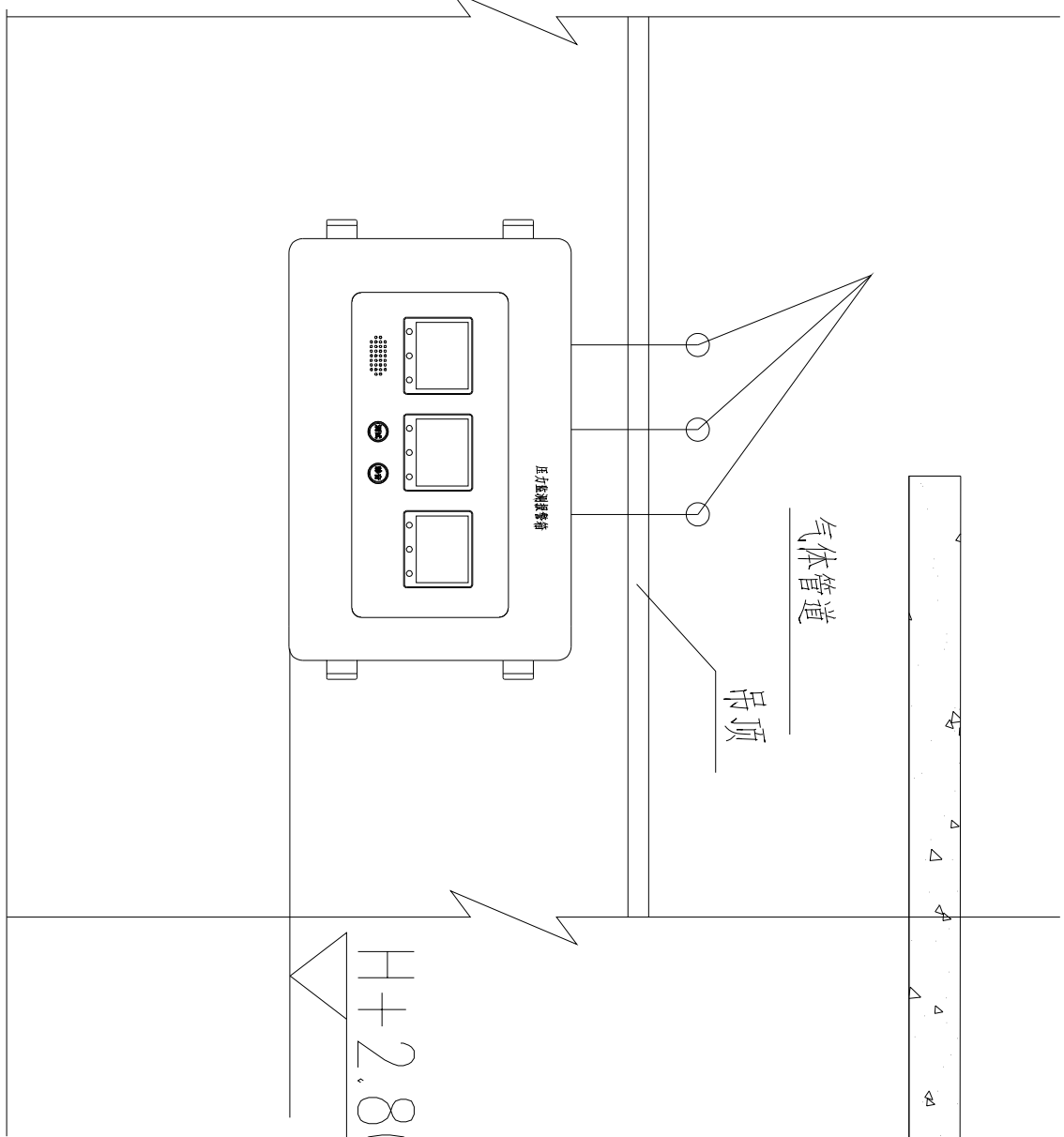
						建设单位		业 务 号							
						工程名称	南安市总医院霞美分院综合楼项目			设计阶段		施 工 图			
设 计			项目负责人			图 纸 名 称	图纸目录(一)			图 号					
校 对			审 核							规 格	A4	比 例	1:100		
专业负责人			审 定							出图日期		2025年09月			
版权所有，不得复制、套用。										ALL RIGHTS RESERVED, DON' T COPIED, REPRODUCED.					

注：因科室太多且需求不同，不一一列举设备带大样图，以平面为准

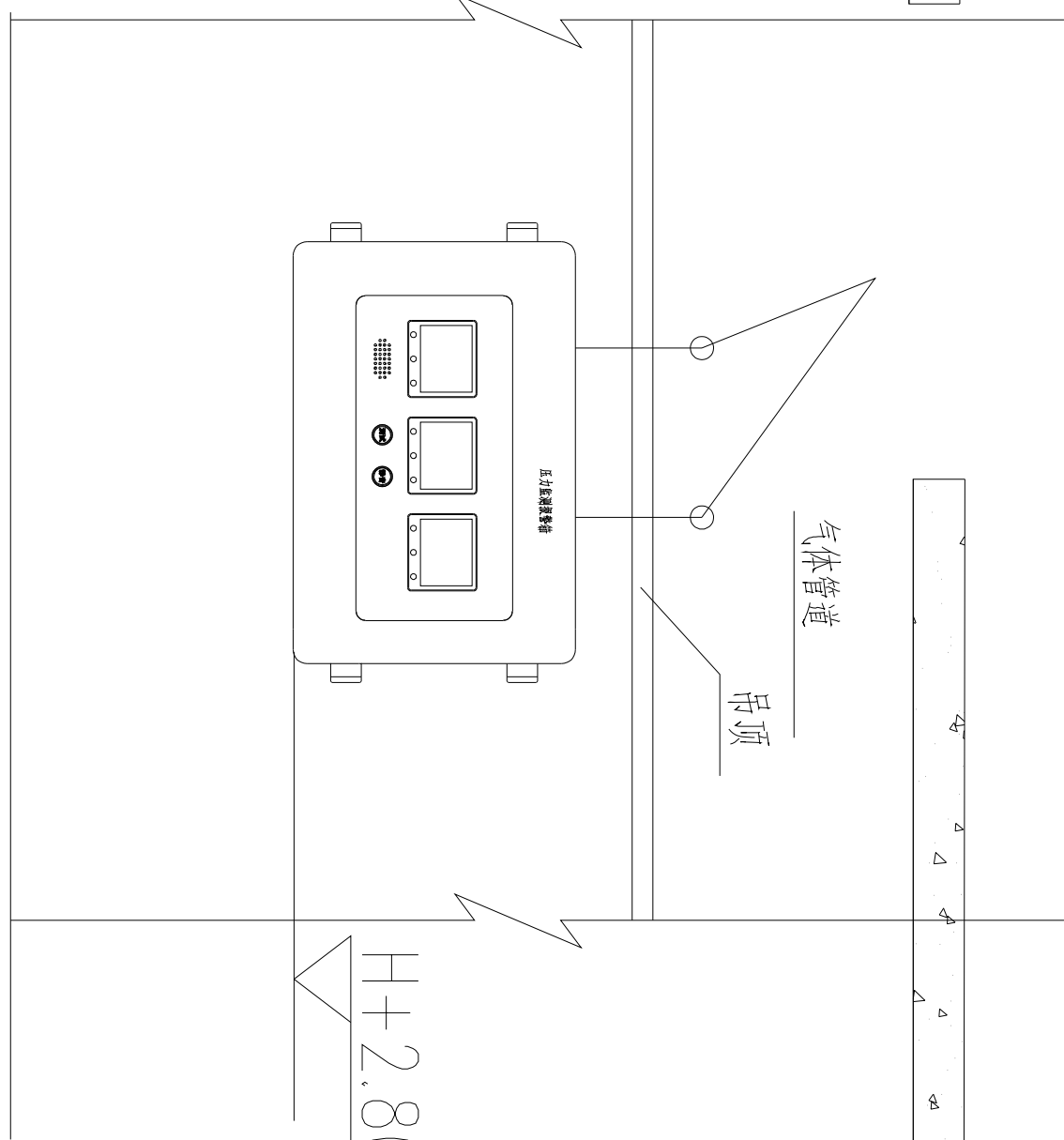


普通门诊、检查室、治疗室、普通病房设备带大样图
此为单个床位示意图，多床位房间以该平面图为准

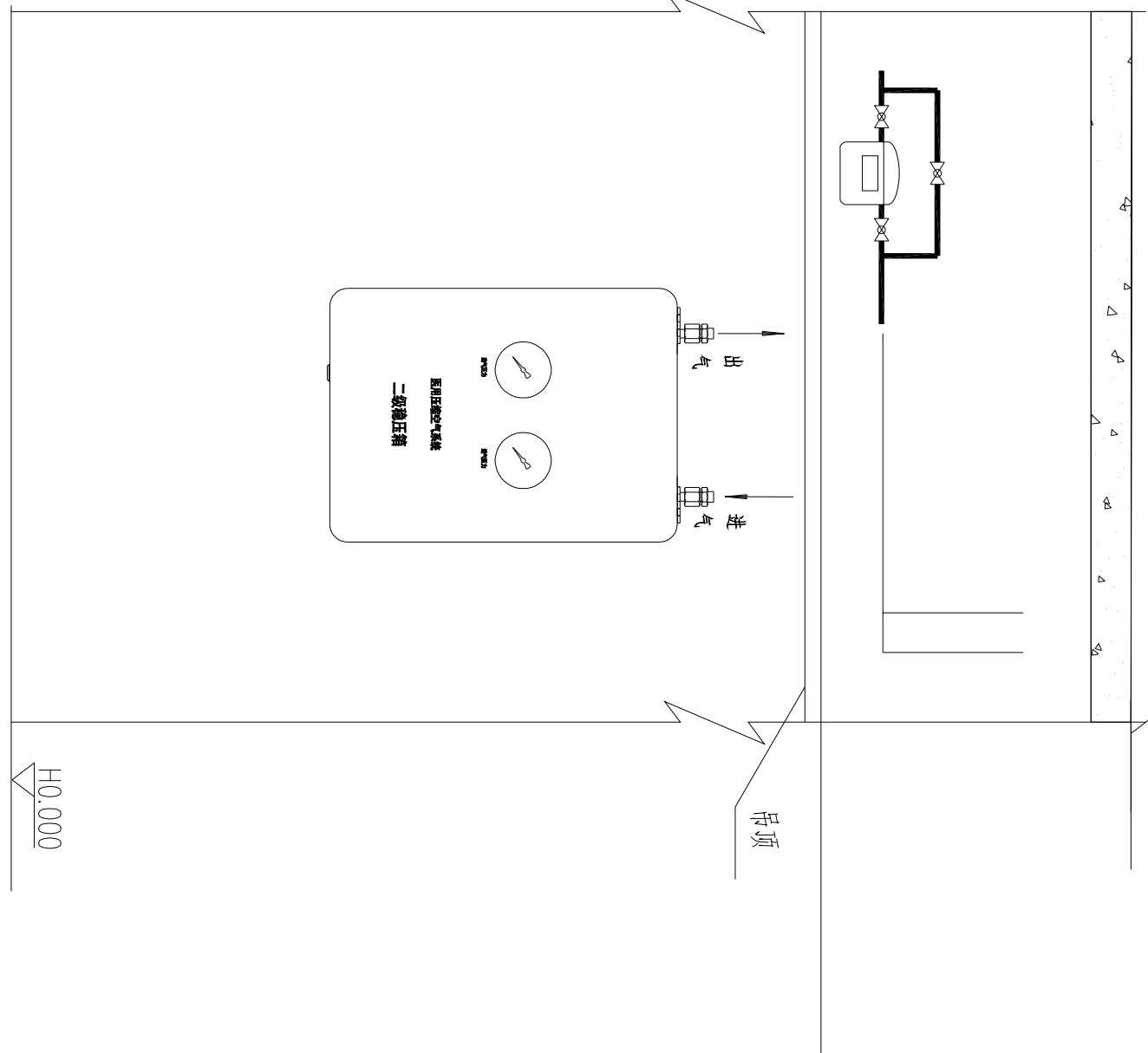
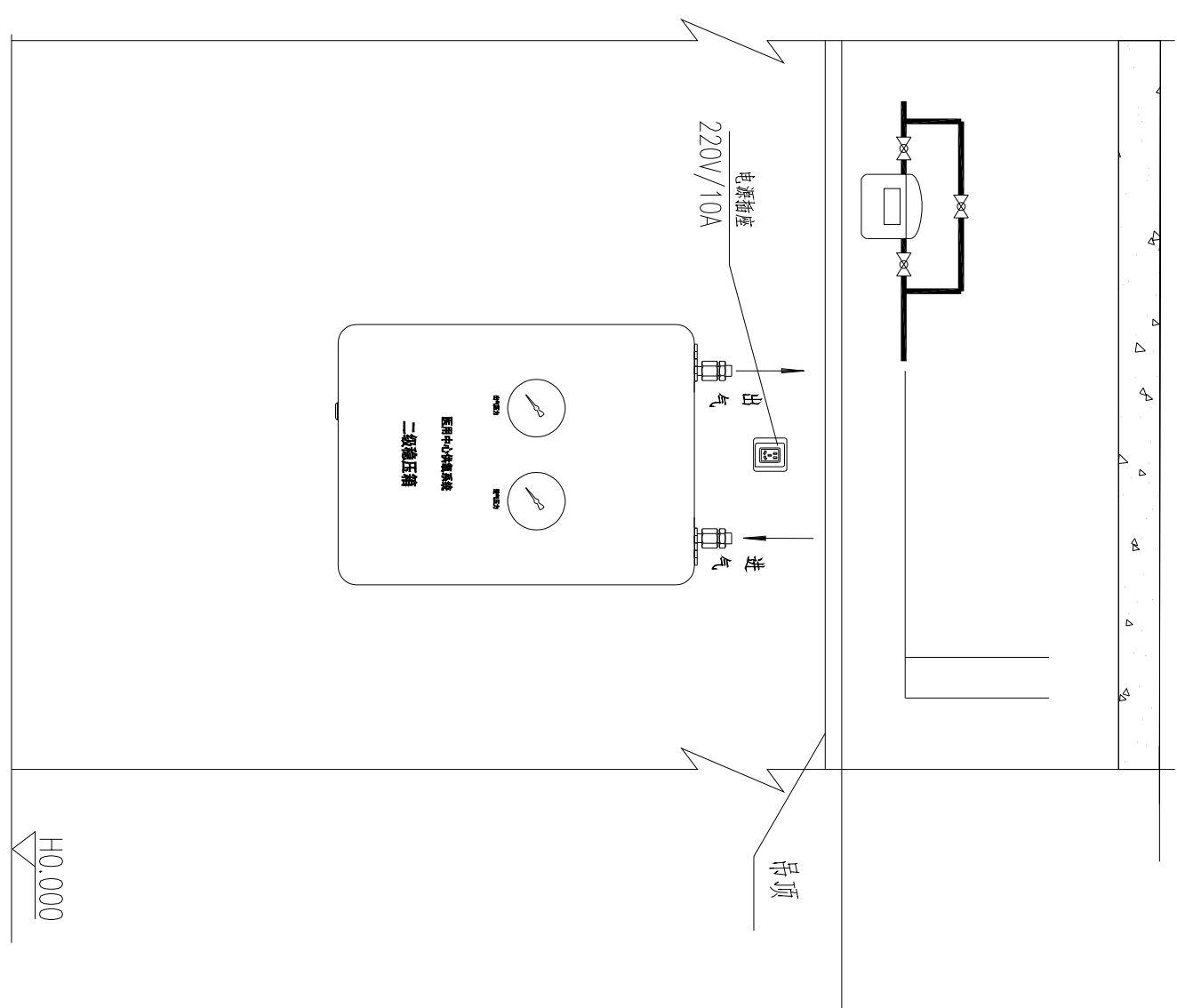
三气压力监测报警装置安装示意图



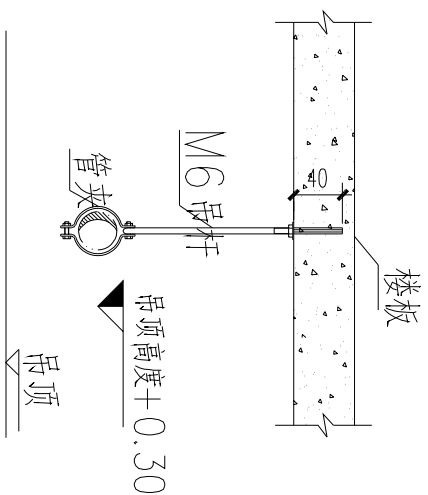
两气压力监测报警装置安装示意图



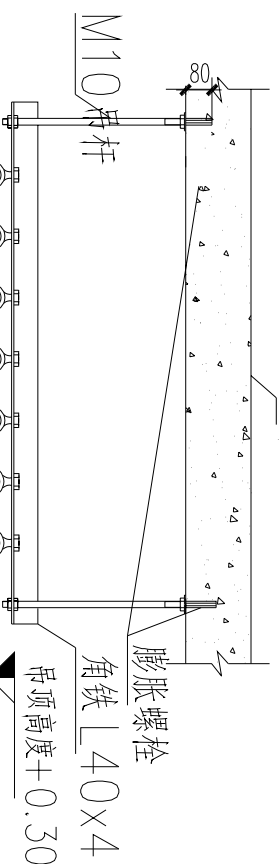
注：远传报警软件布置在消控室内,定制开发一套，包含服务器



氧气二级减压箱安装示意图



普通吊架示意图

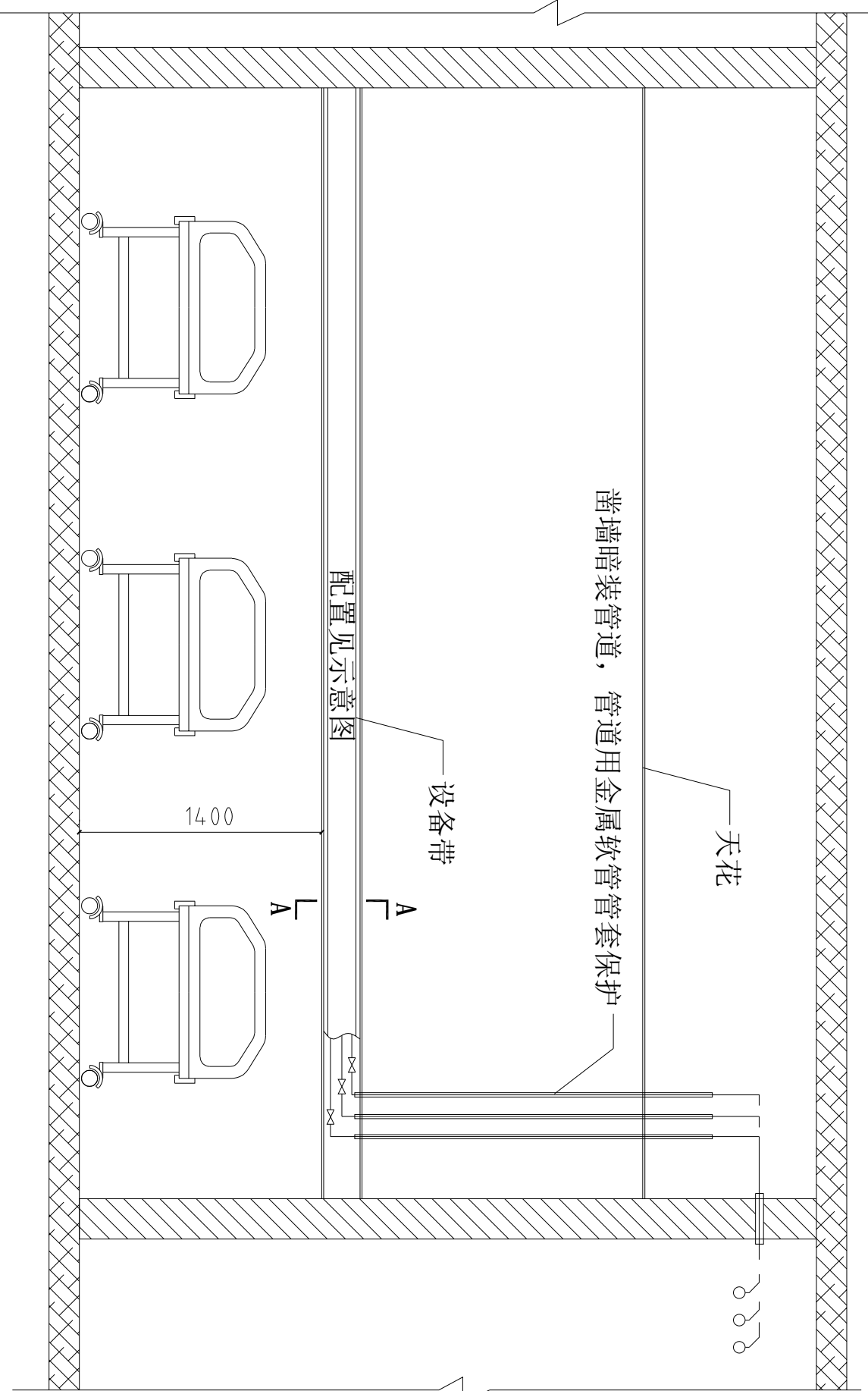
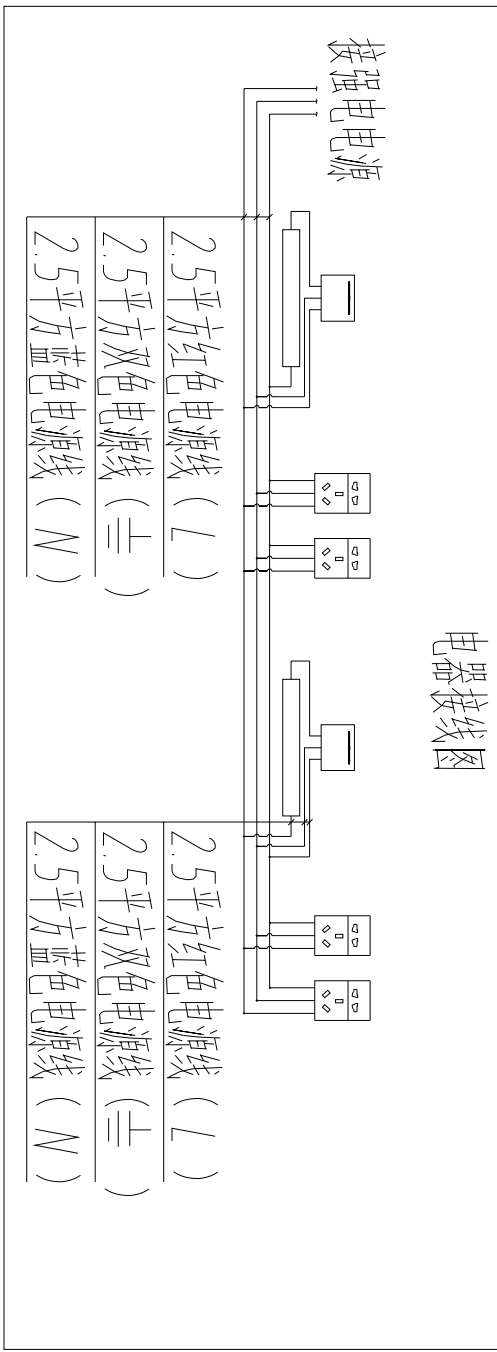


普通吊架示意图


空气二级减压箱安装示意图

注：因为空气用量较少，在空压机房为净化区和非净化区各安装一台空气二级减压箱，并道不做安装

管道尺寸对比表						
管材	公称直径 (mm)	外径×壁厚 (mm)	公称直径 (mm)	外径×壁厚 (mm)	公称直径 (mm)	外径×壁厚 (mm)
聚乙烯管	DN8	φ10X1.0	DN10	φ12X1.0	DN15	φ15X1.0
	DN20	φ22X1.2	DN25	φ28X1.2	DN32	φ35X1.5
铜管	DN40	φ42X1.5	DN50	φ54X2.0	DN65	φ67X2.0
	DN70	φ76X2.0	DN80	φ89X2.0	DN100	φ109X2.0
脱脂不锈钢管	DN20 (不锈钢)	φ25X2.0	DN25 (不锈钢)	φ32X2.0	DN32 (不锈钢)	φ38X2.5

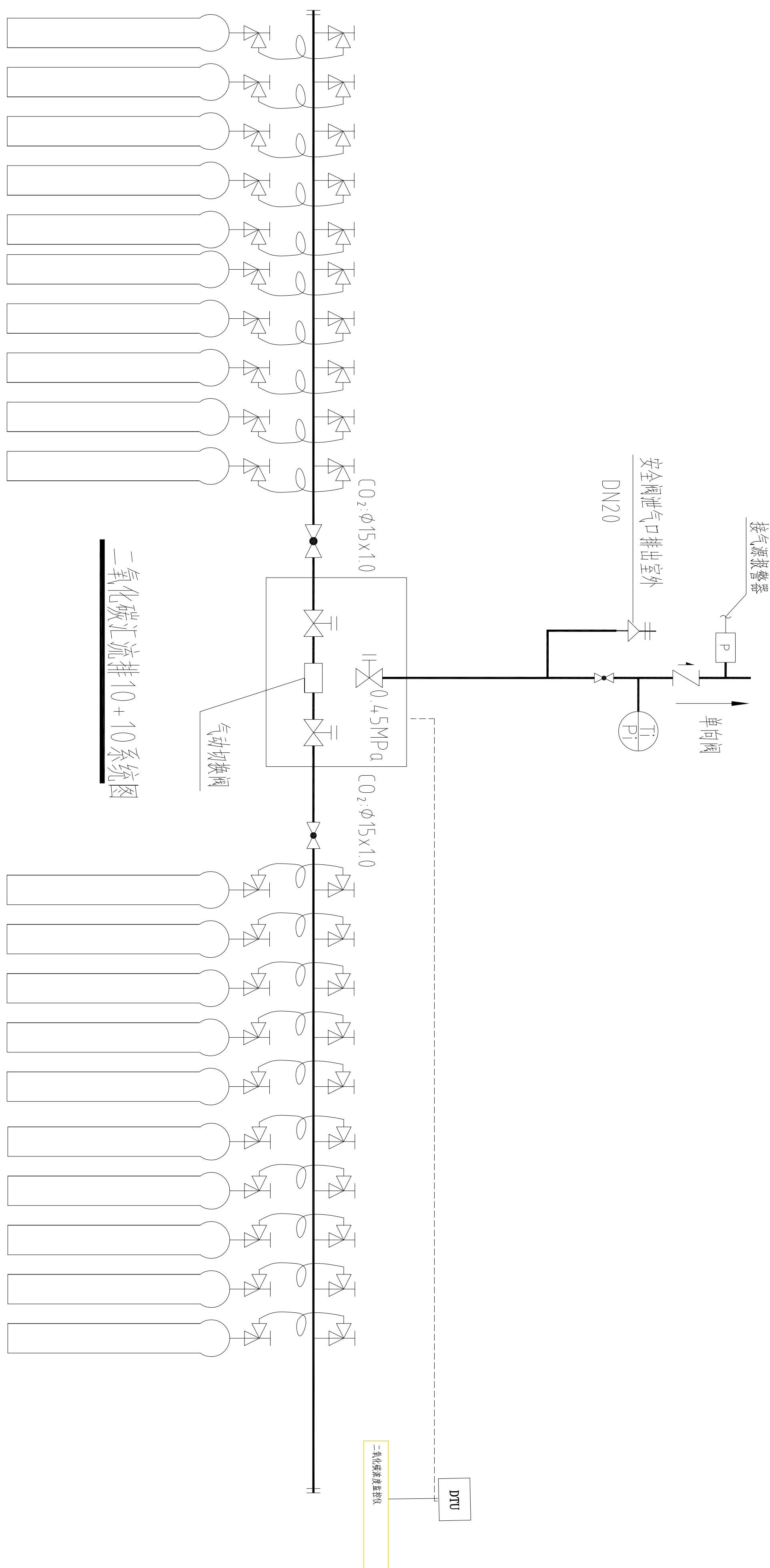


医疗气体工程设备带、稳压箱、支架示意图

 威海欧达净化工程有限公司				建设单位 威海市疾病预防控制中心		任务号	
项目负责人				工程名称 威海市疾病预防控制中心供气系统改造项目		设计阶段	施工图
设计	审核	审核	审核	审核	审核	图号	医气施-03
校	对	校	对	校	对	比例	1:100
专业负责人				名称 医疗气体工程设备带、稳压箱、支架示意图		出图日期	2025-09-15
审核人				审核人		第 3 张	共 14 张

图例:
安全阀
调压阀
温度计
止回阀
仪表
阀门
压力显示
Pi

表
函
Ti
止

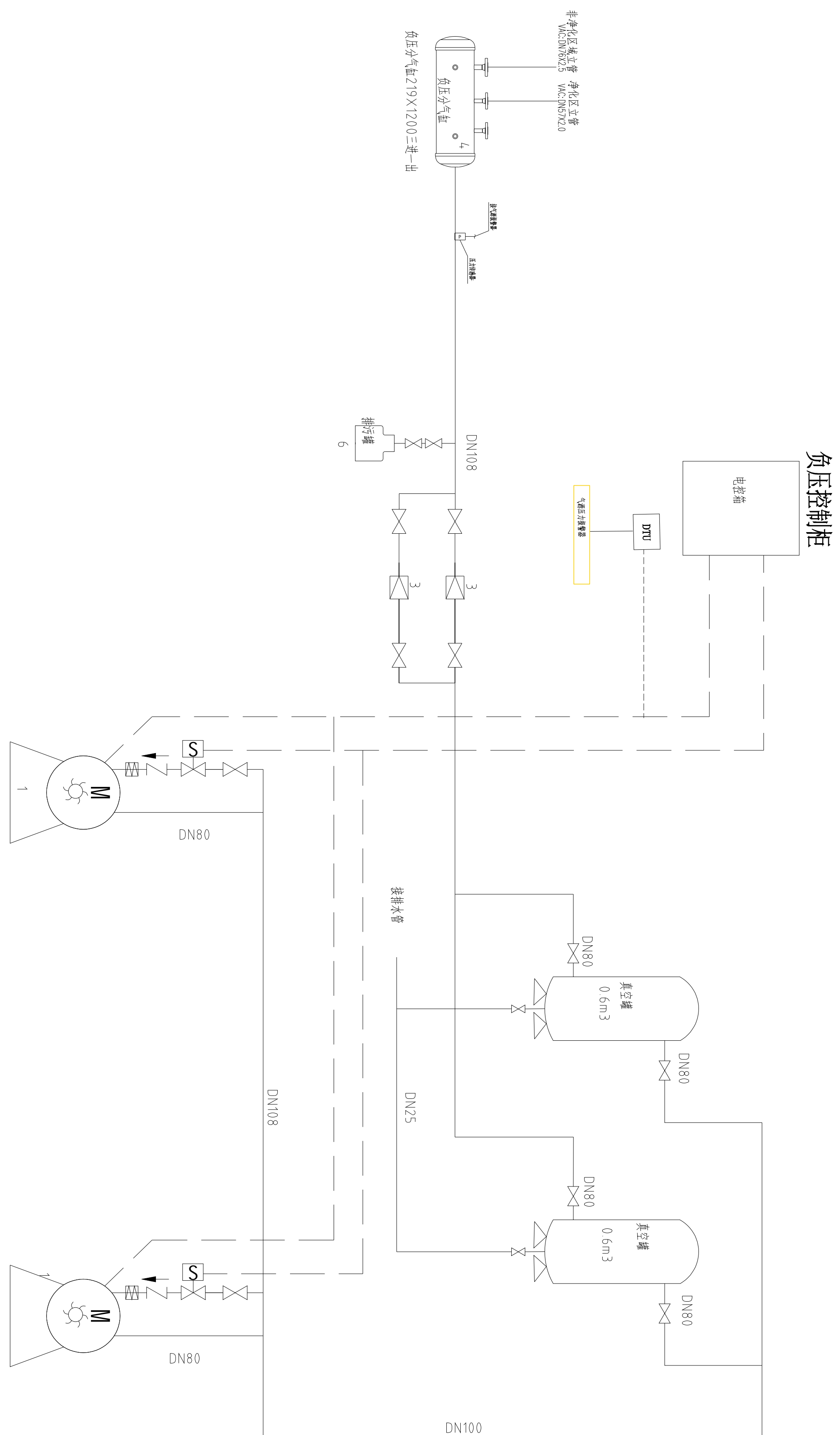


说明:

- 1、二氧化碳: 每瓶40L, 压力P=15MPa, 折合标准0m³。
- 2、阀门采用截止阀, 管道采用无缝钢管, 银基钎焊, 材料HAG(CU30~25。
- 3、汇流排在电力中断或控制电路故障时, 应能持续供气。

医疗气体工程汇流排系统图

<div>ONGDA</div> <div>成都欧达净化工程有限公司</div>					建设单位	重庆市疾病预防控制中心		任务号	施工图
					工程名称	重庆市疾病预防控制中心综合楼项目		设计阶段	
设计	陈希	项目设计人	曾	灵	审核	曾	灵	审核	施工图
校	陈希	审核	曾	灵	审核	曾	灵	审核	施工图
专业负责人		审核	曾	灵	审核	曾	灵	审核	施工图
版权所有, 不得复制或套用. ALL RIGHTS RESERVED. DON'T COPIED, REPRODUCED.					医疗气体工程汇流排系统图		图号	医气施-04	施工图
							比例	1:100	
							出图日期	2025-09-15	第 4 页 共 14 页

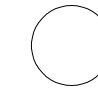


负压机房系统图

● ●



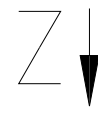
就地仪表



电机



单向阀




电磁线

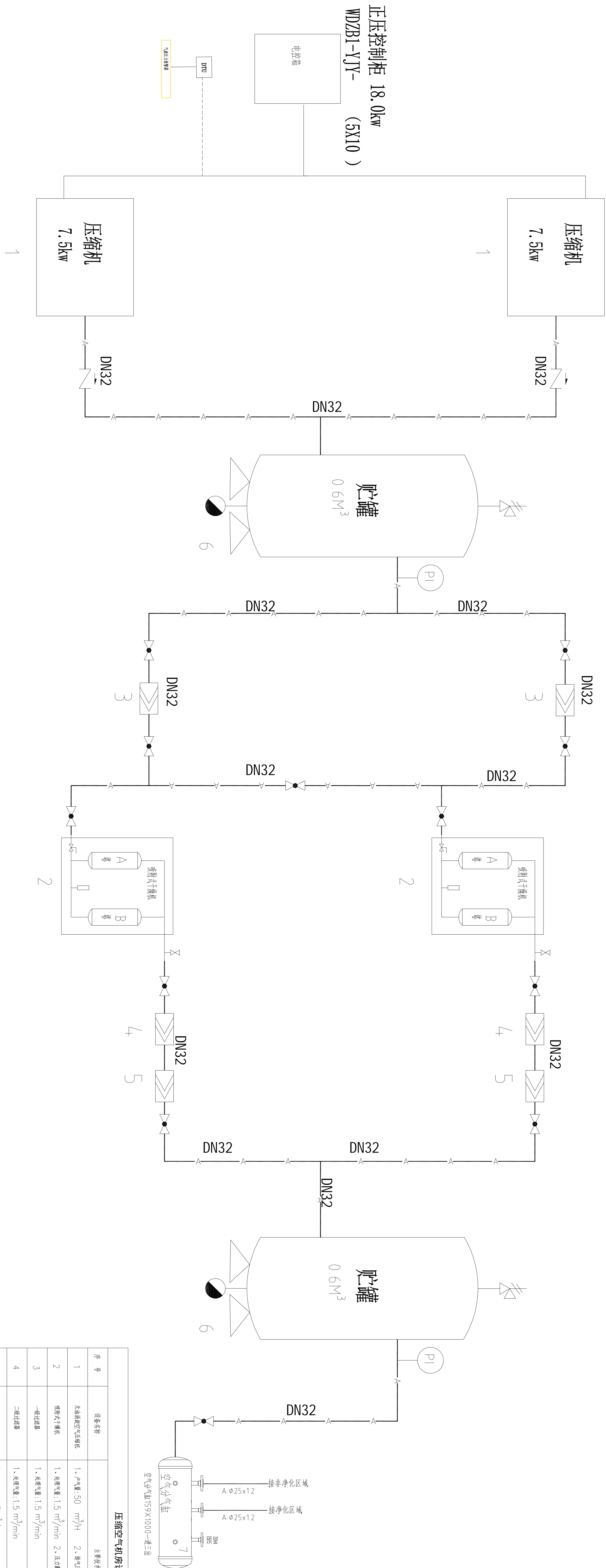


过滤器



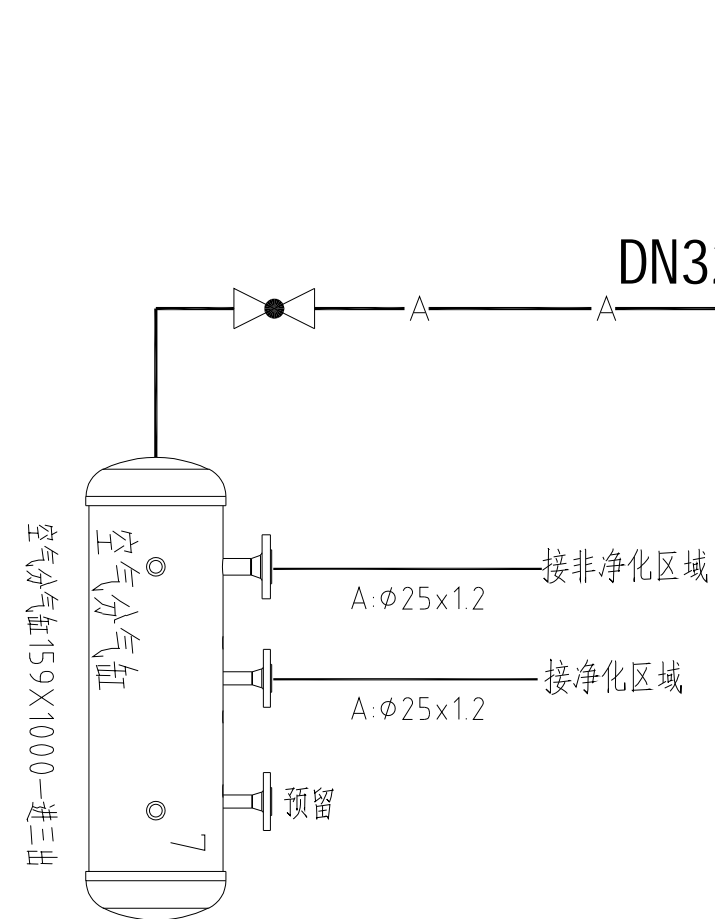
负压吸引机设备参数表			
顺 号	设备名称	主 要 材 料 名 称	单 位
1	负压吸引器	1、排气管、70" m^3/h	2台
2	负压阀	1、密封:0.6 m^2 2、衬垫:橡胶	2台
3	过滤器	材质:塑料、高度:50厘米数量:4	2台
4	负压气柱	一、进口:金属材质	1台
5	负压气柱罩	1、材料:不锈钢 2、颜色:蓝色 3、管口直径	1台
6	密封阀	1、密封:0.03 m^2 2、衬垫:橡胶	1台
7			
8			



 HONGDA 成都宏达设计工程有限公司		建设单位 南充市顺庆区医院	业务号
工程名称 南充市顺庆区医院业务综合楼项目		施工图	
设计 张燕	项目负责人 曾 曾	图 号 暖通-05	共 14 张
校对 陈燕	审核 曾 曾	规格 A0	
专业负责人 曾 曾	审定 曾 曾	出图日期 2025年09月	
附注说明：无修改意见，专业合格，准予出图。		第 5 页	



空压机房系统图


压缩空气机房设备参数表			
序号	设备名称	主要技术参数	数量
1	主站空压机系统	1、产气量:50 m^3/h 2、进气压力:0.8MPa	2台
2	增压供气系统	1、产气量:1.5 m^3/min 2、进气压力:4.0MPa	2台
3	一级增压	1、产气量:1.5 m^3/min	2台
4	二级增压	1、产气量:1.5 m^3/min	2台
5	增压供气系统	1、产气量:1.5 m^3/min	2台
6	空压机	1、容积:0.6 m^3 2、排气:50L/分钟	2台
7	空压机	1、排气:50L/分钟	1台

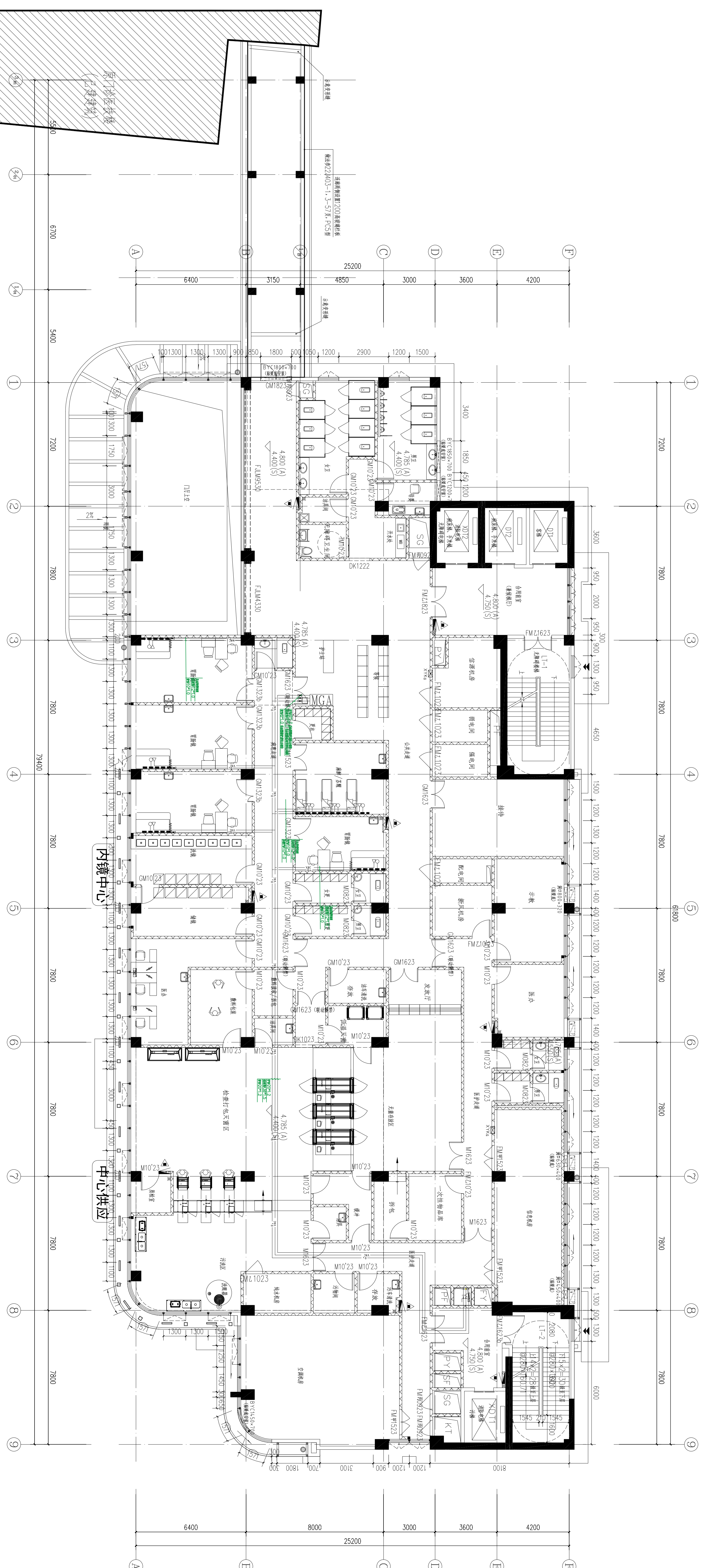


 HONGDA 威海宏达环保科技有限公司		建设单位 威海市莱钢卫生院		工程名称 莱钢卫生院环境噪声污染防治项目		图 号 环气设-06		设计阶段 施工图	
项目负责人  项目负责人 管 管		审核 管 管		校对 管 管		出图日期 2025年09月		比例 1:100	
专业负责人 管 管		审核 管 管		校对 管 管		出图日期 2025年09月		比例 1:100	






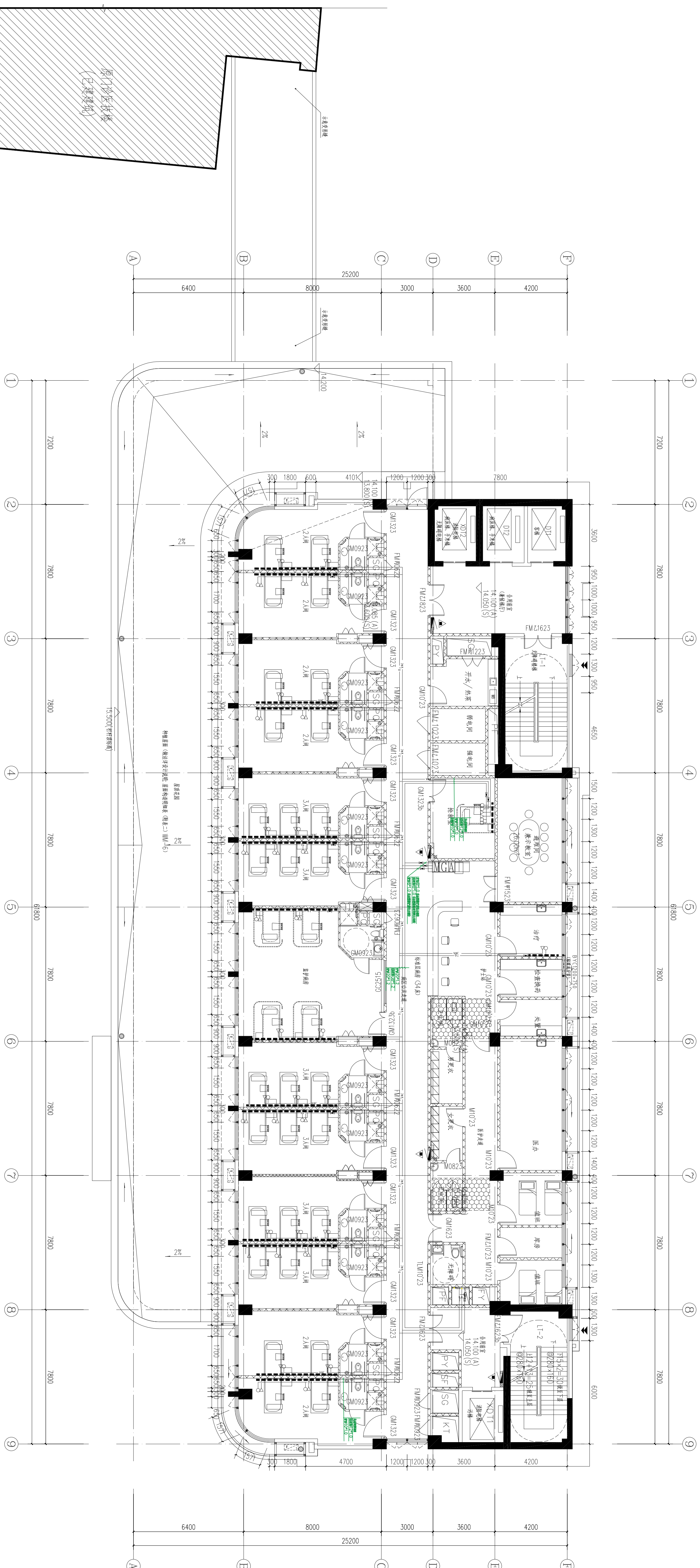
<u>材料名稱</u>	
—	骨心管道
—	硬質鋼板
—	塑膠水管道
—	塑料管蓋
I	保樹工
總計	合計材料重量表
---	RSPV油路式

 ONGDA 威远达设计装饰工程有限公司		建设单位 淮安市疾病预防控制中心	
设计 校 对 专业负责人		审核 项目负责人 留 留 吴 吴 永 永 红 红 一 一	
图 纸 名 称		淮安市疾病预防控制中心 传染病区(发热门诊)改造 医疗气体工程(非净化区域)一层平面图	
图 号 规格 出图日期		设计阶段 图 号 比例 日期	
第 9 张		共 14 张	




	控制回路
—	供气系统
—	供气设备或
—	压缩机等
—	压力容器
—	运行设备
—	
I	控制
KCS	新式空气压缩机
— — —	RSP电动机

 JONGDA 成都宏达洁洁技术工程有限公司		建设单位 成都市房屋建筑工程质量监督站		工程名称 成都市房屋建筑工程质量监督站项目		设计阶段 施工图		图号 建筑—10		出图日期 2025年09月	
设计	杨燕		项目负责人	曾	吴		图名	医疗气体工程（非净化区域）二层平面图			
校对	杨燕		审核	曾	吴		名称				
专业审核人			审定	曾	吴		名称				



	图例说明
——	供气管道
——	供水供气管道
——	排污及废水
——	雨水排放管
——	热力供热管
——	排烟
——	医疗污水收集器
——	RSPV传感器

 ONGDA 成都宏达洁洁技术工程有限公司		建设单位 雅安海螺水泥有限公司		设计阶段 施工图	
工程名称 雅安海螺水泥有限公司综合办公楼项目		图 纸 设计名称：海螺水泥（非炉区域）四平图		图 号 规格：A0 出图：1:100 出图日期：2025年09月	
设计	杨 燕	项目负责人	曾 雷	吴 昊	首次
校对	杨 燕	审 核	曾 雷	吴 昊	
专业审核人		审 定	曾 雷	吴 昊	

