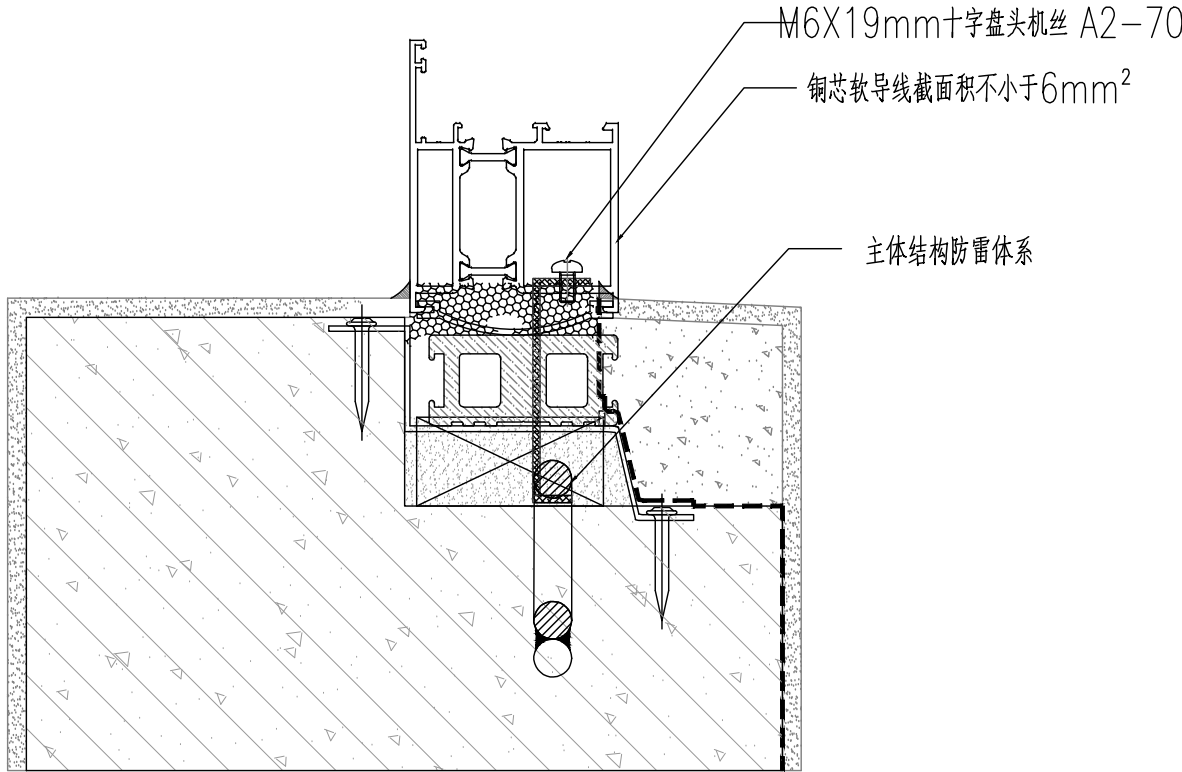


专业	姓名	日期	专业	姓名	日期
建筑			电气		
结构			暖通		
卫生					



防雷说明:

- 根据《建筑物防雷设计规范》GB 50057-2010中规定本工程、45m以上外墙铝合金门窗金属结构应安装防雷片并与原建筑结构防雷装置可靠连接；60m以上外墙铝合金门窗金属结构应安装防雷片并与原建筑结构防雷装置可靠连接。
- 门窗防雷设计依据《建筑物防雷设计规范》GB50057-2010 和《民用建筑电气设计标准》GB51348-2019；
- 门窗防雷设计依据本项目建筑防雷设计要求；
- 安装防雷导线前应先除掉接触面上的钝化氧化膜或锈蚀；
- 铝合金门窗连接导体的敷设必须在门窗窗框定位后，墙面装饰层或抹灰层施工前进行；门窗防雷做法：用4*25mm扁钢作为引下线，一端与主体结构防雷体系可靠连接，另一端采用铜芯软导线截面积不小于6mm²过渡与窗框连接，导电铜索及边框连接应清除非导电保护层；连接导体引出端与防雷装置引出线进行搭接时，搭接长度必须≥100mm。
- 在工程施工要求及合理性，防雷体系引下线由土建或业主指定的单位完成，门窗单位只完成裸编织铜线与边框及引下线之间的连接；
- 门窗防雷设计方案应经专业电气工程师确认后方可施工。

单位名称:



福建省建筑设计研究院有限公司

施工图审查批准单位:

施工图审查批准书证号:

图纸专用章:

福建省工程勘察设计图纸专用章
福建省建筑设计研究院有限公司
资质 范围: 建筑工程
等级: 甲级 证号: A135004145
有效期至: 2029年08月28日

注册建筑师执业章:

中华人民共和国一级注册建筑师
姓名: 翁亮
注册号: 3500414-060
有效期: 至2027年06月

注册工程师执业章:

中华人民共和国一级注册结构工程师
姓名: 吴剑滨
注册号: 3500414-S052
有效期: 至2026年12月

修改内容:

版次	发行日期	摘要
版本	1.0 图幅	A2 部门
工程名称:	南安市总医院医美分院综合楼项目 门窗工程	
建设单位:	南安市霞美镇卫生院	
项目经理	翁亮	翁亮
审 定		
方案创作人		
工程负责人	翁亮	翁亮
专业负责人	吴剑滨 翁亮	吴剑滨 翁亮
审 核	林捷	林捷
校 对	翁亮	翁亮
设 计	陈文 黄翠琳	陈文 黄翠琳
制 图	陈文 黄翠琳	陈文 黄翠琳
图名:	防雷节点图	
图号	202509037	
图 号	窗施	
图 号	AZ-05	
日 期	2025.10	

