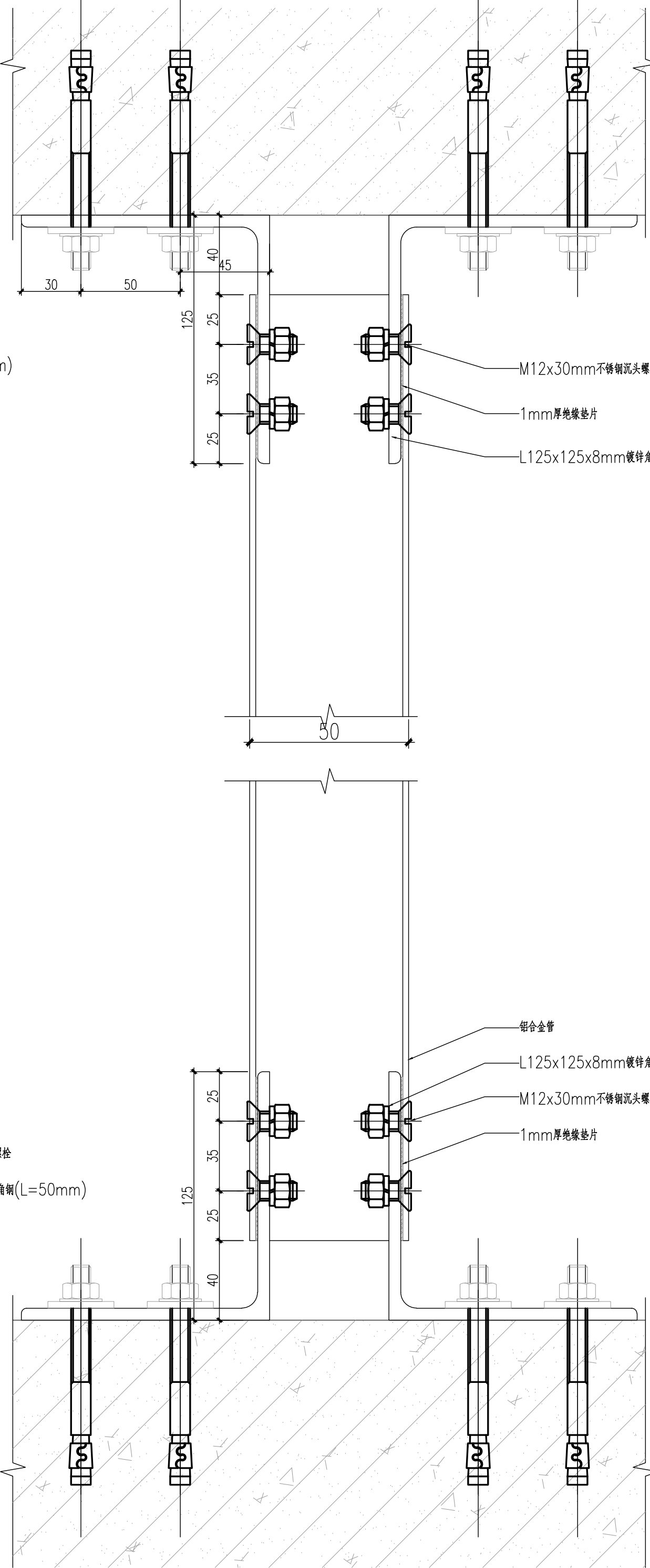
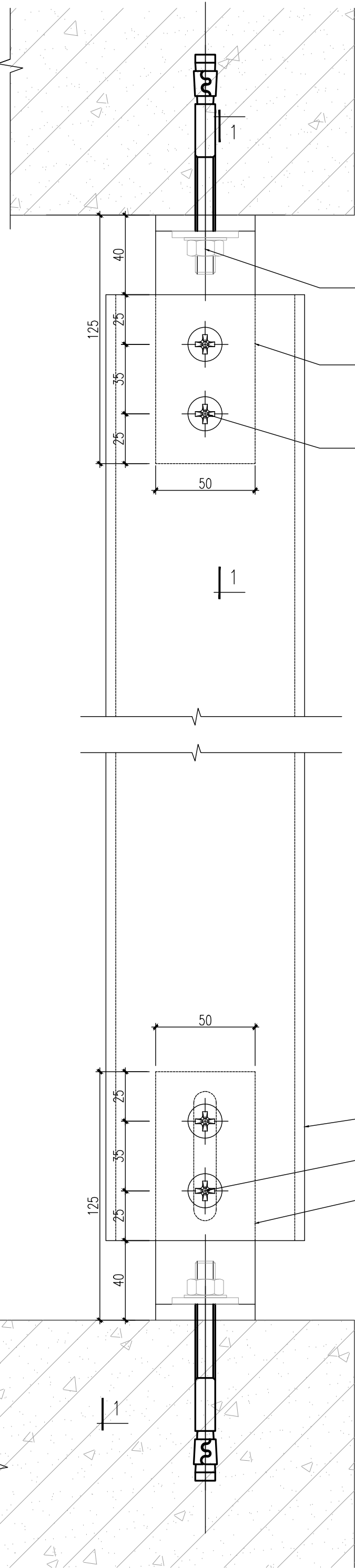
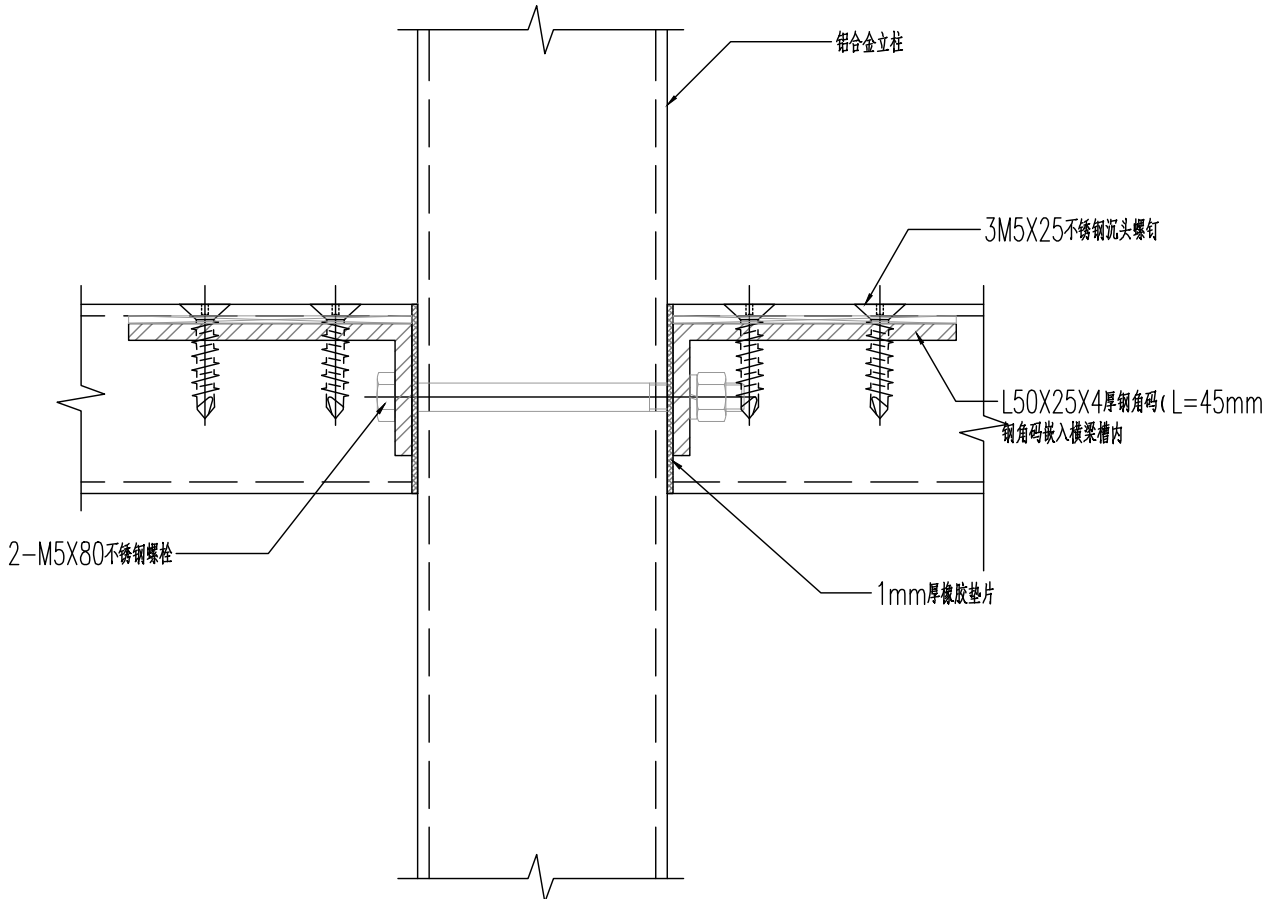


姓名	日期	姓名	日期	姓名	日期
专业	电气	专业	电气	专业	电气
姓名	日期	姓名	日期	姓名	日期
专业	电气	专业	电气	专业	电气



说明：门窗铝合金管立杆高度小于2400mm时采用此连接节点。



铝合金立柱与横梁连接图

单位名称：			
福建省建筑设计研究院有限公司			
施工图审查批准单位：			
施工图审查批准书证号：			
图纸专用章：			
注册建筑师执业章：			
注册工程师执业章：			
修改内容：			
版本	发行日期	备注	
版本	1.0	图幅	A2 图门
工程名称：	南安市总医院医美分院综合楼项目		
建设单位：	南安市霞美镇卫生院		
项目经理	翁亮	翁亮	
审定			
方案创作人			
工程负责人	翁亮	翁亮	
专业负责人	吴剑滨 翁亮	吴剑滨 翁亮	
审核	林捷	林捷	
校对	翁亮	翁亮	
设计	陈文 黄家琳	陈文 黄家琳	
制图	陈文 黄家琳	陈文 黄家琳	
图名：	铝方管连接节点图		
图号	202509037		
图号	FGJD-01		
日期	2025.10		

