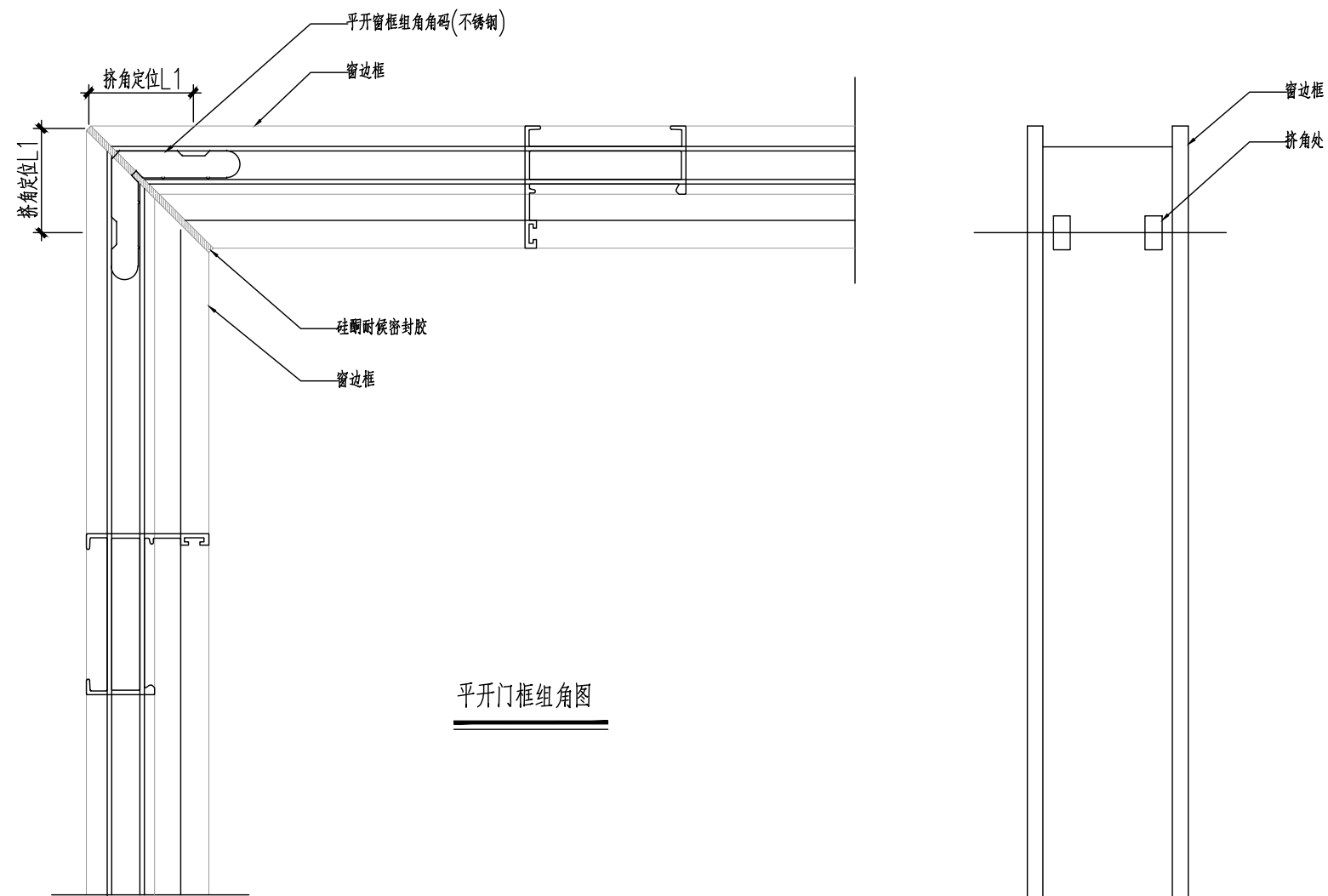
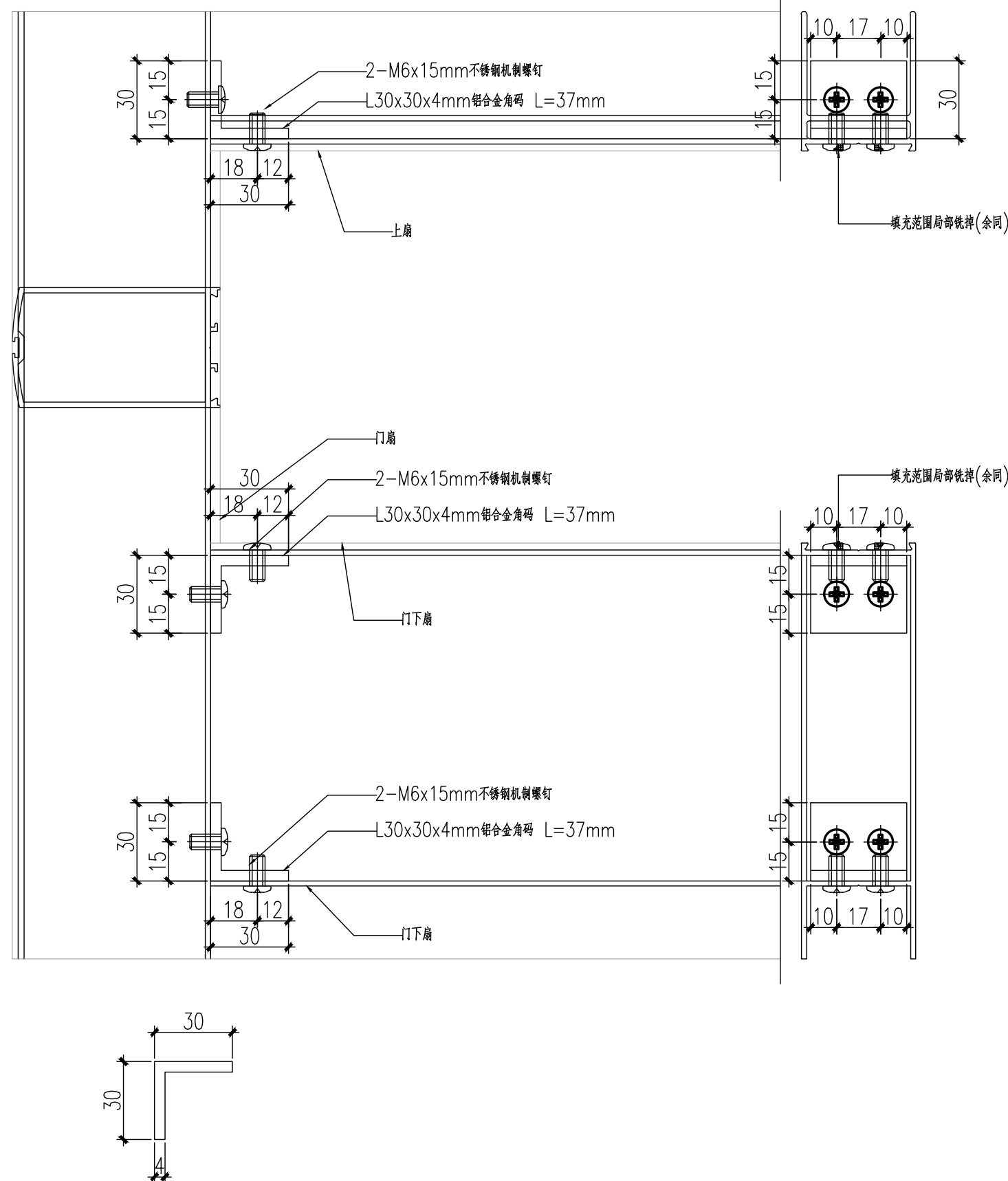
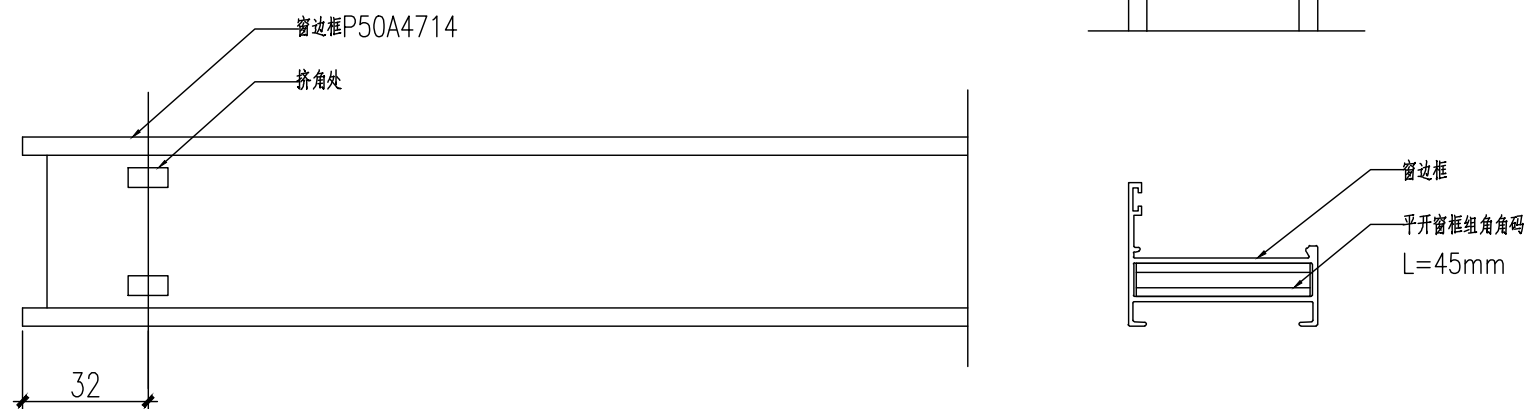


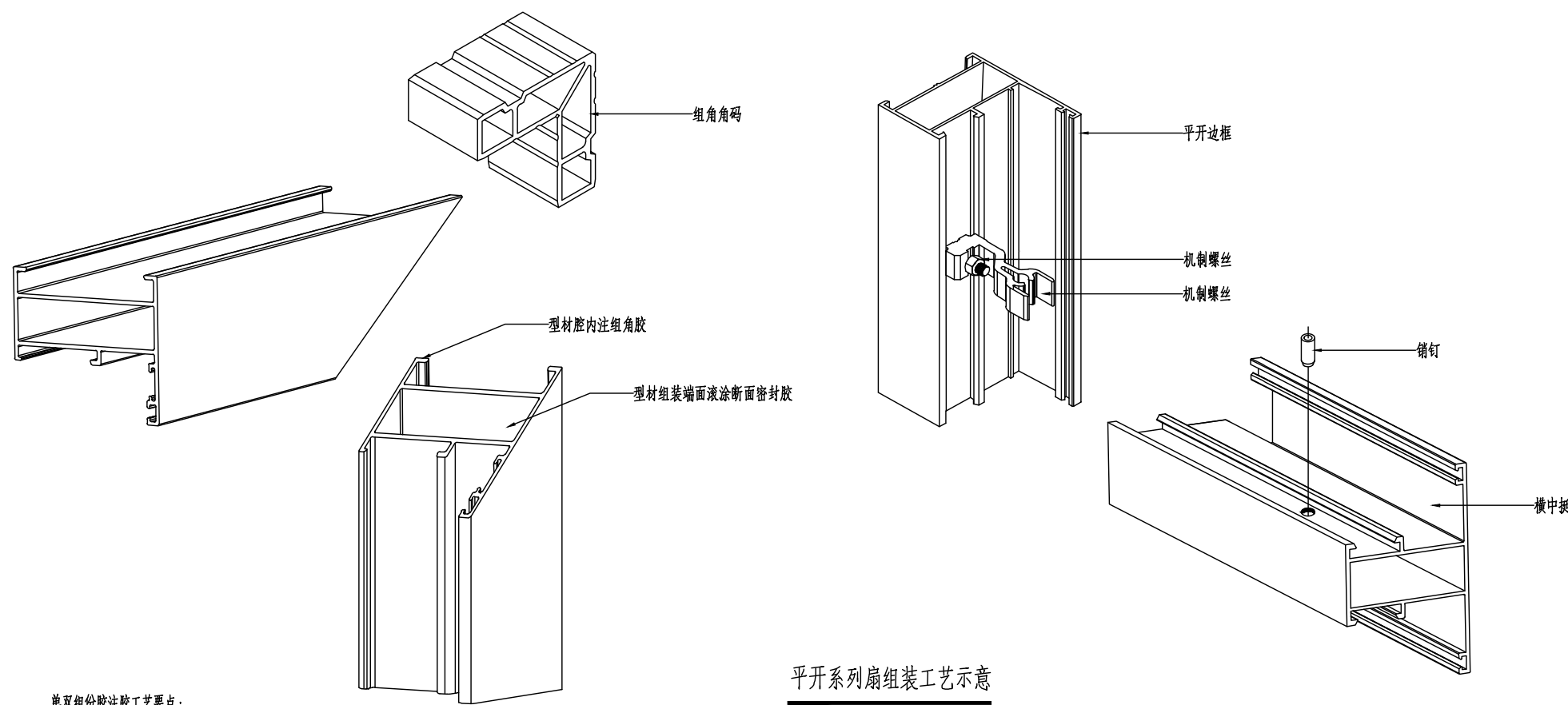
日期	姓名	专业	日期	姓名	专业
		电气			暖通
					给排水



平开门框组角图



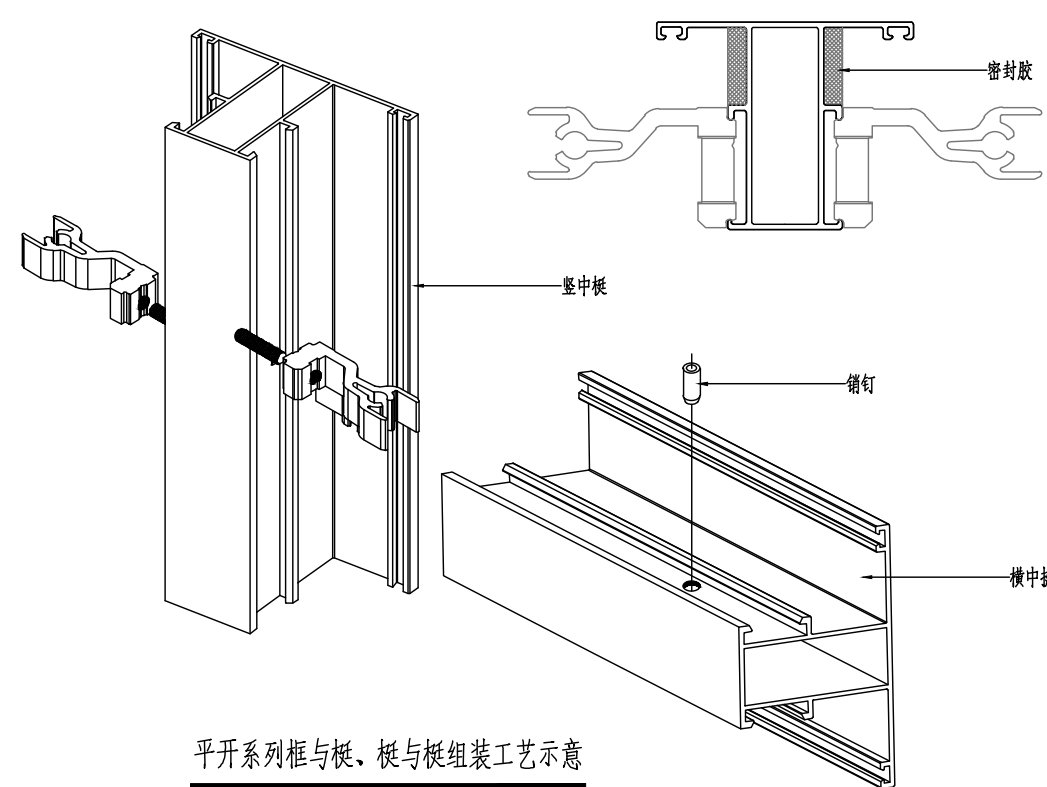
型材代号	名称	材质	线密度(kg/m)	表面处理
L30x30x4mm	铝合金角码	6063-T5	0.627	阳极氧化



平开系列扇组工艺示意

单双组份胶注胶工艺要点:

1. 在型材组角前将断面密封胶涂在型材断面上, 留下一层薄膜。
2. 将单双组角胶打在型材腔内或涂在角码上。
3. 将角码插入型材腔内并抽拔数次, 保证组角胶均匀涂在角码上, 并尽量增加角码与型材的接触面积。
4. 连接好型材, 上组角机推角。
5. 用专用清洗剂将管角部少量溢胶清理干净。



平开系列框与框、框与框组工艺示意

框与框、框与框组工艺要点:

1. 框与框、框与框组不得使用普通L和U形角铝进行组装, 应选用专用角码拼装。

单位名称:



福建省建筑设计研究院有限公司

施工图审查批准单位:

施工图审查批准书证号:

图纸专用章:

福建省工程勘察设计图纸专用章
福建省建筑设计研究院有限公司
资质 范围: 建筑工程
等级: 甲级 证号: A135004145
有效期至: 2029年08月28日

注册建筑师执业章:

中华人民共和国一级注册建筑师
姓名: 翁亮
注册号: 3500414-060
有效期至: 至2027年06月

注册工程师执业章:

中华人民共和国一级注册结构工程师
姓名: 吴剑滨
注册号: 3500414-S052
有效期至: 至2026年12月

修改内容:

版次	发行日期	备注
版本 1.0	图幅 A2	建筑设计二院

工程名称:

南安市总医院医美分院综合楼项目
门窗工程

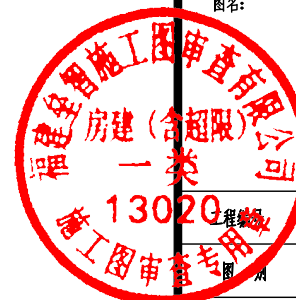
建设单位:

南安市霞美镇卫生院

项目经理	翁亮	翁亮
审定		
方案创作人		
工程负责人	翁亮	翁亮
专业负责人	吴剑滨 翁亮	吴剑滨 翁亮
审核	林捷	林捷
校对	翁亮	翁亮
设计	陈文 黄黎琳	陈文 黄黎琳
制图	陈文 黄黎琳	陈文 黄黎琳

图名:

铝合金门窗组角节点图



202509037	窗施
图号	GN-03
日期	2025.10

