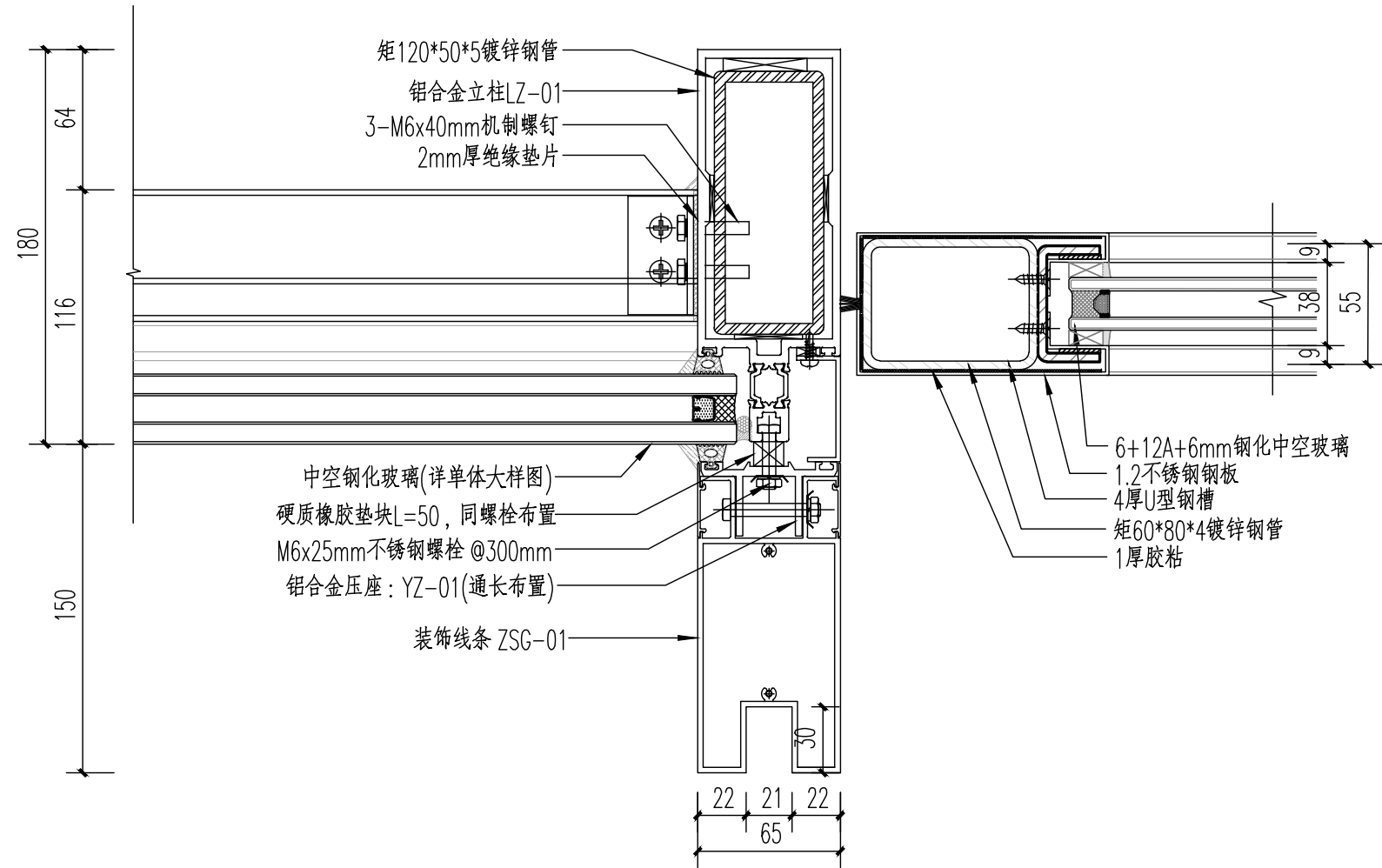
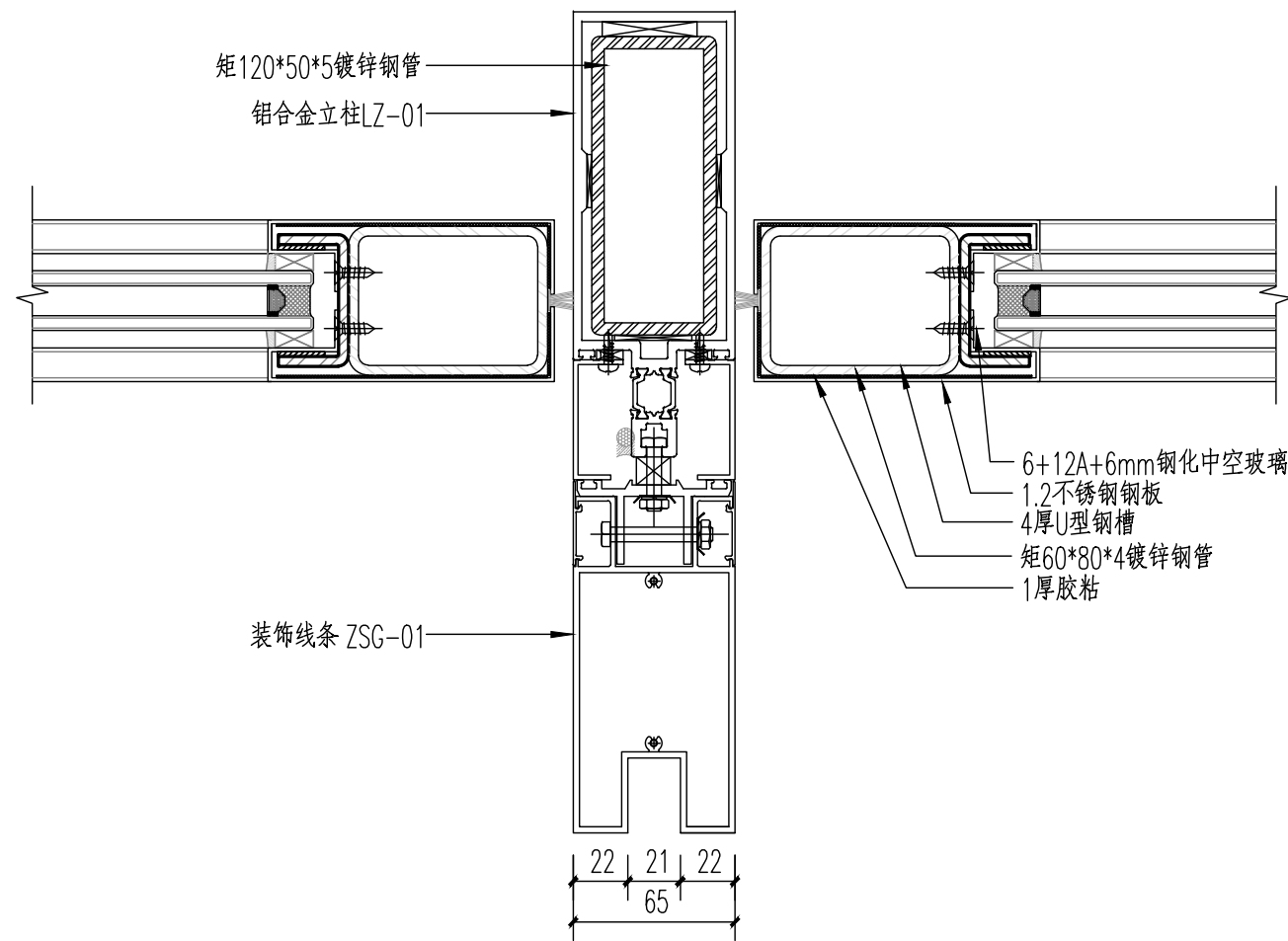


专业	姓名	日期	专业	姓名	日期
建筑			电气		
结构			暖通		
水卫					



①



②

单位名称:



福建省建筑设计研究院有限公司

施工图审查批准单位:

施工图审查批准书证号:

图纸专用章:

福建省工程勘察设计图纸专用章
福建省建筑设计研究院有限公司
资质 范围: 建筑工程
等级: 甲级 证号: A135004145
有效期至: 2029年08月28日

注册建筑师执业章:

中华人民共和国一级注册建筑师
姓名: 翁亮
注册号: 3500414-060
有效期至: 至2027年06月

注册工程师执业章:

中华人民共和国一级注册结构工程师
姓名: 吴剑滨
注册号: 3500414-S052
有效期至: 至2026年12月

修改内容:

版次	发行日期	备注
版本 1.0	图幅 A2	建筑设计二院

工程名称:

南安市总医院医美分院综合楼项目
门窗工程

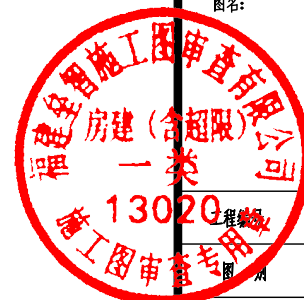
建设单位:

南安市霞美镇卫生院

项目经理	翁亮	翁亮
审定		
方案创作人		
工程负责人	翁亮	翁亮
专业负责人	吴剑滨 翁亮	吴剑滨 翁亮
审核	林捷	林捷
校对	翁亮	翁亮
设计	陈文 黄翠琳	陈文 黄翠琳
制图	陈文 黄翠琳	陈文 黄翠琳

图名:

节点图



审图号	202509037
审图人	翁亮
图号	JD-05
日期	2025.10

