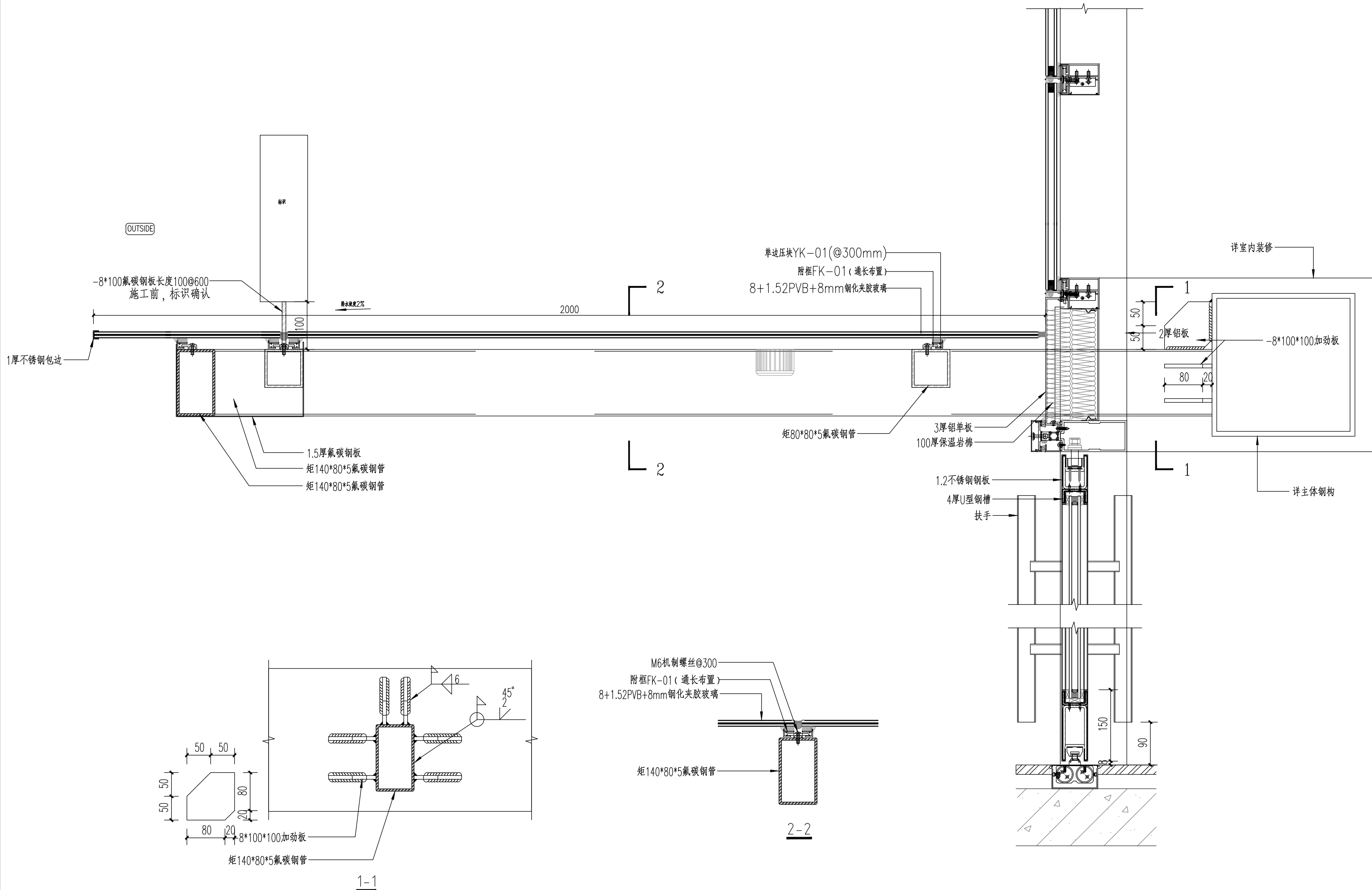


日期	
姓名	
专业	电气
日期	
姓名	
专业	给排水



单位名称:



福建省建筑设计研究院有限公司

施工图审查批准单位:

施工图审查批准书证号:

图纸专用章:

福建省工程勘察设计图纸专用章  
福建省建筑设计研究院有限公司  
资质 范围: 建筑工程  
等级: 甲级 证号: A135004145  
有效期至: 2029年08月28日

注册建筑师执业章:

中华人民共和国一级注册建筑师  
姓名: 翁亮  
注册号: 3500414-060  
有效期: 至2027年06月

注册结构师执业章:

中华人民共和国一级注册结构工程师  
姓名: 吴剑滨  
注册号: 3500414-S052  
有效期: 至2026年12月

修改内容:

版次

发行日期

版本

1.0

图幅

A2

部门

建筑设计二院

工程名称:

南安市总医院医美分院综合楼项目  
门窗工程

建设单位:

南安市霞美镇卫生院

项目经理

翁亮

审定

方案创作人

工程负责人

翁亮

专业负责人

吴剑滨 翁亮

审核

林捷

校对

翁亮

设计

陈文 黄翠琳

制图

陈文 黄翠琳

图名:

节点图

图号

202509037

图号

窗施

图号

JD-14

日期

2025.10

