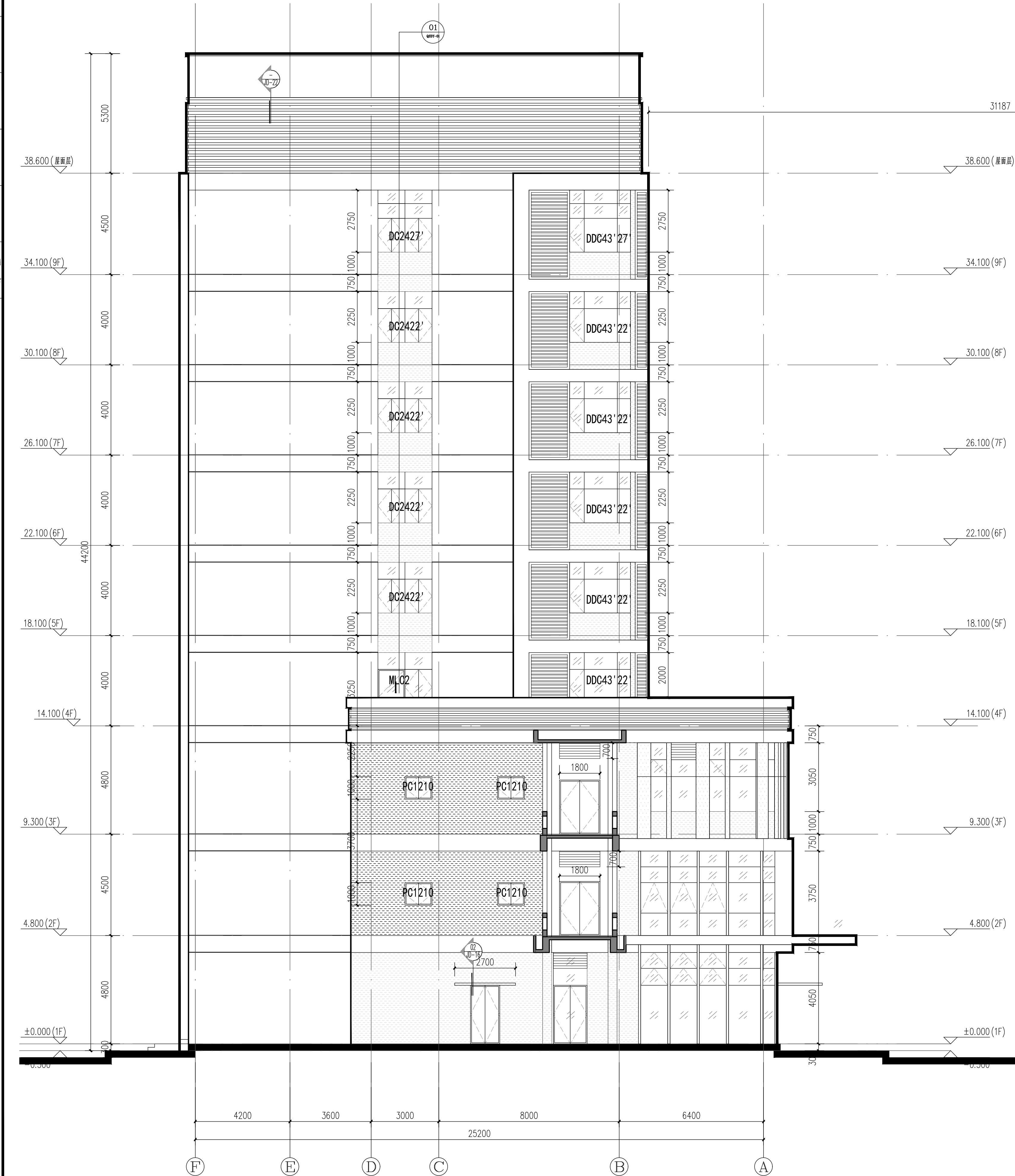
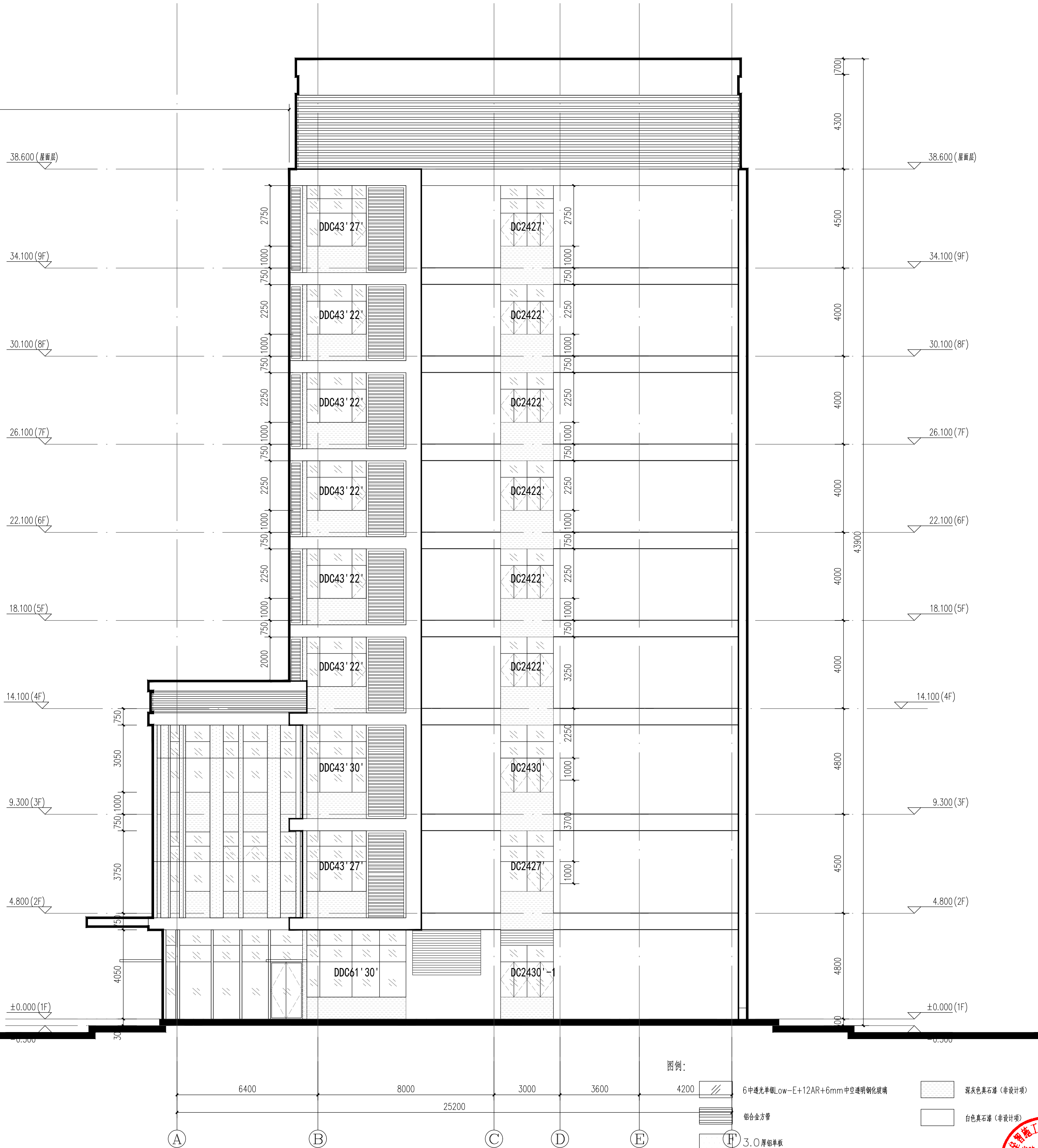


日期	姓名	专业	日期	姓名	专业
		电气			暖通
		结构			给排水



西立面图 1:100



东立面图 1:100

图例:

- 6中透光率Low-E+12AR+6mm中空透明钢化玻璃
- 铝合金方窗
- 3.0厚铝板
- 消音岩棉板 (消音进入点)
(标注部位按《建筑防火设计规范》图示, 尺寸为200X200)
- 铝合金幕墙
- 深灰色真石漆 (非设计项)
- 白色真石漆 (非设计项)

单位名称:



福建省建筑设计研究院有限公司

施工图审查批准单位:

施工图审查批准证书号:

图纸专用章:

福建省工程勘察设计图纸专用章
福建省建筑设计研究院有限公司
范围: 建筑工程
等级: 甲级 证号: A135004145
有效期至: 2029年08月28日

注册建筑师执业章:

中华人民共和国一级注册建筑师
姓名: 翁亮
注册号: 3500414-060
有效期至: 至2027年06月

注册工程师执业章:

中华人民共和国一级注册结构工程师
姓名: 吴剑滨
注册号: 3500414-S052
有效期至: 至2026年12月

修改内容:

版本 发行日期 摘要

版本 1.0 图幅 A2 部门 建筑设计二院

工程名称:
南安市总医院霞美分院综合楼项目
门留工程

建设单位:
南安市霞美镇卫生院

项目经理 翁亮

审定

方案创作人

工程负责人 翁亮

专业负责人 吴剑滨 翁亮

审核 林捷

校对 翁亮

设计 陈文 黄翠琳

制图 陈文 黄翠琳

图名:

西立面图

东立面图

工程编号

202509037

别

窗施

图号

LM-03

日期

2025.10