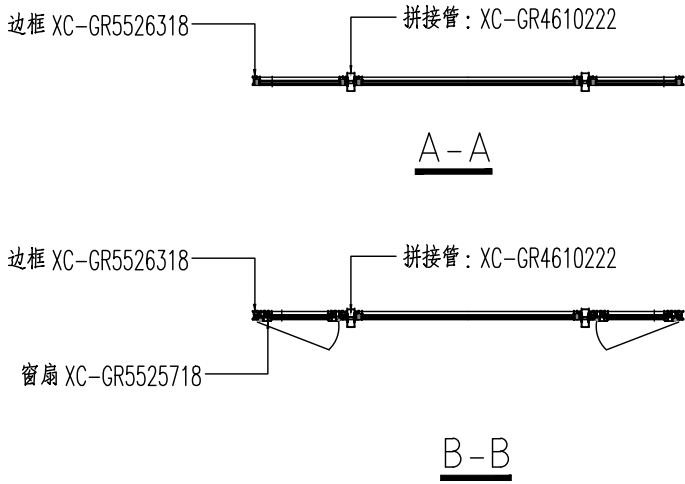
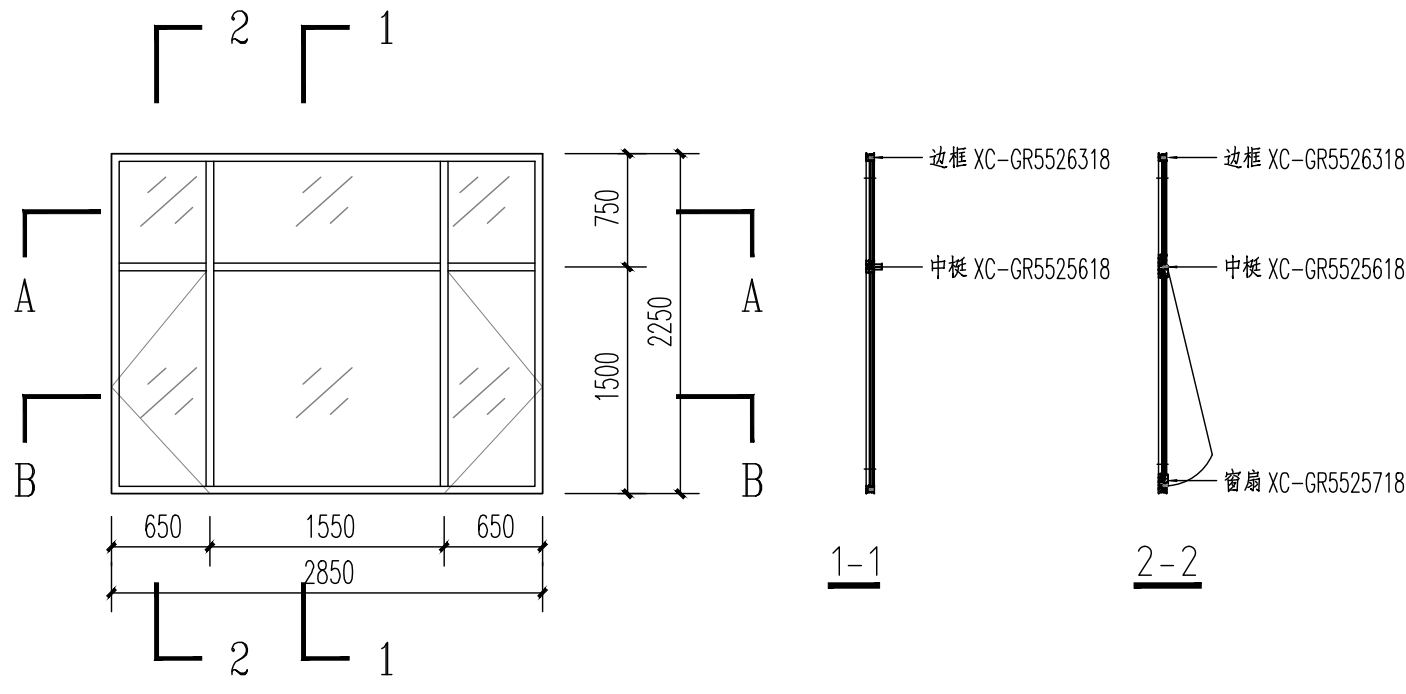
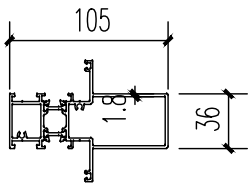
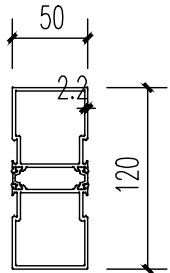


日期	姓名	专业	日期	姓名	专业
		电气			暖通
日期	姓名	专业	日期	姓名	专业
		建筑			结构
					水



图例： 6中透光单银Low-E+12AR+6mm中空透明钢化玻璃



拼接管：XC-GR4610222
材质：6063-T6，表面粉末喷涂

中框 XC-GR5525618
材质：6063-T6，表面粉末喷涂

说明：
门窗抗风压性能4级($W_k=2.5\text{KPa}$)
门窗水密性能4级($P=485\text{Pa}$)
门窗气密性能6级
门窗隔声性能3级
门窗热工性能6级($K=2.25$)
门窗遮阳性能6级($SHGC=0.290$)

型材X轴的惯性矩:	108.97cm ⁴	型材Y轴的惯性矩:	35.629cm ⁴
型材X轴上抗弯矩:	18.161cm ³	X轴下抗弯矩:	18.161cm ³
型材Y轴左抗弯矩:	13.973cm ³	Y轴右抗弯矩:	13.973cm ³
型材X轴的面积矩:	15.364cm ³	型材Y轴的面积矩:	9.520cm ³

型材X轴的惯性矩:	20.381cm ⁴	型材Y轴的惯性矩:	71.532cm ⁴
型材X轴上抗弯矩:	5.095cm ³	X轴下抗弯矩:	5.095cm ³
型材Y轴左抗弯矩:	15.521cm ³	Y轴右抗弯矩:	12.163cm ³
型材X轴的面积矩:	5.777cm ³	型材Y轴的面积矩:	10.436cm ³

单位名称：



福建省建筑设计研究院有限公司

施工图审查批准单位：

施工图审查批准书证号：

图纸专用章：

福建省工程勘察设计图纸专用章
福建省建筑设计研究院有限公司
资质范围：建筑工程
等级：甲级 证号：A135004145
有效期至：2029年08月28日

注册建筑师执业章：

中华人民共和国一级注册建筑师
姓名：翁亮
注册号：3500414-060
有效期：至2027年06月

注册工程师执业章：

中华人民共和国一级注册结构工程师
姓名：吴剑滨
注册号：3500414-S052
有效期：至2026年12月

修改内容：

版次	发行日期	摘要
版本 1.0	图幅 A2	部门 建筑设计二院

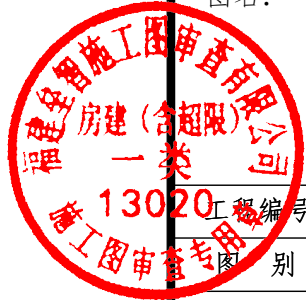
工程名称：
南安市总医院霞美分院综合楼项目
门窗工程

建设单位：
南安市霞美镇卫生院

项目经理	翁亮	翁亮
审 定		
方案创作人		
工程负责人	翁亮	翁亮
专业负责人	吴剑滨 翁亮	吴剑滨 翁亮
审 核	林捷	林捷
校 对	翁亮	翁亮
设 计	陈文 黄黎琳	陈文 黄黎琳
制 图	陈文 黄黎琳	陈文 黄黎琳

图名：

送检样外窗



编号	202509037
图 别	窗 施
图 号	MCDY-08
日 期	2025. 10

