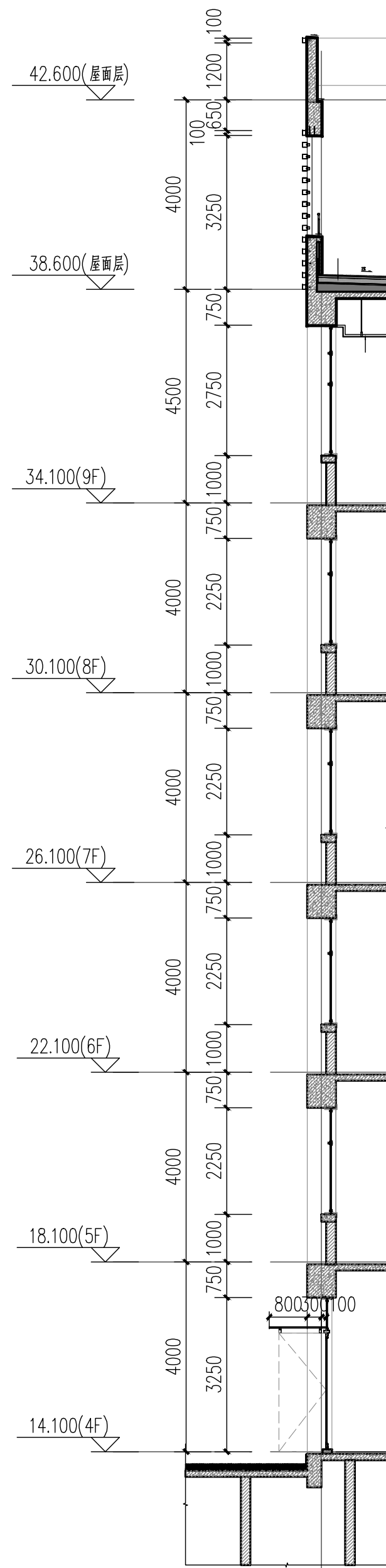
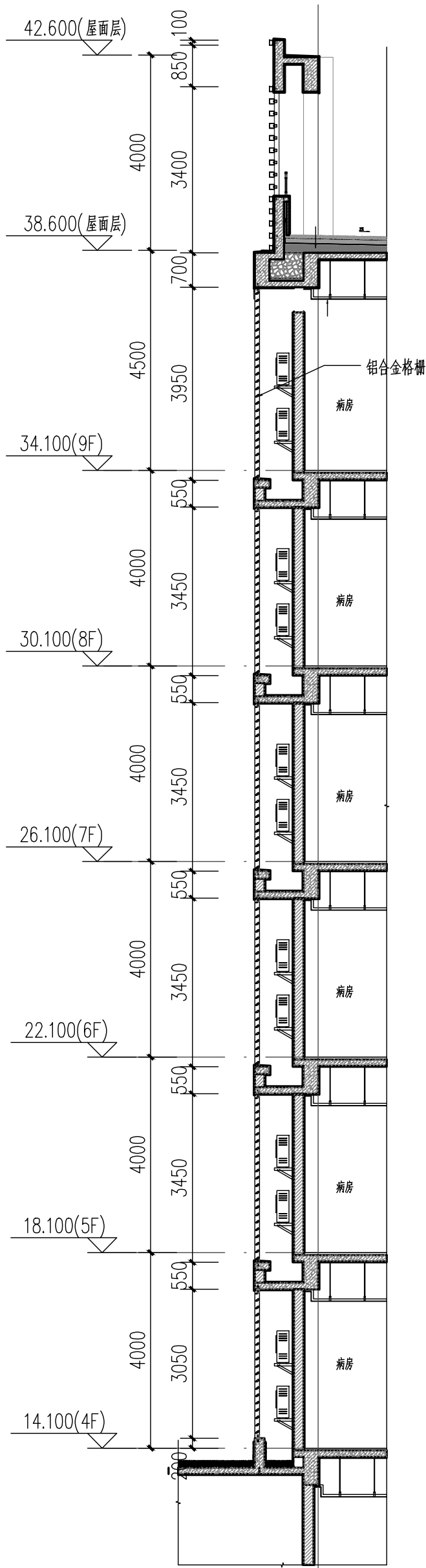


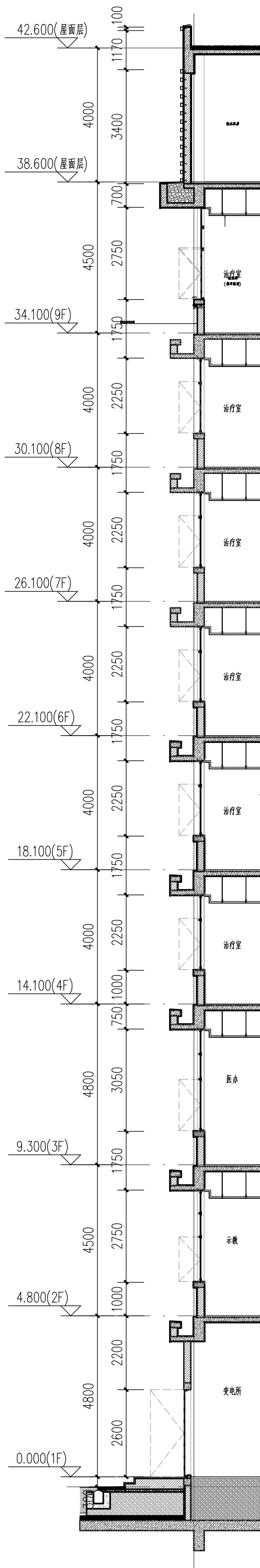
专业	姓名	日期	专业	姓名	日期
建筑			电气		
结构			暖通		
水					



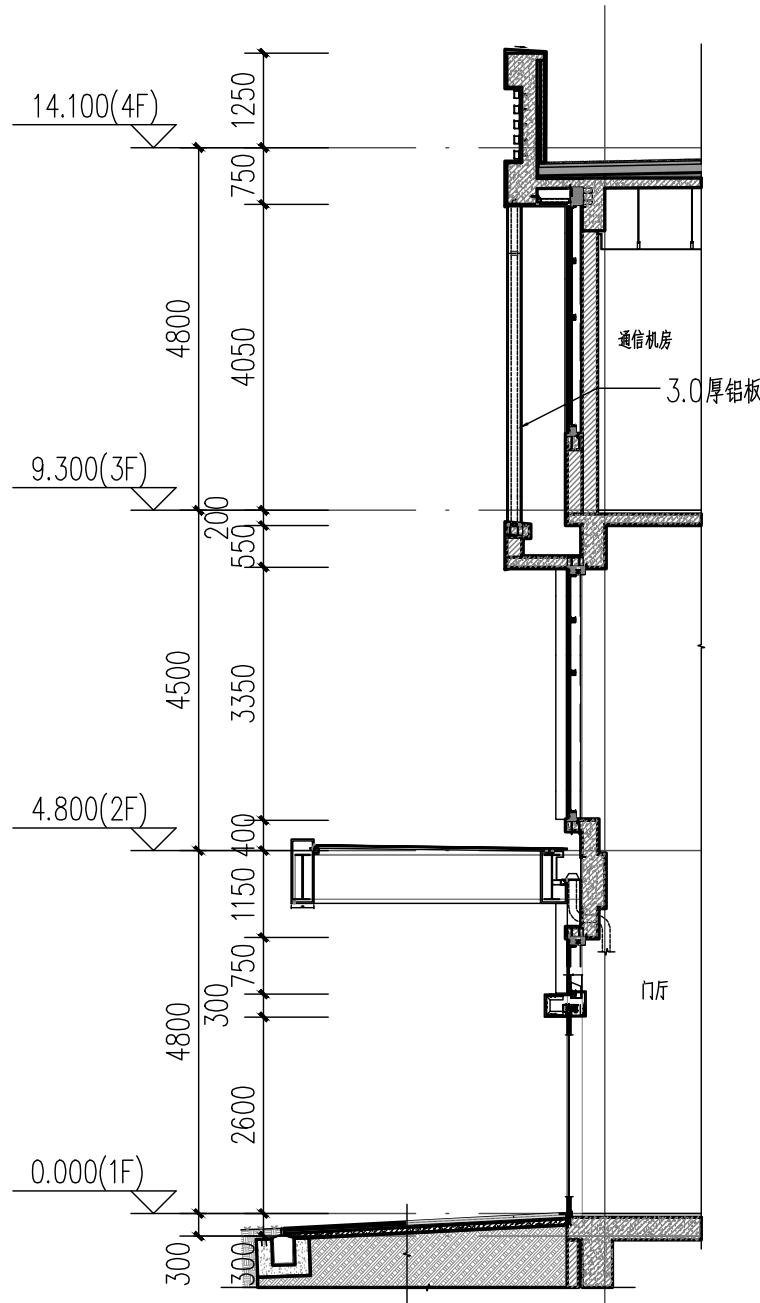
墙身大样图01



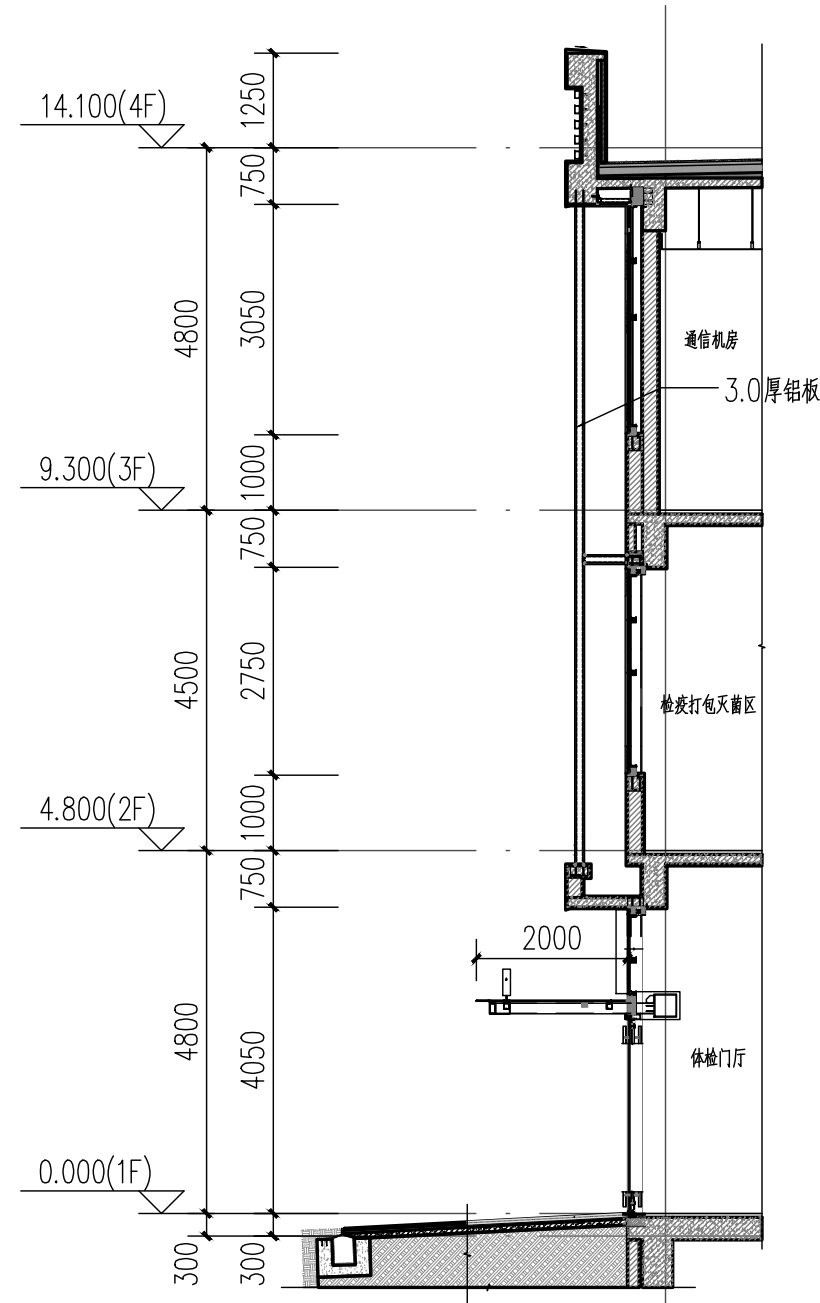
墙身大样图02



墙身大样图03



墙身大样图04



墙身大样图05

单位名称:



福建省建筑设计研究院有限公司

施工图审查批准单位:

施工图审查批准书证号:

图纸专用章:

注册建筑师执业章:

中华人民共和国一级注册建筑师
姓名： 翁亮
注册号： 3500414-060
有效期： 至2027年06月

注册工程师执业章:

姓名: 吴剑滨
注册号: 3500414-S052
有效期: 至2026年12月

修改内容:

版次	发行日期	摘要	
版本	1.0	图框 A2	部门 建筑设计二院
工程名称:			
南安市总医院霞美分院综合楼项目 门窗工程			
建设单位:			
南安市霞美镇卫生院			
项目经理	翁亮	翁亮	
审 定			
方案创作人			
工程负责人	翁亮	翁亮	
专业负责人	吴剑滔 翁亮	翁亮 翁亮	
审 核	林捷	洪	
校 对	翁亮	翁亮	
设 计	陈文 黄翠琳	陈文 黄翠琳	
制 图	陈文 黄翠琳	陈文 黄翠琳	

图名: 墙身大样图

工程编号	202509037
图别	窗施
图号	QSDY-01
日期	2025.10

