

日期	
姓名	
专业	
职称	
单位	
备注	



中

全过程工程咨询服务商

中科利航工程设计有限公司  
建筑行业（建筑工程）甲级  
风景园林工程设计专项甲级  
公路行业（公路）专业乙级  
证书编号：A151010761  
市政行业（桥梁工程、道路工程、给水工程、排水工程）专业乙级：  
证书编号：A251010768

备注：  
1、本图纸若未加盖本公司的出图章，则属无效图纸，本公司不予承认，并禁止在施工中使用。  
2、本图纸中若出现使用（？）其在蓝图上直接进行填写或涂改的行为，均不是本公司设计人员所为，本公司不予负责。  
3、本公司拥有本图纸的法定知识产权，任何单位或个人未经授权，不得擅自使用本图纸（包括电子文件）进行施工或进行复制、翻版、传播。  
4、本图纸的修改解释权归本公司所有。

施工图审查合格单位：

施工图审查合格证书号：

四川省建设工程设计图专用章

中

资质等级范围：工程设计建筑行业（建筑工程）甲级

工程设计风景园林工程专项甲级；工程设计公路行业公路专业乙级

资质证书编号：A151010761 有效期至：2025年09月28日

中华人民共和国一级注册建筑师

姓名：陈旭侃

注册号：5101076-018

有效期：至2025年9月

注册执业专业：

建设单位：

晋江市池店镇镇人民政府

项目名称：

2025年晋江市池店镇桥南社区老旧小区改造第一批

子项目名称

海丝景城小区改造

图名：

2#一层平面图

审定

丛军英

项目负责人

陈旭侃

专业负责人

黄德志

审核

魏军强

校对

刘晨曦

设计

赵祥森

制图

赵祥森

工程编号

kh-qz2025-jg02

图别

建施

图号

06

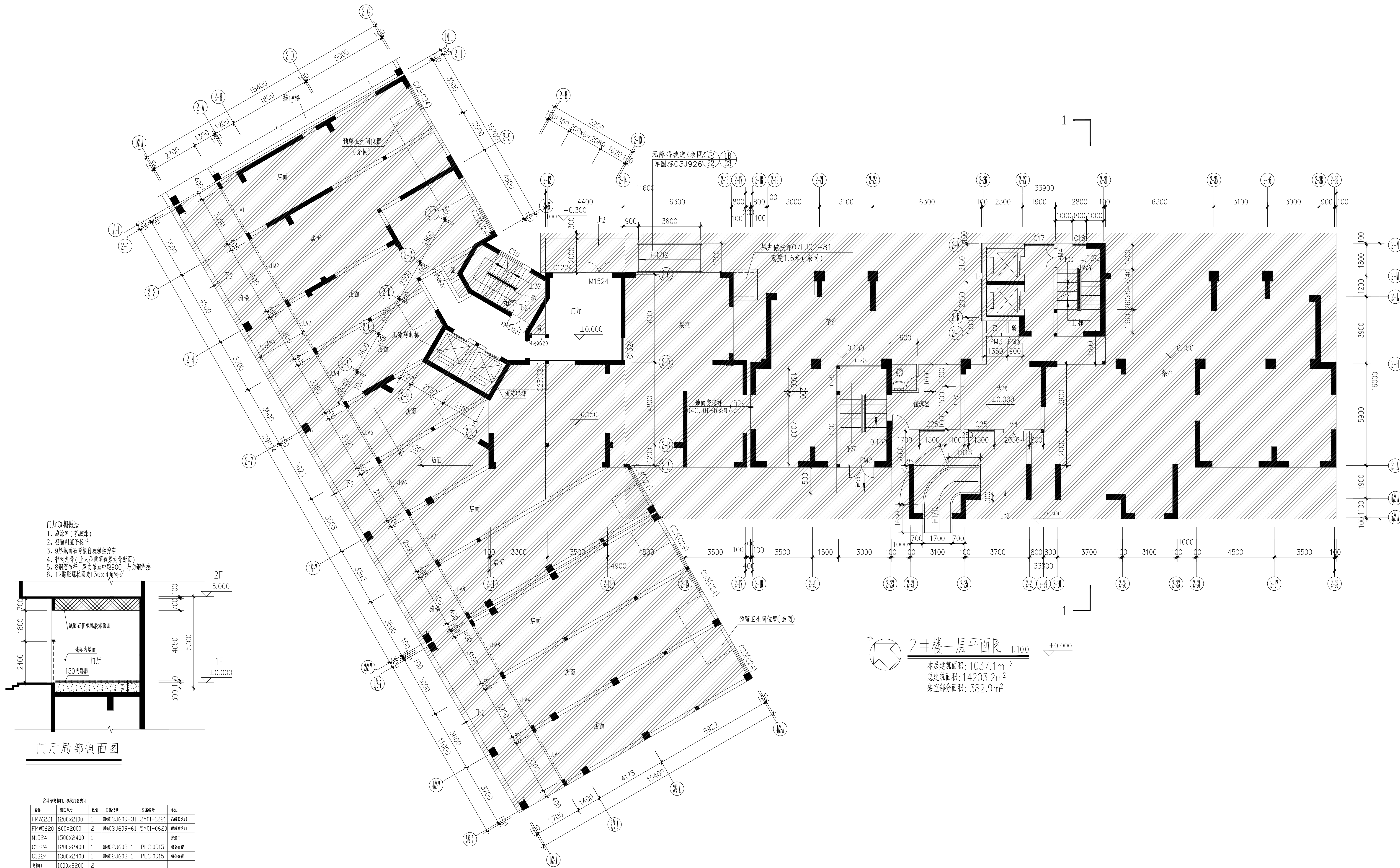
日期

2025.04

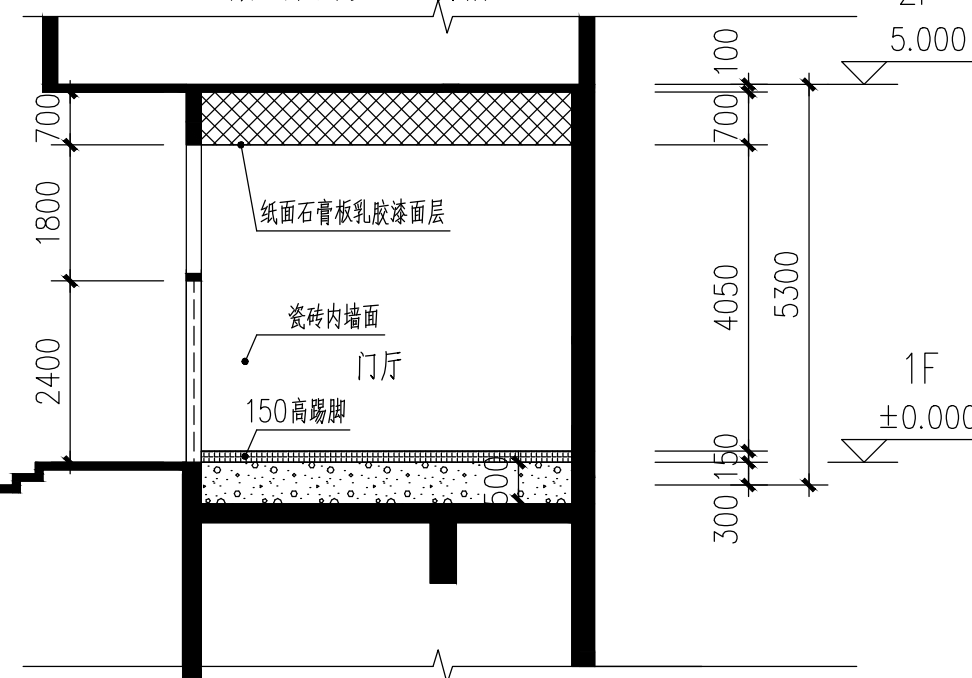
版本号

第1版

注：所有图纸以版本号数字最大者为最终版本并以此为准。



门厅顶棚做法  
1、耐涂料（乳胶漆）  
2、墙面刮腻子找平  
3、9厚纸面石膏板自攻螺丝固定  
4、轻钢龙骨（上人吊顶必须兼龙骨断面）  
5、轻钢龙骨吊杆，吊钩距吊钩中距300，与角钢焊接  
6、12膨胀螺栓固定136x4角钢长



门厅局部剖面图

名称	洞口尺寸	数量	材料名称	规格	备注
FM121221	1200x2100	1	断桥铝窗	2011-1221	乙级防火窗
FM121222	600x2000	2	断桥铝窗	2011-1222	乙级防火窗
FM121223	600x2000	2	断桥铝窗	2011-1223	乙级防火窗
FM121224	1500x2400	1	断桥铝窗	2011-1224	乙级防火窗
FM121225	1200x2400	1	断桥铝窗	2011-1225	乙级防火窗
FM121226	1300x2400	1	断桥铝窗	2011-1226	乙级防火窗
FM121227	1000x2200	2	断桥铝窗	2011-1227	乙级防火窗