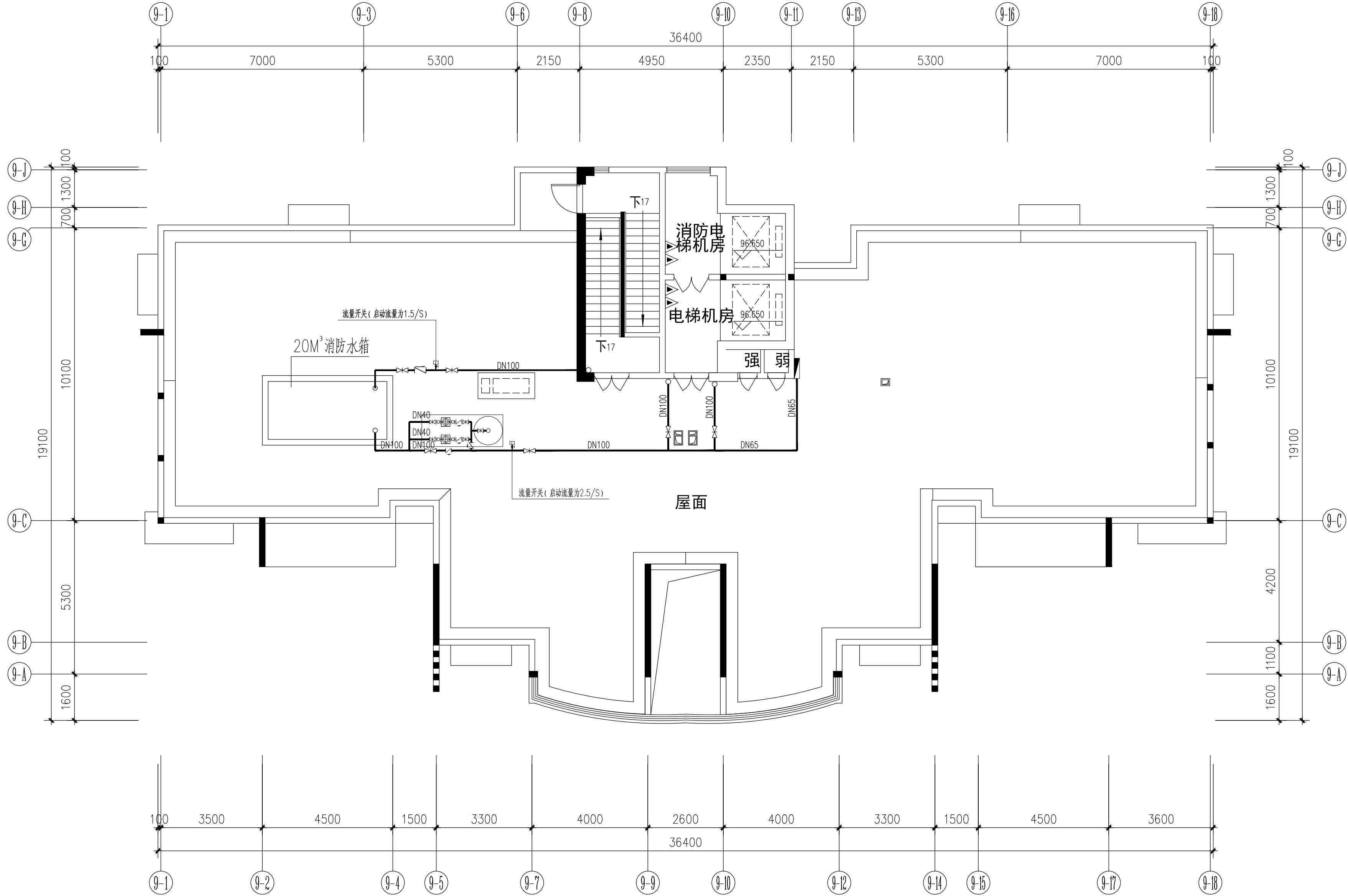


专业	姓名	日期	专业	姓名	日期
暖通			电气		
给排水			暖通		
给排水			暖通		



9#楼屋面消防改造平面图 1:100

94.900

消防稳压泵主要设备表

编号	名称	规格型号	数量	单位	备注
①	室外稳压泵增压稳压设备	稳压泵(WWJ)-1-2.0-20-40L/Q=2.0L/s,H=20m,N=1.1kW 室外稳压泵气压罐SQL80X0.6 V=150L 启泵压力为0.18MPa,稳压压力为0.25MPa	2	台	一用一备

CS
SN

中科科航

全过程工程咨询服务商

中科科航工程设计有限公司
建筑行业（建筑工程）甲级
风景园林工程设计专项甲级
公路行业（公路）专业乙级
证书编号：A151010761
市政行业（桥梁工程、道路工程、给水工程、排水工程）专业乙级；
证书编号：A251010768

- 备注:
1. 本图纸若未加盖本公司骑缝图章, 则属无效图纸, 本公司不予承认, 并禁止在施工中使用。
 2. 本图纸中若出现使用笔(刀)具在蓝图上直接进行删写涂改的行为, 均不是本公司设计人员所为, 本公司不予负责。
 3. 本公司拥有本图纸的法定知识产权, 任何单位或个人未经授权, 不得使用本图纸(包括电子文件)进行施工或进行套用、复制、传播、出版。
 4. 本图纸的最终解释权归本公司所有。

施工图审查批准单位:

施工图审查批准证书号:

四川省建设工程设计出图专用章

中科科航工程设计有限公司

资质等级范围: 工程设计建筑行业(建筑工程)甲级
工程设计风景园林工程专项甲级; 工程设计公路行业公路专业乙级

资质证书编号: A151010761 有效期至: 2027年09月28日

中华人民共和国一级注册建筑师

姓名: 陈旭侃

注册号: 5101076-018

有效期至: 至2025年9月

注册执业印章:

建设单位:

晋江市池店镇人民政府

项目名称:

2025年晋江市池店镇桥南社区老旧小区改造第一批次

子项目名称

海丝景城小区改造

图名:

9#楼屋面消防改造平面图

审定	罗雨	肖雨
项目负责人	陈旭侃	陈旭侃
专业负责人	宋玉文	宋玉文
审核	肖婷	肖婷
校对	宋玉文	宋玉文
设计	彭小凯	彭小凯
制图	彭小凯	彭小凯

工程编号 kh-qz2025-jg02

图别 水施

图号 24

日期 2025.04

版本号 第1版

注: 所有图纸以版本号数字最大者为最终版本并以此为准。