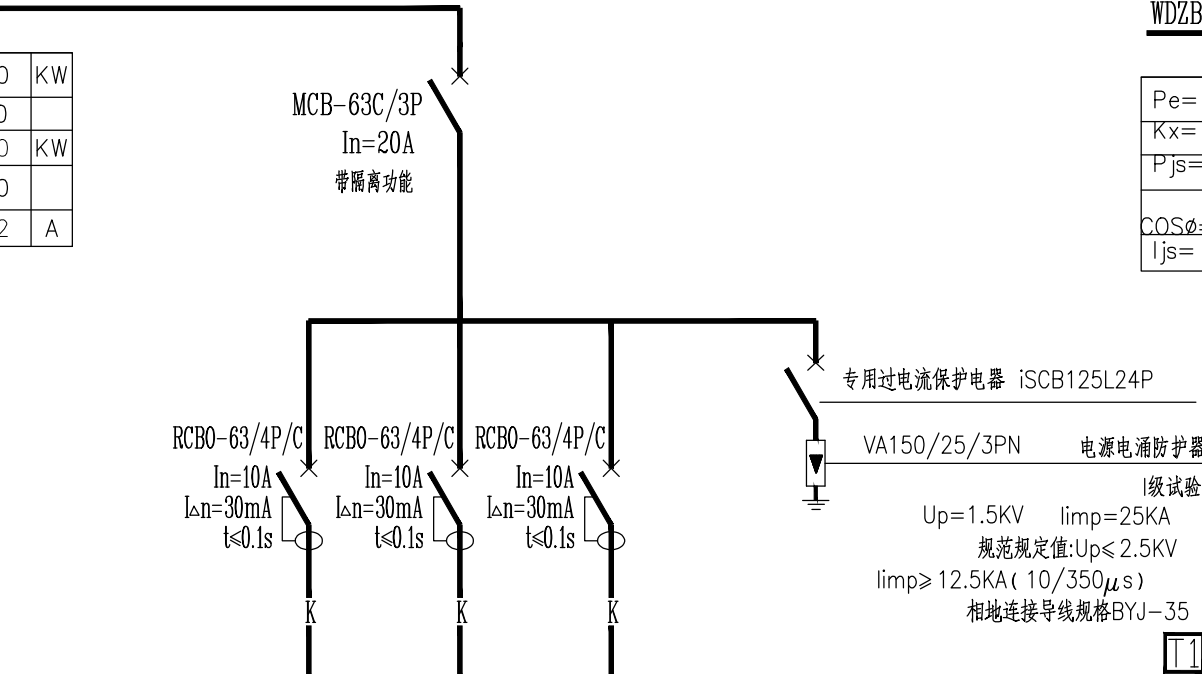
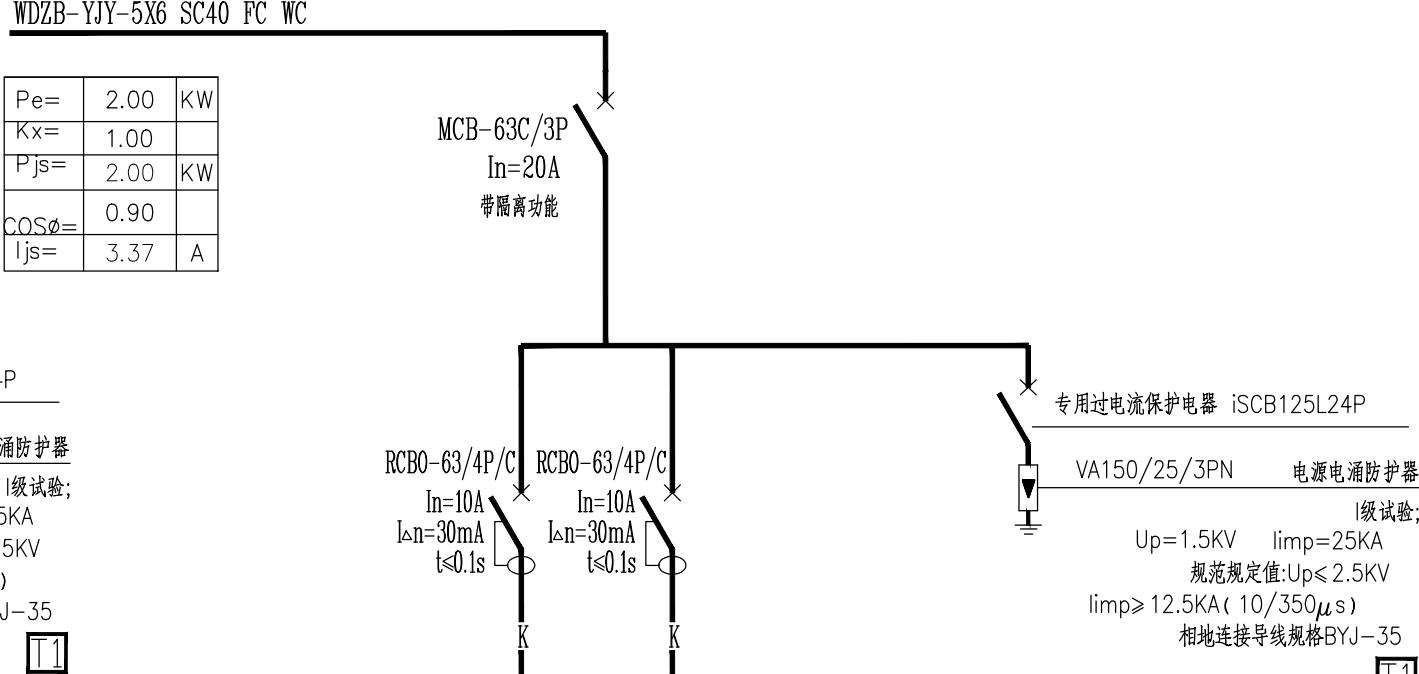


日期	
审核	
设计	
专业	电气
日期	
审核	
设计	
专业	电气
日期	
审核	
设计	
专业	电气
日期	
审核	
设计	
专业	电气

WDZB-YJY-5X6 SC40 FC WC
Pe= 5.00 KW
Kx= 1.00
Pjs= 5.00 KW
COSφ= 0.90
Ijs= 8.42 A



配电箱编号	AL1 (照明箱一)		
配电箱型号	ZXRM4-5L-21		
回路编号	W1	W2	W3
设备容量(KW)	2.0	2.0	
计算电流(A)	3.4	3.4	
相序	L1~3,N,PE	L1~3,N,PE	L1~3,N,PE
导线截面	YJV 5*4-SC32	5*4-SC32	
用途	路灯	路灯	备用

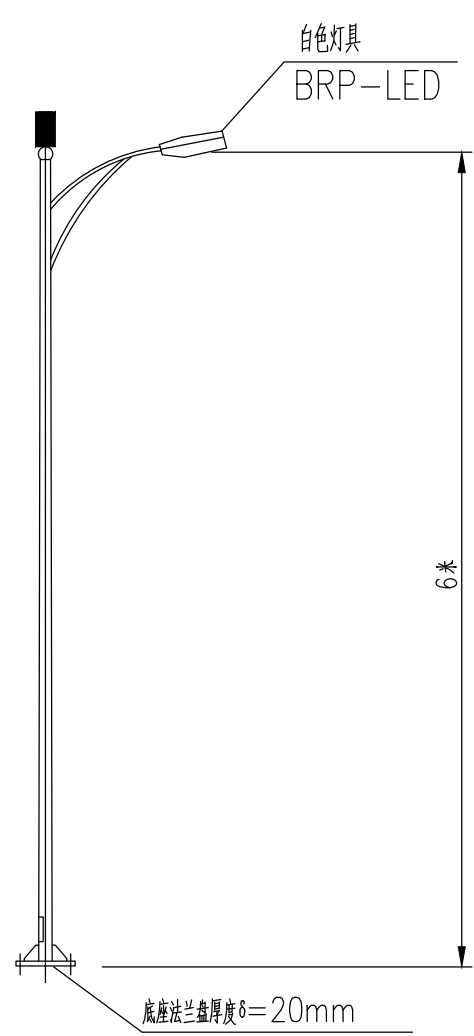


配电箱编号	AL2	(照明箱二)
配电箱型号	ZXRM4-5L-21	
回路编号	W1	W2
设备容量(KW)	2.0	
计算电流(A)	3.4	
相序	L1~3,N,PE	
导线截面	YJV 5*4-SC32	
用途	路灯	备用

说明:

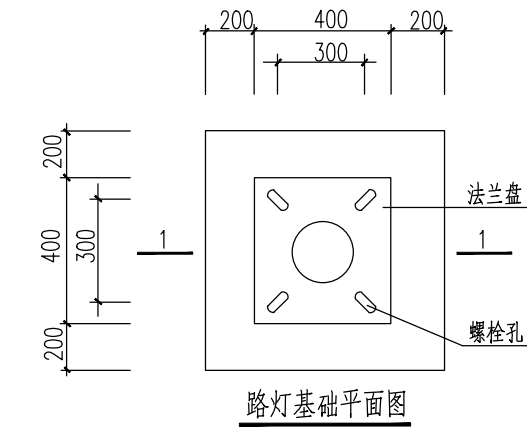
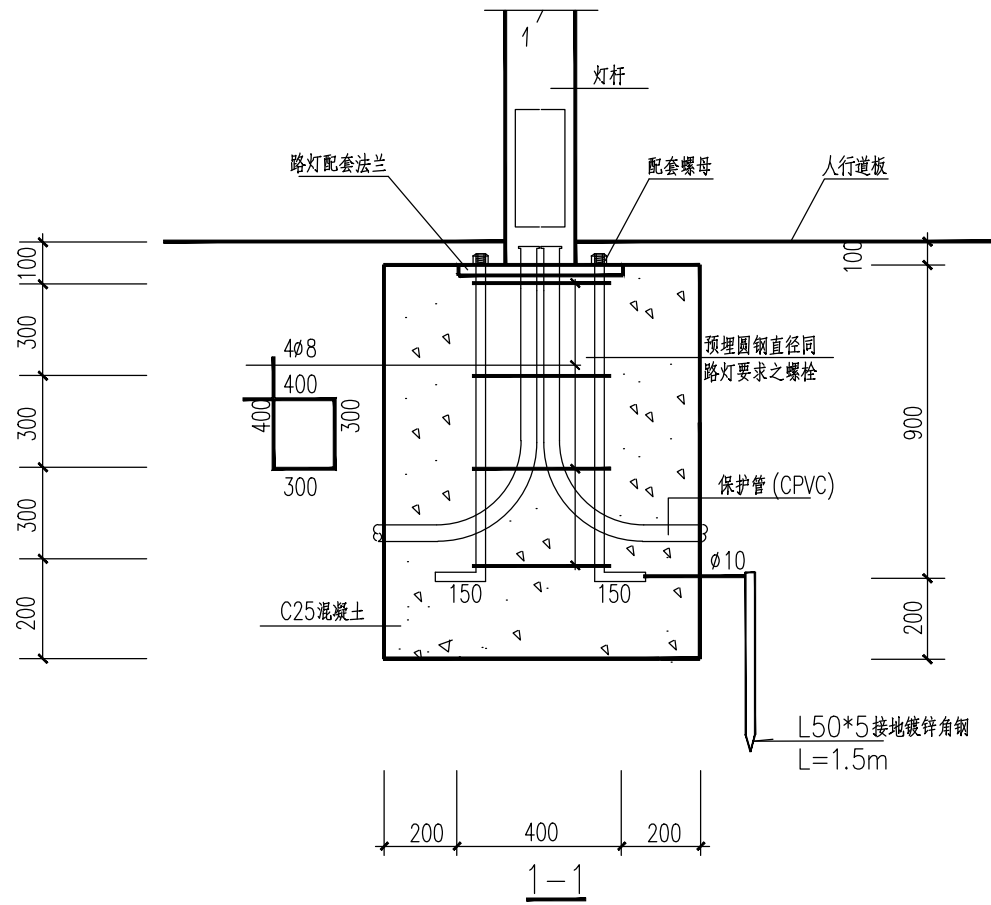
- 1、图注尺寸单位为毫米。
- 2、本图灯型仅供参考。
- 3、灯具、灯架与灯杆共同组成灯型，为成套设备，由业主采购（或招标采购）后确定。
- 4、要求:

- a、灯型必须满足灯具安装的高度、灯具数量及灯功率。
- b、灯型必须结构安全，满足国家现行的《高耸结构设计规范》、《钢结构设计规范》、《建筑结构设计规范》的要求。
- c、按现行《地基基础设计规范》的规定，验算灯型使用中对地基的荷载，确保荷载在本设计基础的承载能力以内。
- d、灯型制造商应提供灯型使用说明书，并承诺对灯型的质量和结构安全负责。

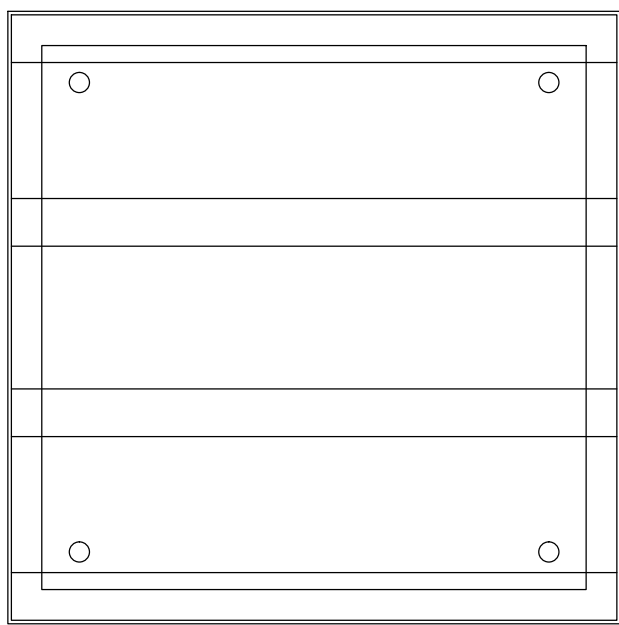
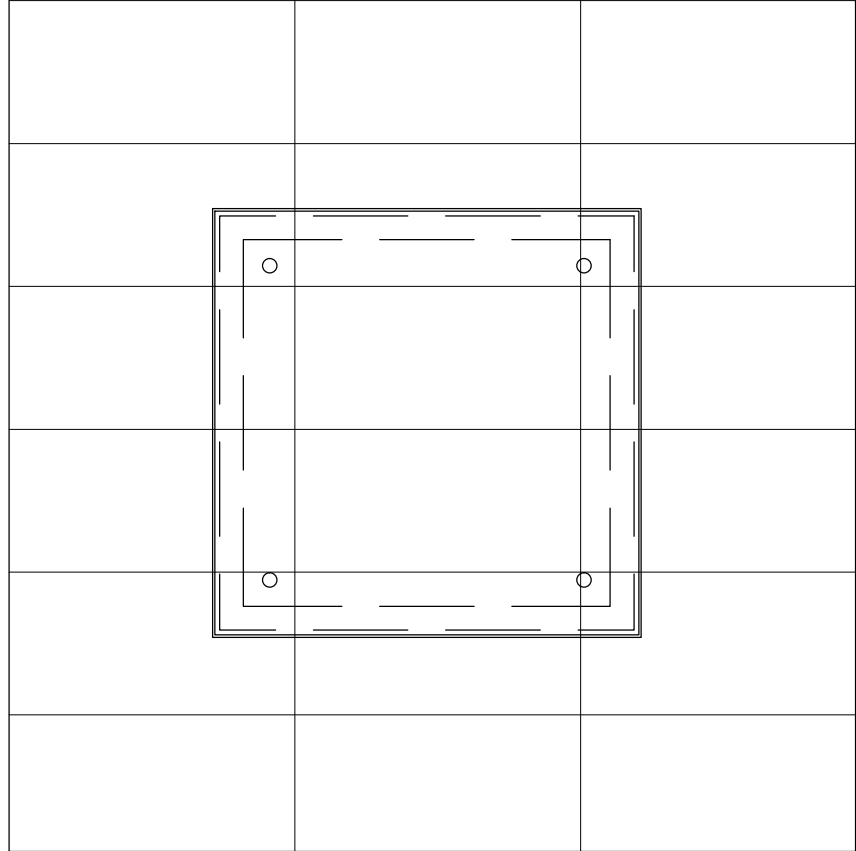
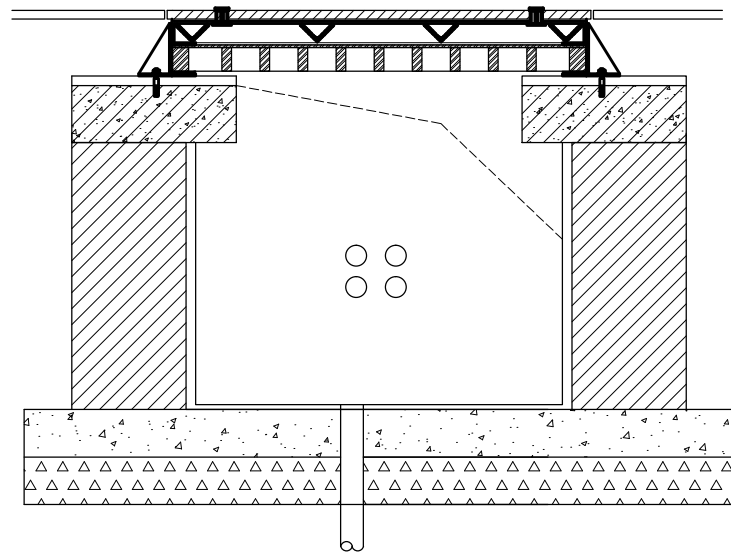


路灯灯杆大样
(仅供参考，甲方自行订购)

- 参数:
- 1、电源参数: Ac220V*90%~105%,50Hz
 - 2、光源: 路灯100W
 - 3、防护等级: IP66
 - 4、灯具功率因素: >0.9
 - 5、每个灯具含6A微型断路器



- 注: 1. 路灯基础地基承载力要求不小于150KPa。
2. 路灯基础法兰尺寸、配套螺母及预埋螺栓大小待甲方确定灯型后由灯具厂家提供，若法兰尺寸与本图不符需通知设计方修改本图。
3. 在适当位置补打接地线以保证路灯接地阻值。



中科科航

全过程工程咨询服务商

中科科航工程设计有限公司
建筑行业（建筑工程）甲级
风景园林工程设计专项甲级
公路行业（公路）专业乙级
证书编号：A151010761
市政行业（桥梁工程、道路工程、给水工程、排水工程）专业乙级；
证书编号：A251010768

- 备注:
- 1、本图纸若未加盖本公司的出图资质章，则属无效图纸，本公司不予承认，并禁止在施工中使用。
 - 2、本图纸中若出现使用他人（或）在施工图上直接进行抄袭等行为，均不是本公司设计人员所为，本公司不予负责。
 - 3、本公司拥有本图纸的法定知识产权，任何单位或个人未经授权，不得将本图纸（包括电子文件）进行施工或进行复制、传播。
 - 4、本图纸的解释权归本公司所有。

施工图审查批准单位:

施工图审查批准证书号:

四川省建设工程设计出图专用章
中华科航工程设计有限公司
资质等级范围:工程设计建筑行业(建筑工程)甲级
工程设计风景园林工程专项甲级;工程设计公路行业公路专业乙级
资质证书编号:A151010761 有效期至:2027年09月28日

中华人民共和国一级注册建筑师
姓名: 陈旭侃
注册号: 5101076-018
有效期至: 至2026年9月

注册执业印章:

建设单位:

晋江市池店镇人民政府

项目名称:

2025年晋江市池店镇桥南社区老旧小区改造第一批次

子项目名称

海丝景城小区改造

图名:

配电系统图
路灯灯杆大样

审定	董玉扬	董玉扬
项目负责人	陈旭侃	陈旭侃
专业负责人	张苏刚	张苏刚
审核	安宏君	安宏君
校对	张苏刚	张苏刚
设计	王玮	王玮
制图	王玮	王玮

工程编号 kh-qz2025-jg02

图别 电施

图号 D-02

日期 2025.04

版本号 第1版

注: 所有图纸以版本号数字最大者为最终版本并以此为准。