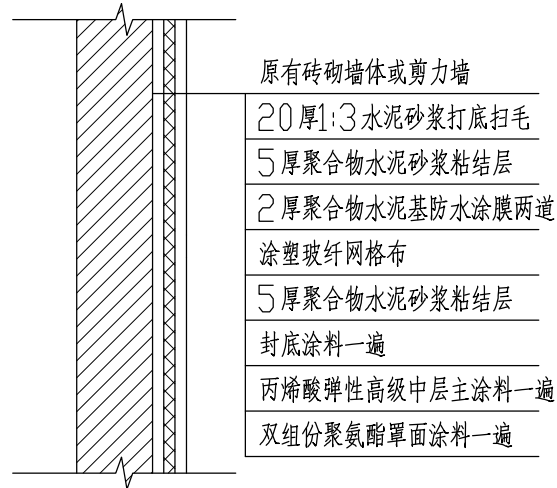
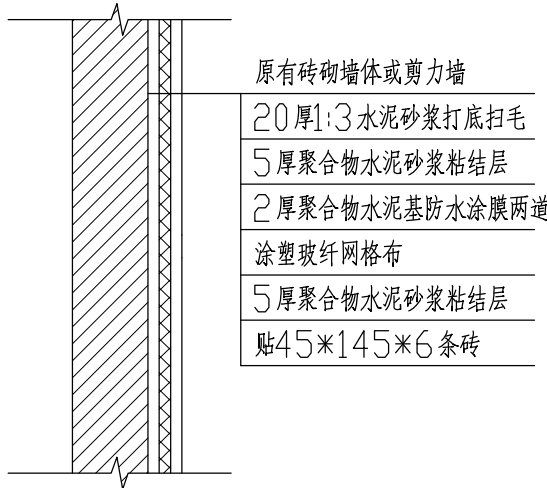


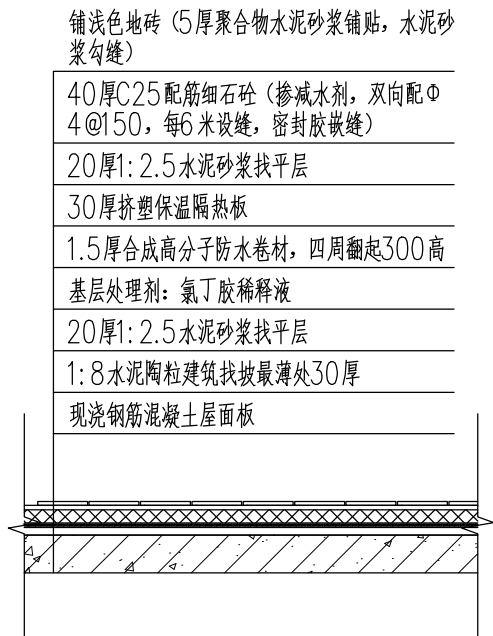
专业名称	姓名	专业名称	姓 名	专业名称	姓 名	日期
建筑		建筑		电气		
结构		结构		暖通		
给排水		给排水				



改造前外墙涂料大样 1:20

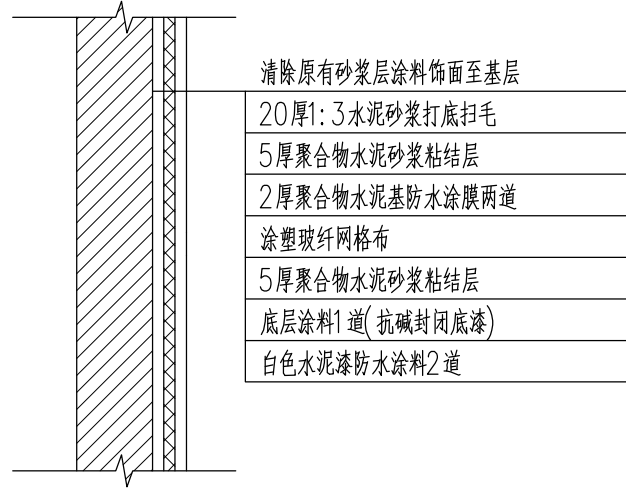


改造前外墙面砖大样 1:20



屋面构造大样 1:20

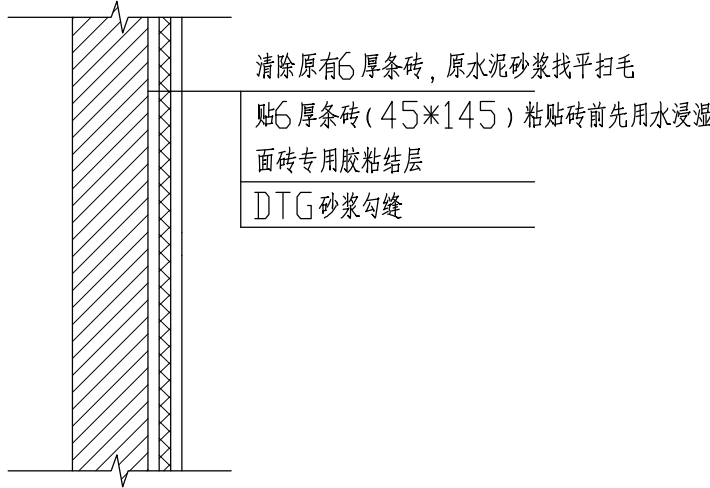
改造前变形缝做法:楼地面变形缝详04CJ01-3-1/12、2/12,外墙(不锈钢)变形缝04CJ01-3-1/19、4/19,屋面变形缝做法详99J201-1-1/39、5/39



改造后外墙涂料大样 1:20

燃烧性能等级 A 级

改造区域周围1米范围相应改造



改造后外墙面砖大样 1:20

燃烧性能等级 A 级

改造后变形缝做法：楼面变形缝耐火等级同楼面做法详14J936-AD1-3，外墙变形缝做法详14J936-AQ1-3、4（不锈钢面板，喷涂颜色同立面），屋面变形缝做法详14J936-AW2-1A、2A

店面伸缩缝修补

1. 清理伸缩缝：除缝内原有老化胶体、泥沙、杂物，用高压水枪冲洗缝隙，确保无残留。
 2. 填充弹性材料：填充前确保缝隙干燥（可用喷灯烘干）。分2-3层填充密封胶，每层压实，形成中间高、两侧低的弧度。
 3. 加固防水层：涂刷防水涂料：弹性防水涂料涂刷2-3遍，覆盖缝隙两侧10-15cm。铺设防水卷材：剪裁合适宽度卷材（如SBS、TPO），用火焰枪热熔粘贴。
 - 注浆堵漏：严重渗漏时，钻孔注入环氧树脂或聚氨酯发泡胶。
 4. 排水优化：检查伸缩缝顶部排水坡度，确保无积水。加装导水槽或引流管，将水引至排水系统。
 5. 表面保护：覆盖金属盖板或橡胶保护层，防止踩踏、紫外线加速老化。
- 注意事项：施工环境：确保干燥、无雨天施工，温度5-35℃为宜。材料兼容性：新旧材料需兼容（如硅酮胶不可与沥青直接接触）。结构检查：若因沉降导致缝隙过大，需先加固结构再修补。

梁、板底钢筋锈蚀处理方法:

1. 凿除梁板底纵筋或箍筋锈胀部位的疏松开裂的混凝土，直至露出坚实的混凝土基面。
2. 采用钢丝刷对钢筋进行除锈，保证钢筋表面无锈蚀。
3. 凿毛的混凝土交界面采用清水洗干净。
4. 采用聚合物砂浆分次压实抹平。
5. 养护至少7天。

CS SN		
中 科 科 航		
全过程工程咨询服务商		
中科协航空工程设计有限公司 建筑行业（建筑工程）甲级 风景园林工程设计专项甲级 公路行业（公路）专业乙级 证书编号：A151010761 市政行业（桥梁工程、道路工程、给水工程、排水工程）专业乙级； 证书编号：A251010768		
四川省建设工程设计出图专用章		
施工图中使用此章单位： 中科协航空工程设计有限公司 质量等级范围：工程设计建筑行业（建筑工程）甲级 工程类别范围：房屋建筑工程项甲级；工程设计公路行业公路专业乙级 证书编号：A151010761 有效期至：2027年09月28日		
中华人民共和国一级注册建筑师		
姓名：陈旭侃 注册号：5101076-018 有效期至：至2025年9月		
注册师执业章：		
注册师执业章：		
建设单位： 晋江市池店镇人民政府		
项目名称： 2025年晋江市池店镇桥南社区老旧小区改造第一批次		
子项目名称 锦洲瑞苑小区改造		
图名： 构造大样		
审 定	丛军英	
项目负责人	陈旭侃	
专业负责人	黄德志	
审 核	魏军强	
校 对	刘晨曦	
设 计	赵祥森	
制 图	赵祥森	
工程编号	kh-qz2025-jg02	
图 别	建 施	
图 号	04	
日 期	2025.04	
版 本 号	第 1 版	

注：所有图纸以版本号数字最大者为最终版本并以此为准。