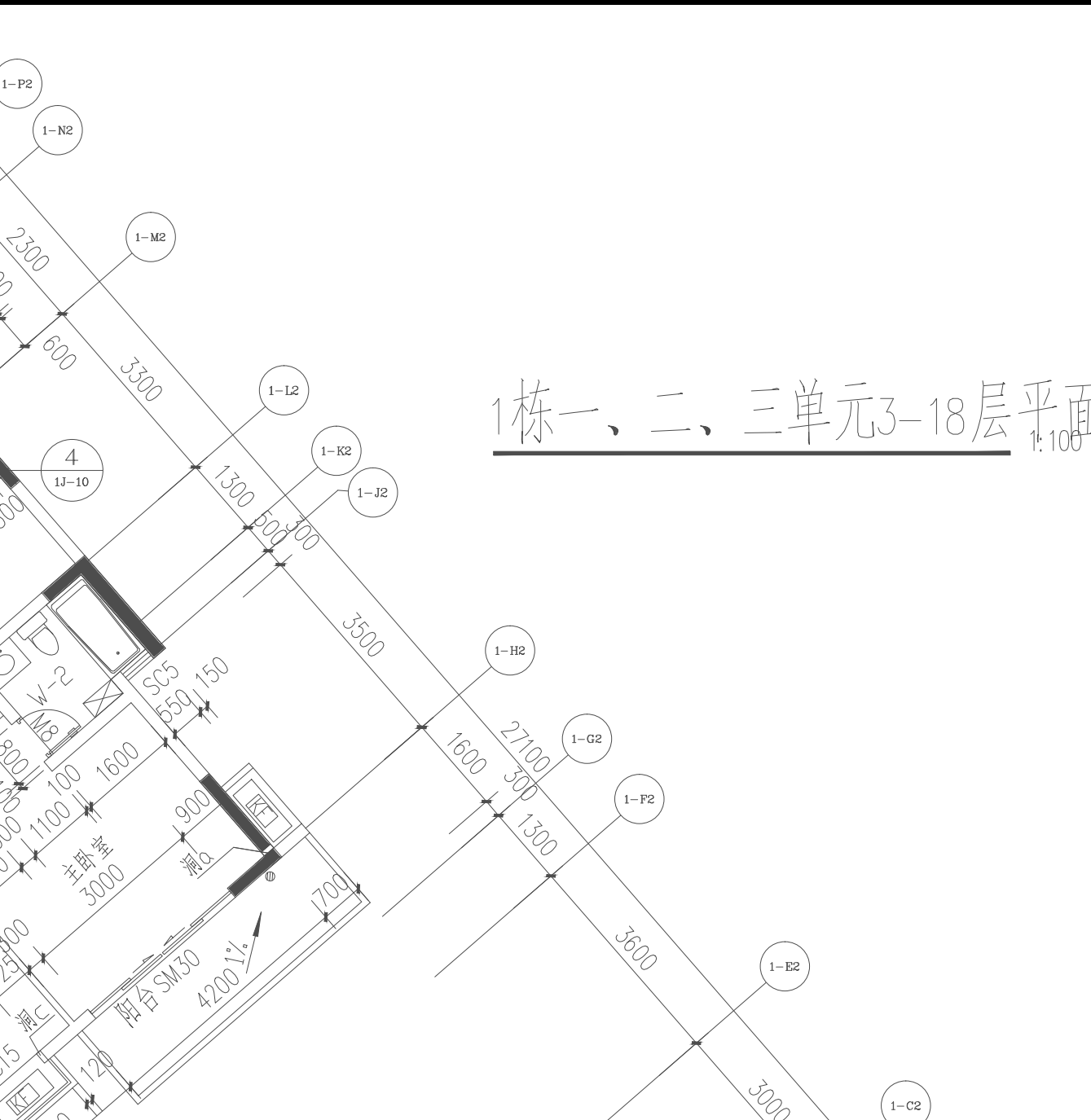
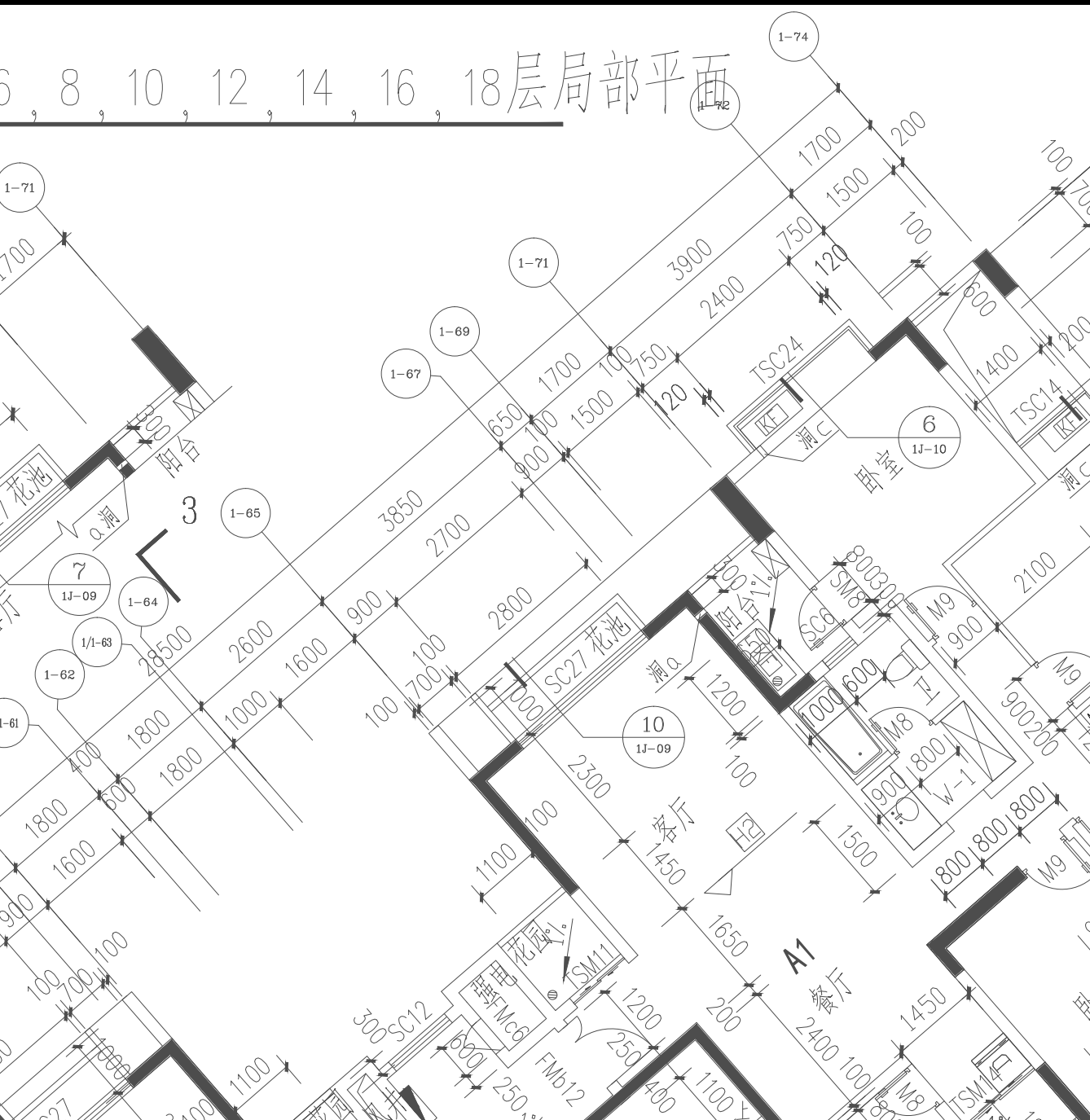
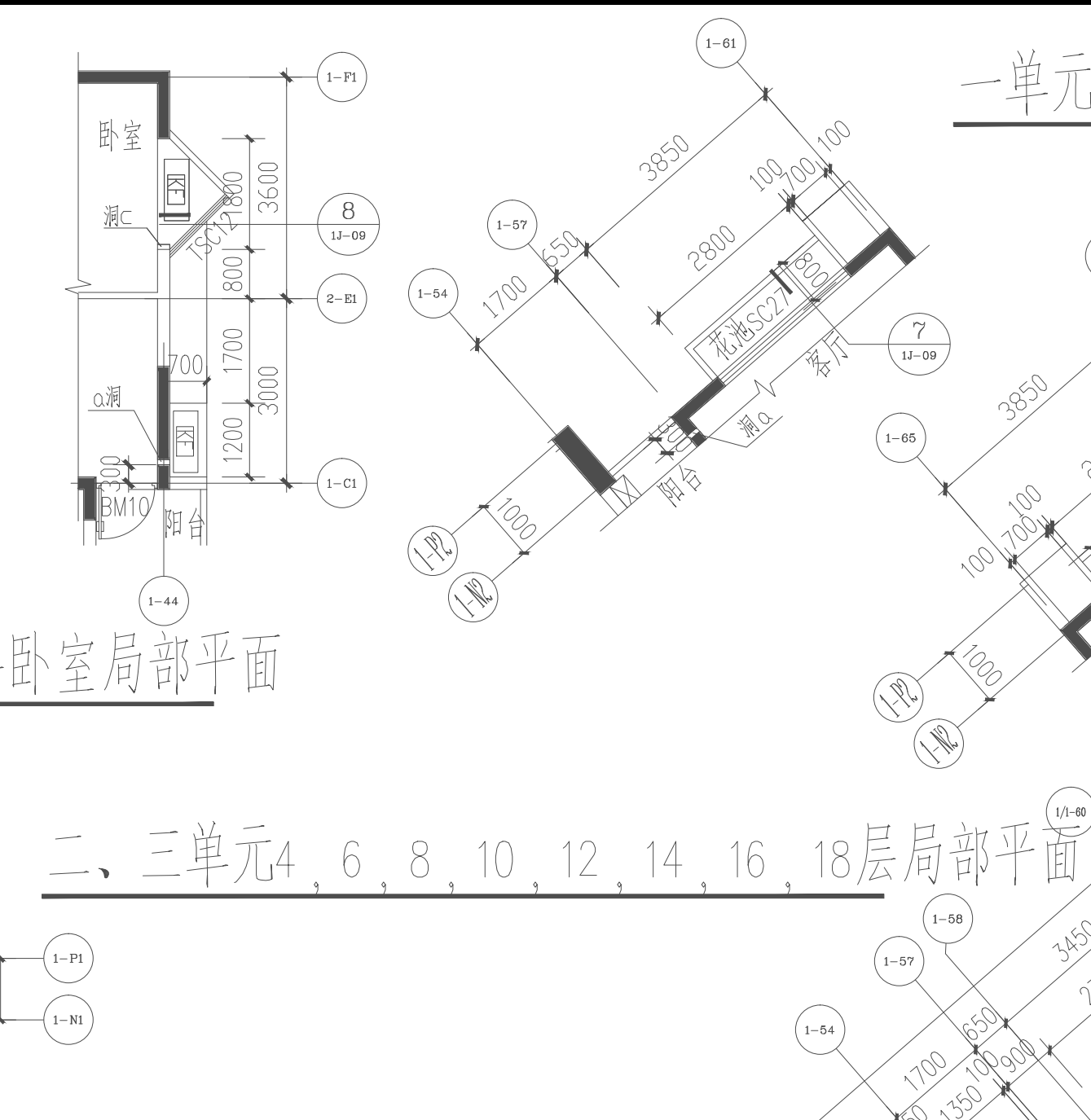
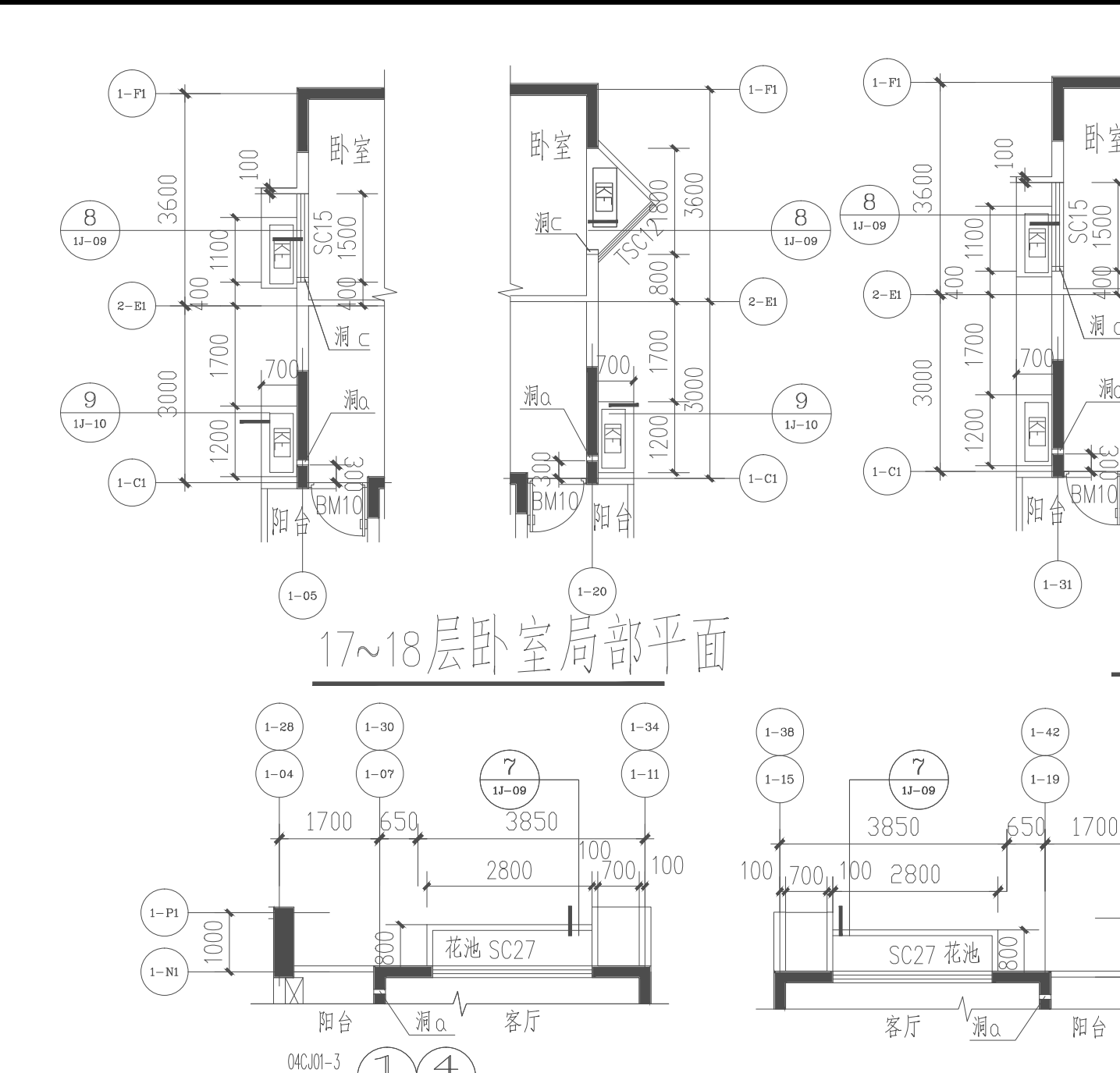
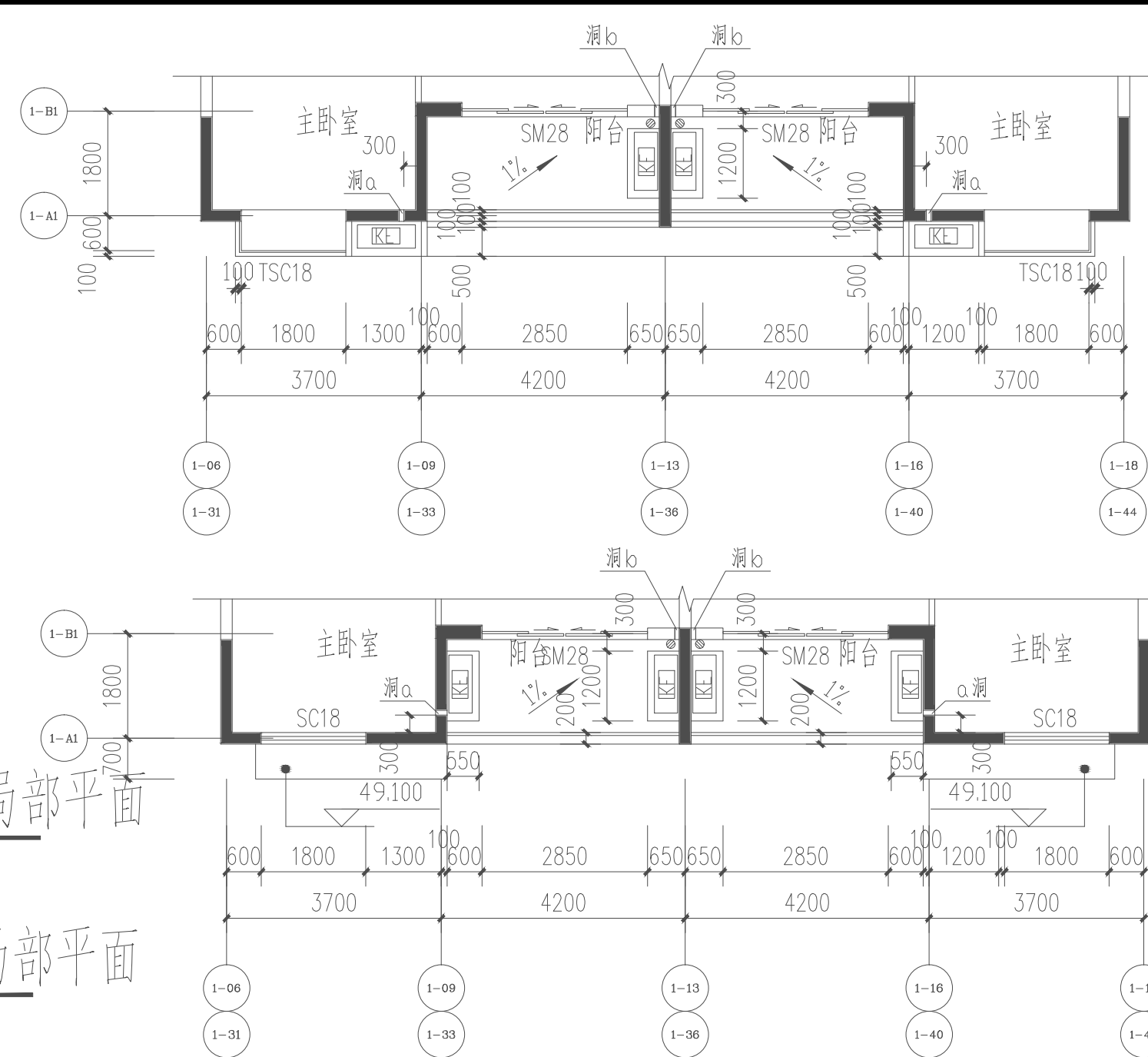
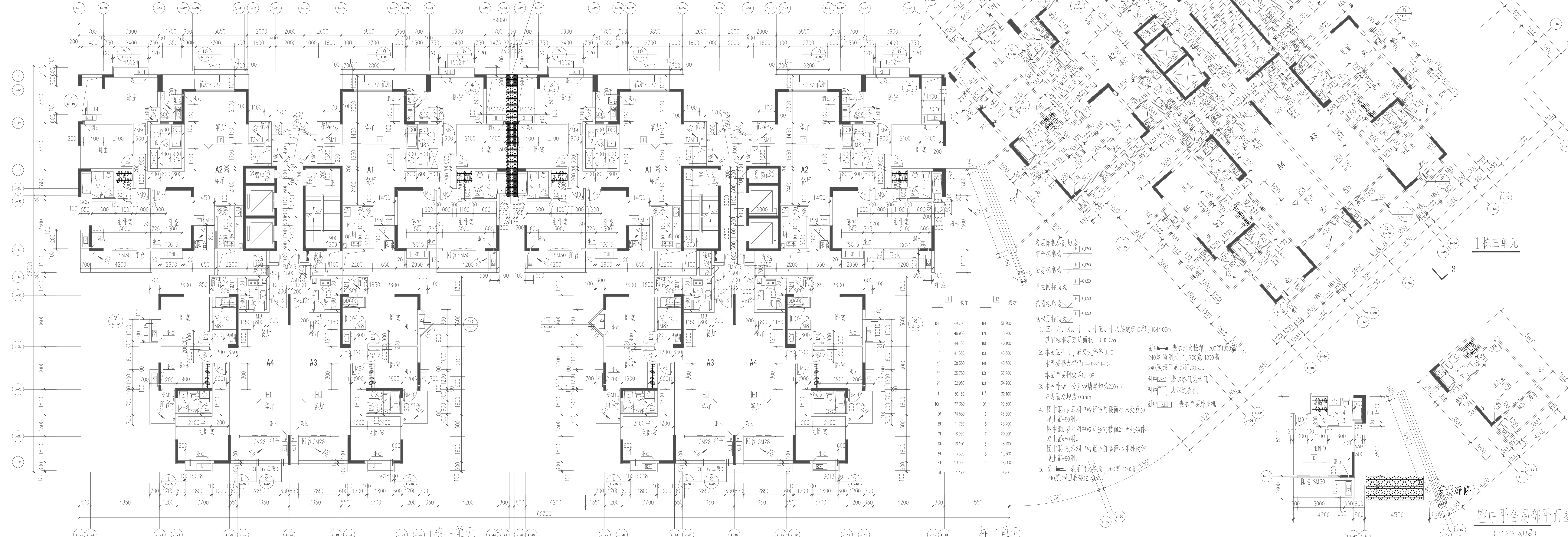


17层阳台、主卧室局部平面

18层阳台、主卧室局部平面



1栋一、二、三单元3-18层平面图



1栋一单元

1栋二单元

空中平台局部平面图

(3,6,9,12,15,18层)

各层降板标高均为:

阳台标高为

厨房标高为

卫生间标高为

花园标高为

电梯厅标高为

1. 三、六、九、十二、十五、十八层建筑面积: 1644.05m

其它标准层建筑面积: 1660.23m

2. 本图卫生间、厨房大样详U-01

本图楼梯大样详U-02~U-07

本图空调板详U-09

3. 本图外墙: 分户墙墙厚均为200mm

户内隔墙均为100mm

4. 图中洞a表示洞中心距当前楼面2.1米处剪力

墙上留ø80洞。

图中洞b表示洞中心距当前楼面2.1米处墙体

墙上留ø80洞。

图中洞c表示洞中心距当前楼面2.2米处墙体

墙上留ø80洞。

5. 图中

表示消防栓箱, 700宽1800高

240厚, 洞口底部距地50。

图中

表示燃气热水气

图中

表示洗衣机

图中

表示空调外挂机