

说明:

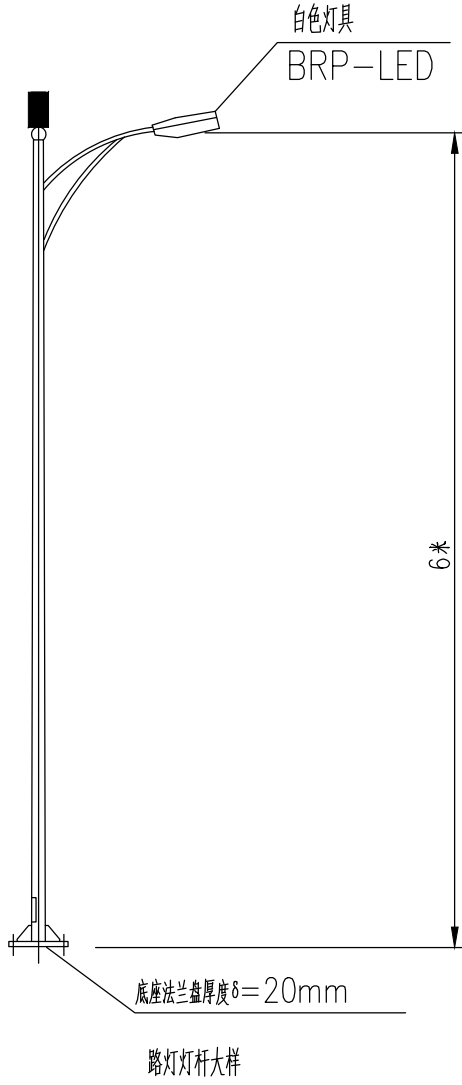
- 1、图注尺寸单位为毫米。
- 2、本图灯型仅供参考。
- 3、灯具、灯架与灯杆共同组成灯型，为成套设备，由业主采购（或招标采购）后确定。
- 4、要求：

α、灯型必须满足灯具安装的高度、灯具数量及灯功率。

b、灯型必须结构安全,满足国家现行的《高耸结构设计规范》、《钢结构设计规范》、《建筑结构荷载规范》的要求。

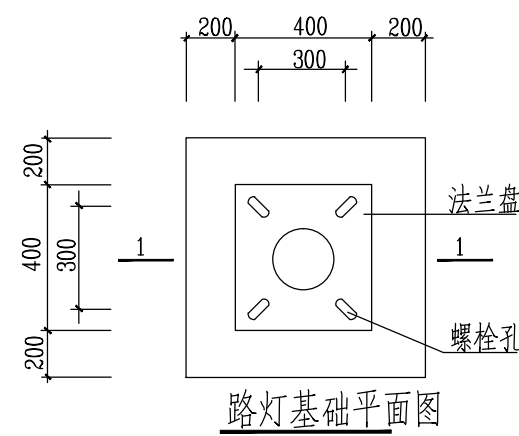
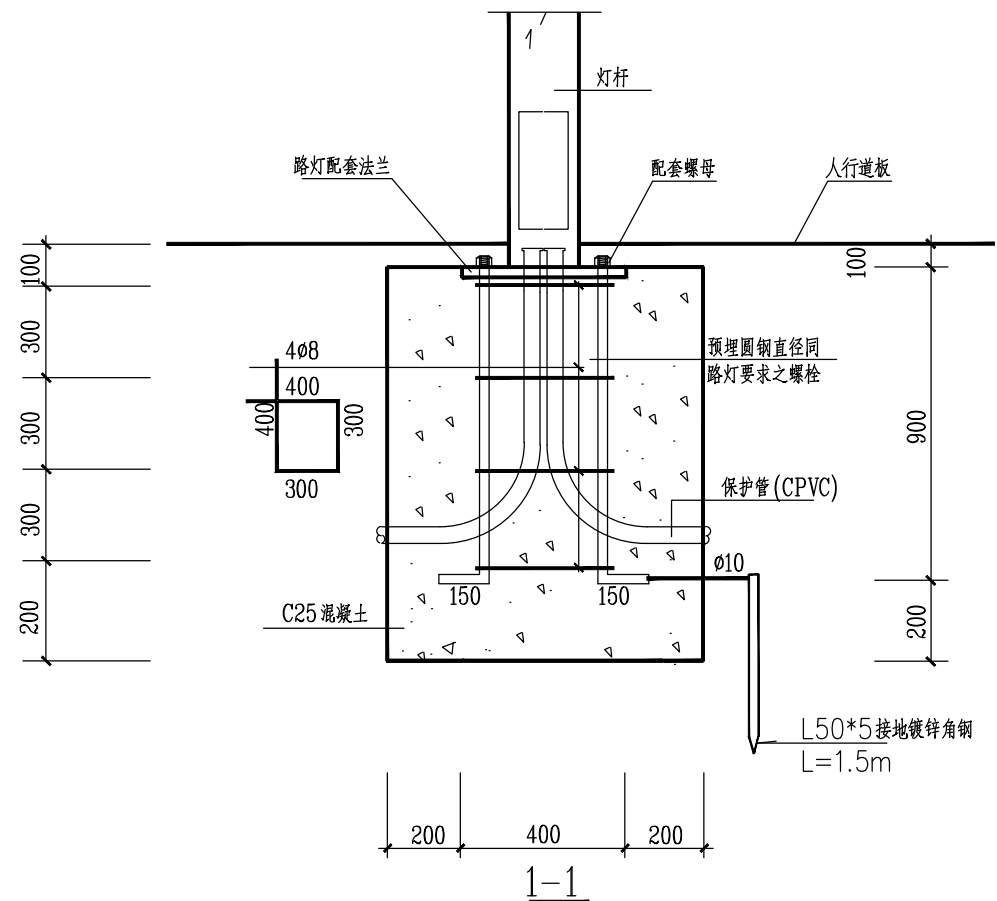
C、按现行《地基基础设计规范》的规定，验算灯型使用中対地基的荷载，确保荷载在本设计基础的承载能力以内。

d、灯型制造商应提供灯型使用说明书,并承诺对灯型的质量和结构安全负责。

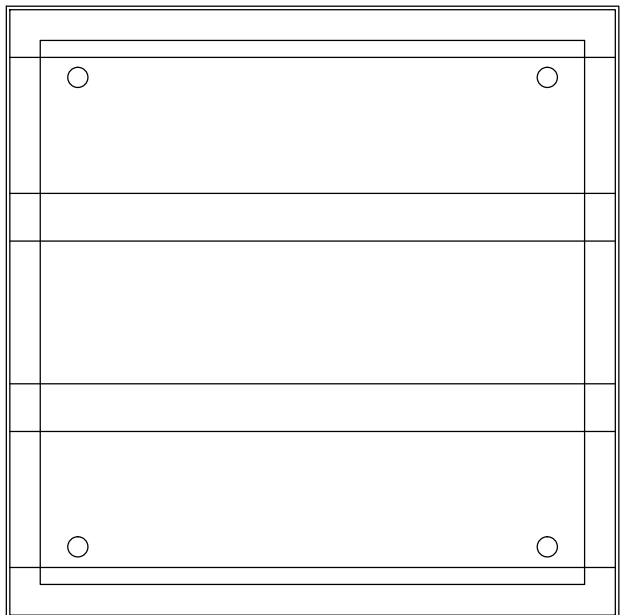
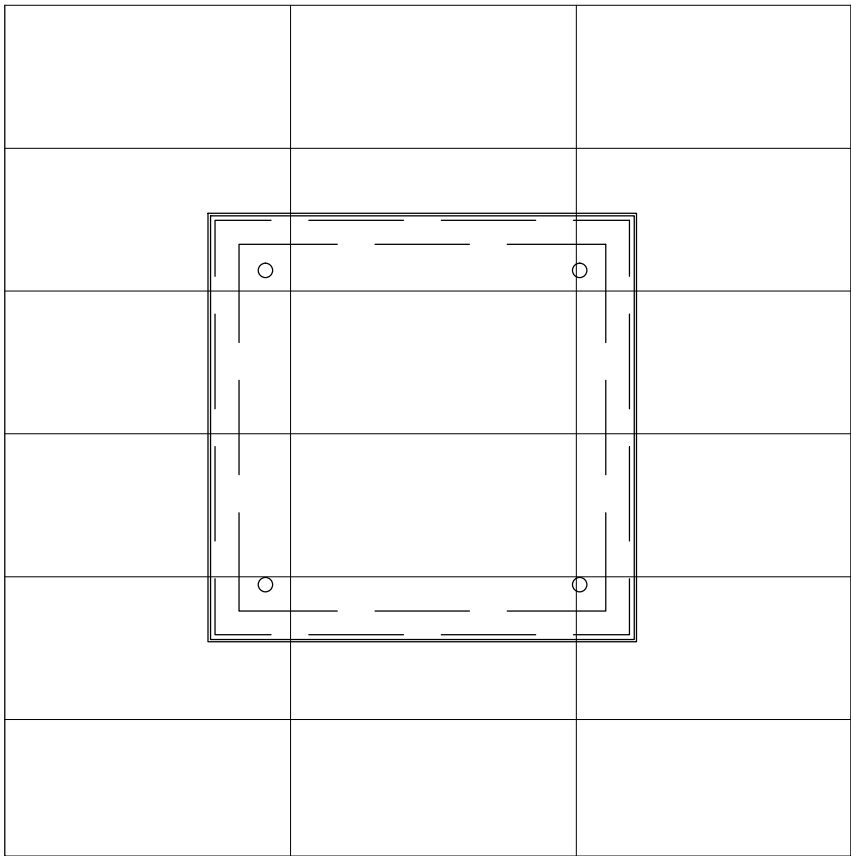
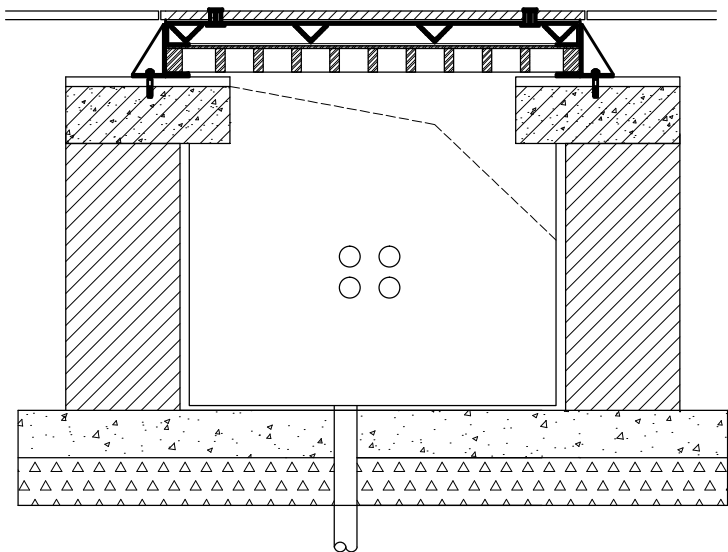


(仅供参考, 甲方自行订购)

- 1、电源参数: Ac220V*90%~105%,50Hz
- 2、光源: 碘钨100W
- 3、防护等级: IP66。
- 4、灯具功率因素: >0.9。
- 5、每个灯具含6A 微型断路器



注：1. 路灯基础地基承载力要求不小于150KPa。
2. 路灯基础法兰尺寸、配套螺母及预埋螺栓大小待甲方确定灯型后由灯具厂家提供，若法兰尺寸与本图不符需通知设计方修改本图。
3. 在适当位置补打接地线以保证路灯接地阻值。



铺装场地电气隐形井盖龙骨布置图



中科科航

全过程工程咨询服务商

中科航工程设计有限公司
建筑行业（建筑工程）甲级
风景园林工程设计专项甲级
公路行业（公路）专业乙级
证书编号：A151010761
市政行业（桥梁工程、道路工程、给水工程、
排水工程）专业乙级；
证书编号：A251010768

性

1. 本图纸若未加盖本公司的出图资质章, 则属无效图纸。本公司不承认, 并禁止在施工作业中使用。
2. 本图纸中若出现使用笔(刀)具在蓝图上直接进行擦写涂改的行为, 均不是本公司设计人员所为, 本公司不予负责。
3. 本公司拥有本图纸的法定知识产权, 任何单位或个人未经授权, 不得利用本图纸(包括电子文件)进行施工或进行套用、复制、传播出版。
4. 本图纸的最终解释权归本公司所有。

施工图审查批准单位:

施工图审查批准书证号:

四川省建设工程设计出图专用章
热诚 专业
中科科航工程设计有限公司
资质证书范围:工程设计建筑行业(建筑工程)甲级
工程设计风景园林工程专项甲级;工程设计公路行业公路专业乙级
资质证书编号: A151010761 有效期至: 2027年09月28日

斗胆献丑，且求
江州府公其教

中华人民共和国一级注册建筑师

姓 名： 陈旭侃

注册号： 5101076-018

有效期： 至2025年9月

注册师执业章：

建设单位:

晋江市池店镇人民政府

项目名称:

025年晋江市池店镇桥南社区老旧小区改造第一批沙

子项目名称

锦洲瑞苑小区改造

图名:

配电系统图
路灯灯杆大样

审 定	董玉扬	董玉扬
项目负责人	陈旭侃	陈旭侃
专业负责人	张苏刚	张苏刚
审 核	安宏君	安宏君
校 对	张苏刚	张苏刚
设 计	王 玮	王 玮
制 图	王 玮	

工程编号	kh-qz2025-jg02
------	----------------

图 别	电 施
图 1	电 施
图 2	电 施
图 3	电 施
图 4	电 施
图 5	电 施
图 6	电 施
图 7	电 施
图 8	电 施
图 9	电 施
图 10	电 施
图 11	电 施
图 12	电 施
图 13	电 施
图 14	电 施
图 15	电 施
图 16	电 施
图 17	电 施
图 18	电 施
图 19	电 施
图 20	电 施
图 21	电 施
图 22	电 施
图 23	电 施
图 24	电 施
图 25	电 施
图 26	电 施
图 27	电 施
图 28	电 施
图 29	电 施
图 30	电 施
图 31	电 施
图 32	电 施
图 33	电 施
图 34	电 施
图 35	电 施
图 36	电 施
图 37	电 施
图 38	电 施
图 39	电 施
图 40	电 施
图 41	电 施
图 42	电 施
图 43	电 施
图 44	电 施
图 45	电 施
图 46	电 施
图 47	电 施
图 48	电 施
图 49	电 施
图 50	电 施
图 51	电 施
图 52	电 施
图 53	电 施
图 54	电 施
图 55	电 施
图 56	电 施
图 57	电 施
图 58	电 施
图 59	电 施
图 60	电 施
图 61	电 施
图 62	电 施
图 63	电 施
图 64	电 施
图 65	电 施
图 66	电 施
图 67	电 施
图 68	电 施
图 69	电 施
图 70	电 施
图 71	电 施
图 72	电 施
图 73	电 施
图 74	电 施
图 75	电 施
图 76	电 施
图 77	电 施
图 78	电 施
图 79	电 施
图 80	电 施
图 81	电 施
图 82	电 施
图 83	电 施
图 84	电 施
图 85	电 施
图 86	电 施
图 87	电 施
图 88	电 施
图 89	电 施
图 90	电 施
图 91	电 施
图 92	电 施
图 93	电 施
图 94	电 施
图 95	电 施
图 96	电 施
图 97	电 施
图 98	电 施
图 99	电 施
图 100	电 施
图 101	电 施
图 102	电 施
图 103	电 施
图 104	电 施
图 105	电 施
图 106	电 施
图 107	电 施
图 108	电 施
图 109	电 施
图 110	电 施
图 111	电 施
图 112	电 施
图 113	电 施
图 114	电 施
图 115	电 施
图 116	电 施
图 117	电 施
图 118	电 施
图 119	电 施
图 120	电 施
图 121	电 施
图 122	电 施
图 123	电 施
图 124	电 施
图 125	电 施
图 126	电 施
图 127	电 施
图 128	电 施
图 129	电 施
图 130	电 施
图 131	电 施
图 132	电 施
图 133	电 施
图 134	电 施
图 135	电 施
图 136	电 施
图 137	电 施
图 138	电 施
图 139	电 施
图 140	电 施
图 141	电 施
图 142	电 施
图 143	电 施
图 144	电 施
图 145	电 施
图 146	电 施
图 147	电 施
图 148	电 施
图 149	电 施
图 150	电 施
图 151	电 施
图 152	电 施
图 153	电 施
图 154	电 施

图 号	D-02
-----	------

日 期	2025.04
-----	---------

此 十 日	第 一 此
-------	-------

注:所有图纸以版本号数字最大者为最终版本并以此为准。